



## 催し

### 歩く会 真鶴半島をみるコース(10km)

**日時** 2月10日(水)9時20分  
(中止の場合は15日(月))  
**集合場所** 荒木城址公園  
**コース** お林展望公園～三ツ石～ケープ真鶴～真船神社～真鶴駅  
**会費** 500円(保険料他)  
※初参加の方は別に500円が必要です。  
**照会先** 箱根町歩く会会長 村上東司 ☎85-6788  
※当日の開催の有無は☎045-232-1120  
(以下ガイダンスのとおり)0460-85-6788  
#(暗証番号)1212#で確認してください。

### 普通救命講習

**日時**  
①普通救命講習Ⅰ 2月14日(日)9時～12時  
②普通救命講習Ⅱ 2月25日(木)9時～13時  
**場所** 消防本部体育訓練室  
**内容** 自動体外式除細動器(AED)を用いた心肺蘇生法および止血法(②は実技と筆記の効果測定を含む)  
**対象** 町内在住(中学生以上)・在勤の方  
**定員** 各20人(申込順)  
**その他** 修了者には修了証を発行します。  
※他にもさまざまな応急手当普及講習の方法がありますので、問い合わせてください。  
**申込・照会先** 消防署警備課救急係 ☎82-4511

### 足柄森林公園丸太の森 森あそび『森あそ感謝祭』他

●森あそび『森あそ感謝祭』  
**日時** 3月12日(土)10時～15時  
**場所** 足柄森林公園丸太の森  
**対象** 小学生  
**定員** 30人(申込順)  
**内容** 豪華なランチ作り  
**参加費** 1,500円(昼食代、保険代など)  
**持ち物** 食器(皿・茶碗・コップ・箸など)、飲み物、軍手、汚れてもよい服装  
**申込方法** 2月28日(日)9時から受け付けますので、電話で申し込んでください。

●飛天狗&ダッチオープン料理  
**日時** 3月19日(土)9時～15時  
**場所** 足柄森林公園丸太の森  
**対象** 小学4年生以上の家族・親子・友達(中学生以下は保護者同伴)  
**定員** 16人(申込順)  
**内容** ジップライン「飛天狗」の体験、ダッチオープン料理の試食  
**参加費** 5,000円、小中学生は4,000円(飛天狗体験代、昼食代、保険代など)  
**持ち物** 軍手、飲み物、タオル、運動ができる服装  
**申込方法** 2月27日(土)9時から受け付けますので、電話で申し込んでください。

●森人すたいる『春を味わう』  
**日時** 3月21日(月)10時～15時  
**場所** 足柄森林公園丸太の森  
**対象** 親子(家族)・友達(中学生以下は保護者同伴)  
**定員** 30人(申込順)  
**内容** 野草クッキング(山野草料理など)  
**参加費** 1,500円(昼食代、保険代など)  
**持ち物** 食器(皿・茶碗・コップ・箸など)、飲み物、エプロン、軍手、汚れてもよい服装  
**申込方法** 3月5日(土)9時から受け付けますので、電話で申し込んでください。  
**申込・照会先** 足柄森林公園丸太の森 ☎0465-74-4510

## 案内

### 福祉相談会

**日時・場所**  
2月4日(木) 役場分庁舎(☎85-7790)  
2月25日(木) さくら館(☎85-0800)  
いずれも10時～12時

**対象** 身体・知的・精神障がい者およびその家族  
**内容** 社会福祉士など専門家による面接相談、電話相談  
**照会先** 健康福祉課☎85-7790

### 高次脳機能障害専門相談

**日時** 2月5日(金)14時～16時  
**場所** おだわら障がい者総合相談支援センター(小田原市久野115-2 おだわら総合医療福祉会館1階)

**対象** 高次脳機能障がいの方およびその家族、支援者  
**照会先** おだわら障がい者総合相談支援センター ☎0465-35-5258

### 身体障がい者更生相談会

**日時** 2月8日(月)13時～15時  
(受け付けは14時まで)  
**場所** 小田原市保健センター(小田原市酒匂2-32-16)  
**内容** 肢体不自由障がい者の補装具交付、修理相談  
※希望する方は事前に連絡してください。  
**照会先** 健康福祉課☎85-7790

### 心配ごと相談

**日時・場所**  
2月8日(月) さくら館  
2月10日(水) 箱根出張所  
いずれも13時30分～15時30分  
**内容** 生活、人権、教育に関する相談、国や県への要望など  
**相談員** 民生委員児童委員、人権擁護委員、学校教育指導員、総務省行政相談委員  
※希望する方は事前に連絡してください。  
**照会先** 健康福祉課☎85-7790

### 休日収納・収納相談窓口の開設

**日時** 2月28日(日)8時30分～17時15分  
**場所** 役場本庁舎2階税務課  
**納付できる税目など** 町税(町県民税、固定資産税、軽自動車税など)  
**照会先** 税務課☎85-9573



### すくすくキッズコーナー

**照会先** 子育て支援課☎85-9595

◆4か月児健康診査／10か月児健康診査  
**日時** 2/24☎12:30～12:50受け付け  
**対象** 4か月児：平成27年10月生まれの乳児  
10か月児：平成27年3月生まれの乳児  
**持ち物** 母子健康手帳、問診票、歯ブラシ(10か月児のみ)  
◆1歳6か月児健康診査／3歳6か月健康診査  
**日時** 2/24☎12:45～13:15受け付け  
**対象** 1歳6か月児：平成26年8月生まれの幼児  
3歳6か月児：平成24年8月生まれの幼児  
**持ち物** 母子健康手帳、問診票、歯ブラシ  
◆2歳・2歳6か月・3歳児歯科健康診査  
**日時** 2/5☎13:00～13:30受け付け  
**対象** 平成25年1月・7月、26年1月生まれの幼児  
**持ち物** 母子健康手帳、歯ブラシ、歯科保健カード  
◆育児教室(たんぽぽの会)  
**日時** 2/16☎9:45～11:45  
**対象** 7か月～3歳までの乳幼児とその保護者  
※1週間前までに電話で申し込んでください。  
◆離乳食教室(さくらんぼ教室)  
**日時** 2/18☎13:30～15:00  
**対象** 3～18か月頃の乳幼児とその保護者  
※1週間前に電話で申し込んでください。

### やまなみ荘コーナー

**照会先** 健康福祉課☎85-7790

●趣味の教室  
**手芸** 2/2☎16☎13:00～15:00  
**書道** 2/5☎19☎10:00～12:00  
**対象** 各教室とも町内在住の60歳以上の方  
※開催日が変更になる場合があります。  
●健康相談  
**日時** 2/19☎13:00～13:30受け付け  
**内容** 健康管理、生活習慣病予防、食事指導、血圧測定など  
**対象** 町内在住の60歳以上の方  
●第27回やまなみ芸能大会  
**日時** 3月1日☎10時～15時  
**対象** 町内在住の60歳以上の方  
**申込方法** 2月10日☎までに各地区単位老人クラブ会長または健康福祉課に申し込んでください。

### 休日急患(医科)

当番医は変更になる場合がありますので、必ず消防署(☎82-4511)に確認してください。

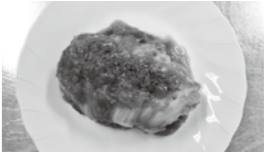
当番日	当番医	所在	電話番号
2/7	尾泉内科医院	宮城野	82-2423
14	箱根リハビリテーション病院	仙石原	84-9111
21	箱根医院	湯本	85-5200
28	郷医院箱根小涌園診療所	二ノ平	82-2672

※2/11☎は小田原市休日夜間急患診療所を利用してください。診療時間は8:30～11:30、13:00～15:30、18:00～22:00です。(小田原市酒匂2-32-16/☎0465-47-0823)

### ロール白菜

白菜は、生育するに従って葉が立ち上がり、重なって球状になります。煮込むとトロツと軟らかく、生はシャキとした歯触りを楽しめ、サラダや漬物、煮物などのさまざまな料理に使われます。栄養は、水分が多く、ビタミンやミネラルが含まれています。

●材料(大人4人分)  
白菜 8枚(800g)  
生鮭 4切れ  
食塩 小さじ1/2  
トマト(ホール缶) 400g  
A[ローリエ 1枚 コンソメ 1個  
水 300cc こしょう 少々



●作り方  
①白菜は軟らかくゆでて、水気を絞る。  
②鮭は皮と骨を取り除き、半分に切り、食塩を振る。  
③白菜2枚を1組にして、軸側を手前に置き、鮭を乗せて手前から巻き、両側の葉も内側に折り込んで巻く。  
④鍋に③とA、トマトをつぶしながら入れ火にかける。煮立ったら中火～弱火にし、ふたをして30分ほど煮る。  
⑤器に盛り、煮汁をかける。  
●食材選びのワンポイント  
重みがあり、葉先まで硬く巻きがしっかりしていて、上部を押すと弾力があり、白い部分にツヤがあるものを選びましょう。

### 今月の'旬'

白菜、イチゴ(ハウス栽培)、キウイフルーツ、ポンカンなど

毎月19日は『食育の日』

### 電気自動車の補助金制度・軽自動車税免除

**照会先** 補助金制度…環境課☎85-9565  
軽自動車税免除…税務課☎85-7750

### ○電気自動車・電動バイク

**対象** 登録日まで引き続き1年以上町内に住所を有する個人・事業者

**補助額** [電気自動車] 5万円 [電動バイク] 2万円

**申請期間** 登録日から3か月以内

※電気自動車(原動機付自転車・軽自動車・二輪の小型自動車)は、軽自動車税免除の対象です。

### ○充電器設備

**対象** 町内で引き続き1年以上観光客を対象に事業を行う業者

**補助額** 本体および設置費用の2分の1(限度額5万円)

**申請期間** 完成から3か月以内

### 2月1日(月)納期限

○町県民税 第4期 ○国民健康保険料 第8期  
○後期高齢者医療保険料 第7期  
○介護保険料 第8期

### 2月29日(月)納期限

○国民健康保険料 第9期  
○後期高齢者医療保険料 第8期  
○介護保険料 第9期

**照会先** 税務課(収納係) ☎85-9573  
保険年金課☎85-9564

今月の納期