



催し

歩く会 初歩きと新年会コース [8km]※帰路 会員バス配車

日時 1月10日(火)9時20分
(中止の場合は15日(日))

集合場所 仙石原文化センター

コース 湯湯〜耕牧舎跡〜湖尻〜花月園

会費 500円(保険料他)

※初参加の方は別に500円が必要です。

照会先 箱根町歩く会会長 村上東司 ☎85-6788

※当日開催の有無は☎85-6788で確認してください。音声メッセージが流れます。電話がかけられる時間は、前日の17時から当日の9時までです。

普通救命講習

日時

①普通救命講習Ⅰ
1月22日(日)9時〜12時

②普通救命講習Ⅱ
1月27日(金)9時〜13時

内容 自動体外式除細動器(AED)を用いた心肺蘇生法および止血法(②は実技と筆記の効果測定を含む)

場所 消防本部体育訓練室

対象 町内在住(中学生以上)・在勤の方

定員 各20人(申込順)

その他 修了者には修了証を発行します。※他にもさまざまな応急手当普及講習の方法がありますので、問い合わせください。

申込・照会先 消防署警備課救急係 ☎82-4511

案内

身体障がい者の補装具 相談会(更生相談会)

日時 1月16日(月)13時〜15時(受け付けは14時まで)

場所 小田原市保健センター(小田原市酒匂2-32-16)

内容 肢体不自由障がい者の補装具交付、修理相談

※希望する方は1月13日(金)までに連絡してください。

照会先 健康福祉課☎85-7790

心配ごと相談

日時・場所

- ・1月11日(水) 温泉出張所
- ・2月1日(水) 役場分庁舎

13時30分〜15時30分

内容 生活、人権、教育に関する相談、国や県への要望など

相談員 民生委員児童委員、人権擁護委員、学校教育指導員、総務省行政相談委員

※希望する方は事前に連絡してください。

照会先 健康福祉課☎85-7790

福祉相談会

日時・場所

- ・1月12日(水)役場分庁舎4階第7会議室(☎85-7790)
- ・1月26日(水)さくら館(☎85-0800)

いずれも10時〜12時

対象 身体・知的・精神障がい者および家族の方

内容 社会福祉士など専門家による面接相談、電話相談

照会先 健康福祉課☎85-7790

高次脳機能障害専門相談

日時 2月3日(金)14時〜15時30分

場所 おだわら障がい者総合相談支援センター(小田原市久野115-2 おだわら総合医療福祉会館1階)

対象 高次脳機能障がいの方およびご家族、支援者

照会先 おだわら障がい者総合相談支援センター ☎0465-35-5258

小田原保健福祉事務所 各種相談日

- エイズ相談・検査
1月18日(水)・2月15日(水)9時〜11時
 - 精神保健福祉相談 ☎045-504-2810
1月17日(火)・26日(水)・2月7日(火)・9日(水)13時30分〜16時30分
 - 認知症相談 ☎0463-80-3002
1月6日(金)・2月3日(金)13時30分〜16時30分
 - 骨髄ドナー登録 2月7日(火)11時
 - 療育歯科相談 1月26日(水)9時〜11時
- ※予約制です。相談を希望する方は、前日までに連絡してください。
- 照会先** 小田原保健福祉事務所保健予防

課☎0465-32-8000(内線3237:療育歯科相談・内線3242:その他の相談・検査)

食品衛生責任者講習会

食品衛生責任者講習会を開催しますので、食品衛生責任者の方は受講してください。

日時 1月25日(水)14時〜15時(13時30分から受付)

場所 仙石原文化センター

内容 食中毒予防について

対象 食品衛生責任者

※平成28年4月1日以降に講習会を受講していない方

持ち物 食品衛生責任者手帳、筆記用具

※車でのお来場は控えてください。

照会先 小田原保健福祉事務所食品衛生課☎0465-32-8000(内線)3284

県立職業技術校 2017年4月生後期募集

対象 職業に必要な知識、技術・技能を習得し、就職する意思がある方

※一般枠の他に、各種優先枠あり

募集コース 機械、機械CAD、電気、溶接・板金、造園、室内施工、介護調理など。一部コースは無料。

実施校

- ・かなテクカレッジ東部(※1)
- ・かなテクカレッジ西部(※2)

募集期間 ハローワークでの事前手続を経て、1月10日(火)から2月6日(月)までに各校へ郵送または持参

選考日 2月19日(日)

募集案内・入校申込書 各校・ハローワーク等で1月上旬から配布

照会先

□県産業人材課☎045-210-5715

☒http://www.pref.kanagawa.jp/cnt/f368/

(※1) 東部総合職業技術校

(※2) 西部総合職業技術校

森のふれあい館の 休館日について

森のふれあい館では、1月9日(月)から2月27日(月)まで月曜日が休館となります。(ただし1月9日(月)については祝日のため開館、翌日10日(火)を休館とします。)

すくすくキッズコーナー

照会先 子育て支援課☎85-9595

◆4か月児健康診査/10か月児健康診査

日時 1/20㊦12:40〜13:00受け付け

対象 4か月児:平成28年9月生まれの乳児
10か月児:平成28年2月生まれの乳児

持ち物 母子健康手帳、問診票、歯ブラシ(10か月児のみ)

◆1歳6か月児健康診査/3歳6か月児健康診査

日時 1/20㊦13:00〜13:20受け付け

対象 1歳6か月児:平成27年7月生まれの幼児
3歳6か月児:平成25年7月生まれの幼児

持ち物 母子健康手帳、問診票、歯ブラシ

◆2歳・2歳6か月・3歳児歯科健康診査

日時 1/13㊦13:00〜13:30受け付け

対象 平成25年12月、平成26年6月・12月生まれの幼児

持ち物 母子健康手帳、歯ブラシ、歯科保健カード

◆育児教室(たんぼぼの会)

日時 1/17㊦9:45〜11:45

対象 7か月〜3歳までの乳幼児とその保護者

※1週間前までに電話で申し込んでください。

◆離乳食教室(さくらんぼ教室)

日時 1/19㊦13:30〜15:00

対象 3〜18か月頃の乳幼児とその保護者

※1週間前までに電話で申し込んでください。

○場所はいずれもさくら館です。

やまなみ荘コーナー

照会先 健康福祉課☎85-7790

●趣味の教室(書道)

日時 1/6㊦・20㊦10:00〜12:00

対象 町内在住の60歳以上の方

※開催日が変更になる場合があります。

●健康相談

日時 1/13㊦13:00〜13:30受け付け

内容 健康管理、生活習慣病予防、食事指導、血圧測定など

対象 町内在住の60歳以上の方

休日急患(医科)

当番医は変更になる場合がありますので、必ず消防署(☎82-4511)に確認してください。

診療時間 9:30〜17:00

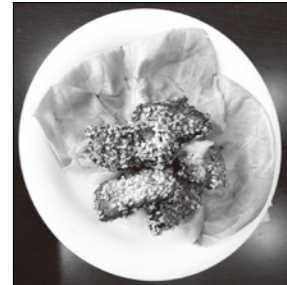
当番日	当番医	所在	電話番号
1/2	元箱根木村医院	元箱根	85-1117
3	元箱根木村医院	元箱根	85-1117
8	仙石原永井医院	仙石原	84-8295
15	元箱根木村医院	元箱根	85-1117
22	尾泉内科医院	宮城野	82-2423
29	箱根リハビリテーション病院	仙石原	84-9111

※1/1㊦・9㊦は小田原市休日夜間急患診療所(小田原市酒匂2-32-16/☎0465-47-0823)を利用してください。診療時間は8:30〜11:30、13:00〜15:30、18:00〜22:00です。

旬を知っておいしく食べよう♪
栄養満点!旬レシピ

ブリのごま揚げ

ブリは、成長につれて呼び名が変わる出世魚で、関東では、モジャコ(稚魚)→ワカシ→イナダ(ハマチ)→ワラサ(メジロ)→ブリと呼ばれることが多いです。選び方(切身)のポイント、天然物はピンクがかり、養殖物は白っぽく、どちらも透明感があり、血合いの色が鮮紅色のものを選びましょう。



- 材料(4人分)
- ブリ 4切れ(240g)
 - 塩 少々
 - カレー粉 小さじ1
 - しょうゆ 大さじ1
 - みりん 大さじ1
 - しょうが絞り汁 小さじ1/2

- ★
- 卵白 卵1個分
 - ごま(白) 適量
 - 揚げ油 適量
 - サラダ菜 8枚

●作り方

- ① ブリは1cm幅のスティック状に切り、塩を少々ふり、10分程おき、余分な水気をふきとる。
- ② ボウルに★を入れて混ぜ合わせて、①のブリを加えてもみ込み、10分程おく。
- ③ 卵白を溶き、②のブリをくぐらせて、ごまをまぶす。
- ④ 鍋に油を熱し(160℃〜170℃)、③を揚げる
- ⑤ 皿にサラダ菜をしいて、④を盛る。

今月の'旬'

ブリ(ハマチ)、カリフラワー、はくさい、ブロッコリー、みかんなど



1月4日(水)納期限

☆後期高齢者医療保険料(第6期)

1月31日(火)納期限

- 町県民税(第4期)
- ☆国民健康保険料(第8期)
- ☆介護保険料(第8期)
- ☆後期高齢者医療保険料(第7期)

今月の納期

町県民税および国民健康保険料については、夜間・休日、納付書裏面記載のコンビニエンスストアで支払いができます。(納期限が過ぎている納付書では納付できません。)

納期限が過ぎているもので、納め忘れの方は、至急役場本庁会計課・出張所または金融機関でお納めください。口座振替を希望される方は、連絡してください。

照会先 ○=税務課(収納係) ☎85-9573
☆=保険年金課 ☎85-9564