



催し

歩く会 文化人の庵と石仏コース [10km]

日時 5月10日(水)9時20分
(中止の場合は15日(月))

集合場所 小涌谷・蓬萊園
千条の滝～鷹ノ巣山～東光庵～石
仏群～元箱根
※帰路 会員バス配車

会費 500円(保険料他)
※初参加の方は別に500円が必要です。

照会先 箱根町歩く会会長 村上東司
☎85-6788

※当日開催の有無は☎85-6788で確認し
てください。音声メッセージが流れます。
電話がかけられる時間は、前日の17時から
当日の9時までです。

ふれあい楽習教室/野鳥展

【ふれあい楽習教室】

期間 5月3日(水)～7日(日)

内容 自然解説員との園内散策、工作
体験

【野鳥展】

期間 9月18日(月)まで

内容 野鳥たちの生き生きとした姿を
生態写真で紹介しています。

場所 森のふれあい館2階多目的ホール

照会先 森のふれあい館 ☎83-6006



普通救命講習

日時

①普通救命講習Ⅰ
5月23日(火)9時～12時

②普通救命講習Ⅱ
5月28日(日)9時～13時

内容 自動体外式除細動器(AED)
を用いた心肺蘇生法および止血法
など(②は実技と筆記の効果測定
を含む)

場所 消防本部体育訓練室

対象 町内在住(中学生以上)・在勤
の方

定員 各20人(申込順)

その他 修了者には修了証を発行します。
※他にもさまざまな応急手当普及講習の
方法がありますので、問い合わせしてくだ
さい。

申込・照会先 消防署警備課救急係
☎82-4511

箱根路森林浴ウォーク 当日参加者募集！！

日時 5月21日(日)(小雨決行)
・受け付け 8時
・スタート 9時

コース
◎芦ノ湖一周コース(21km)
◎箱根湿生花園コース(15km)

参加費 1,500円(中学生以下は無料。)

申込・照会先 箱根路森林浴ウォーク実
行委員会 ☎85-7601

案内

身体障がい者更生相談会

日時 5月8日(月)13時～15時(受け付
けは14時まで)

場所 小田原市保健センター(小田原
市酒匂2-32-16)

内容 肢体不自由障がい者の補装具交
付、修理相談

※希望する方は5月2日(火)までに連絡し
てください。

照会先 福祉課 ☎85-7790

心配ごと相談

日時・場所

・5月8日(月) さくら館
・5月9日(火) 箱根出張所
・5月16日(火) 温泉公民館

いずれも13時30分～15時30分

内容 生活、人権、教育に関する相談、
国や県への要望など

相談員 民生委員児童委員、人権擁護委
員、学校教育指導員、総務省行政
相談委員

※希望する方は事前に連絡してください。
照会先 福祉課 ☎85-7790

ただし、教育に関する相談については、
11時から行っています。事前に連絡して
ください。教育支援室 ☎85-7776

福祉相談会

日時・場所

・5月11日(水)役場分庁舎4階第7会議室
(☎85-7790)

・5月25日(水)さくら館(☎85-0800)

いずれも10時～12時

対象 身体・知的・精神障がい者およ
び家族の方

内容 社会福祉士など専門家による面
接相談、電話相談

照会先 福祉課 ☎85-7790

高次脳機能障害専門相談

日時 6月2日(金)14時～15時30分

場所 おだわら障がい者総合相談支援
センター(小田原市久野115-2
おだわら総合医療福祉会館1階)

対象 高次脳機能障がいの方およびご
家族、支援者

照会先 おだわら障がい者総合相談支援
センター ☎0465-35-5258

小田原保健福祉事務所各種相談日

○エイズ相談・検査 5月17日(水)9時～
11時

○精神保健福祉相談 5月11日(水)・16日
(火)・25日(木)13時30分～16時30分

○認知症相談 5月12日(金)13時30分～16
時30分

○療育歯科相談 5月25日(水)9時～15時
30分

※予約制です。相談を希望する方は、前
日までに連絡してください。

照会先 小田原保健福祉事務所保健予防
課 ☎0465-32-8000(内線3237:
療育歯科相談・内線3242:その他
の相談・検査)

食品衛生責任者講習会

食品衛生責任者講習会を開催しますの
で、食品衛生責任者の方は受講してくだ
さい。

日時 6月1日(木)14時～15時(13時30
分から受付)

場所 仙石原文化センター

内容 食中毒予防について

対象 食品衛生責任者

※平成29年4月1日以降に講習会を受講
していない方

持ち物 食品衛生責任者手帳、筆記用具
※車での来場は控えてください。

照会先 小田原保健福祉事務所食品衛生
課 ☎0465-32-8000(内線)3283

オストメイト健康相談会

日時 5月28日(日)13時30分～16時30分

場所 おだわら市民交流センター「U
MECO(うめこ)」(小田原市栄町1
-1-27)

対象 人工肛門・人工ぼうこう保有者
の方とその家族、医療関係者およ
び関心のある方

内容 講演「初心者へのストーマ管理」、
グループ懇談、個別相談、装具の
展示

定員 70名

照会先 日本オストミー協会神奈川支部
事務局 須田 ☎0466-45-42

すくすくキッズコーナー

照会先 子育て支援課 ☎85-9595

◆4か月児健康診査/10か月児健康診査

日時 5/19(金)12:40～13:00受け付け

対象 4か月児:平成29年1月生まれの乳児
10か月児:平成29年6月生まれの乳児

持ち物 母子健康手帳、問診票、歯ブラシ(10か月児のみ)

◆1歳6か月児健康診査/3歳6か月児健康診査

日時 5/19(金)13:00～13:20受け付け

対象 1歳6か月児:平成27年11月生まれの幼児
3歳6か月児:平成25年11月生まれの幼児

持ち物 母子健康手帳、問診票、歯ブラシ

◆2歳・2歳6か月・3歳児歯科健康診査

日時 5/12(金)13:00～13:30受け付け

対象 平成26年4月・10月、平成27年4月生まれの幼児

持ち物 母子健康手帳、歯ブラシ、歯科保健カード

◆育児教室(たんぼぼの会)

日時 5/16(水)9:45～11:45

対象 7か月～3歳までの乳幼児とその保護者

※1週間前までに電話で申し込んでください。

◆離乳食教室(さくらんぼ教室)

日時 5/18(水)13:30～15:00

対象 3～18か月頃の乳幼児とその保護者

※1週間前までに電話で申し込んでください。
○場所はいずれもさくら館です。

やまなみ荘コーナー

照会先 福祉課 ☎85-7790

●趣味の教室

書道 5/12(金)・19(金)10:00～12:00

絵手紙 5/18(水)・25(水)10:00～12:00

対象 各教室とも町内在住の60歳以上の方

※開催日が変更になる場合があります。

●健康相談

日時 5/19(金)13:00～13:30受け付け

内容 健康管理、生活習慣病予防、食事指導、血圧測定
など

対象 町内在住の60歳以上の方

休日急患(医科)

当番医は変更になる場合がありますので、必ず消防署
(☎82-4511)に確認してください。

診療時間 9:30～17:00

当番日	当番医	所在	電話番号
5/7	尾泉内科医院	宮城野	82-2423
14	箱根リハビリテーション病院	仙石原	84-9111
21	郷医院箱根小涌園診療所	二ノ平	82-2672
28	箱根リハビリテーション病院	仙石原	84-9111

※5/3(水)・5/4(木)・5/5(金)は小田原市休日夜間急患診療
所(小田原市酒匂2-32-16/☎0465-47-0823)を利用し
てください。診療時間は8:30～11:30、13:00～15:30、18:00
～22:00です。

旬を知っておいしく食べよう♪
栄養満点!旬レシピ

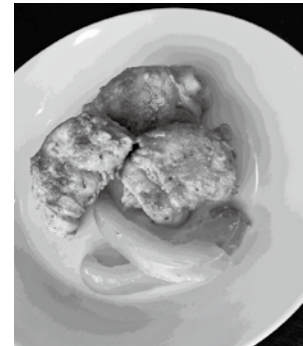
新たまねぎの 肉巻き

小田原地域のたまねぎは、神奈川県内の
生産量の約20%を占めています。
その中でも下中地区では、堆肥をふんだんに使い、
畑に有機質をたっぷり含ませているため、実は大き
くなり、柔らかく、辛みが少ないたまねぎが育ちます。

新たまねぎは、表面に
傷がなく、硬く締りがあ
ってずっしりと重みがあ
るものを選びましょう。

●材料(4人分)

新たまねぎ 大1個
豚薄切り肉 12枚
塩・こしょう 少々
小麦粉 適宜
パプリカ(黄) 1/2個
油 大さじ1
★酒 大さじ1と1/2
★みりん 大さじ1と1/2
★しょうゆ 大さじ1と1/2



●作り方

- ① 豚肉に塩・こしょうをふる。
- ② たまねぎは皮をむき、12等分に切る。
- ③ ①の水気をふき、1枚ずつ広げて、②をそれぞ
れにのせて巻き、小麦粉をまぶす。
- ④ フライパンに油を入れて熱し、③とパプリカを
並べて中火で両面を焼き、肉に火が通ったら、
パプリカを取りだし、火を弱めて、★を加えて
煮絡める。
- ⑤ 皿に④を盛り付ける。

今月の'旬'

たまねぎ、小松菜、チンゲンサイ、カツオ、茶など

🗑️🍴🍷🍷🍷 毎月19日は『食育の日』🍷🍷🍷🍷

今月の納期

5月31日(水)納期限

固定資産税(第1期) 軽自動車税(全期)

固定資産税・軽自動車税については、夜間・休
日も、納付書裏面記載のコンビニエンスストアで
支払いができます。
(納期限が過ぎている納付書では納付できませ
ん。)

納期限が過ぎているもので、納め忘れの方は、
至急役場本庁会計課・出張所または金融機関でお
納めください。

=納付は便利な口座振替で=
口座振替を希望される方は、連絡してください。
照会先 税務課(収納係) ☎85-9573