

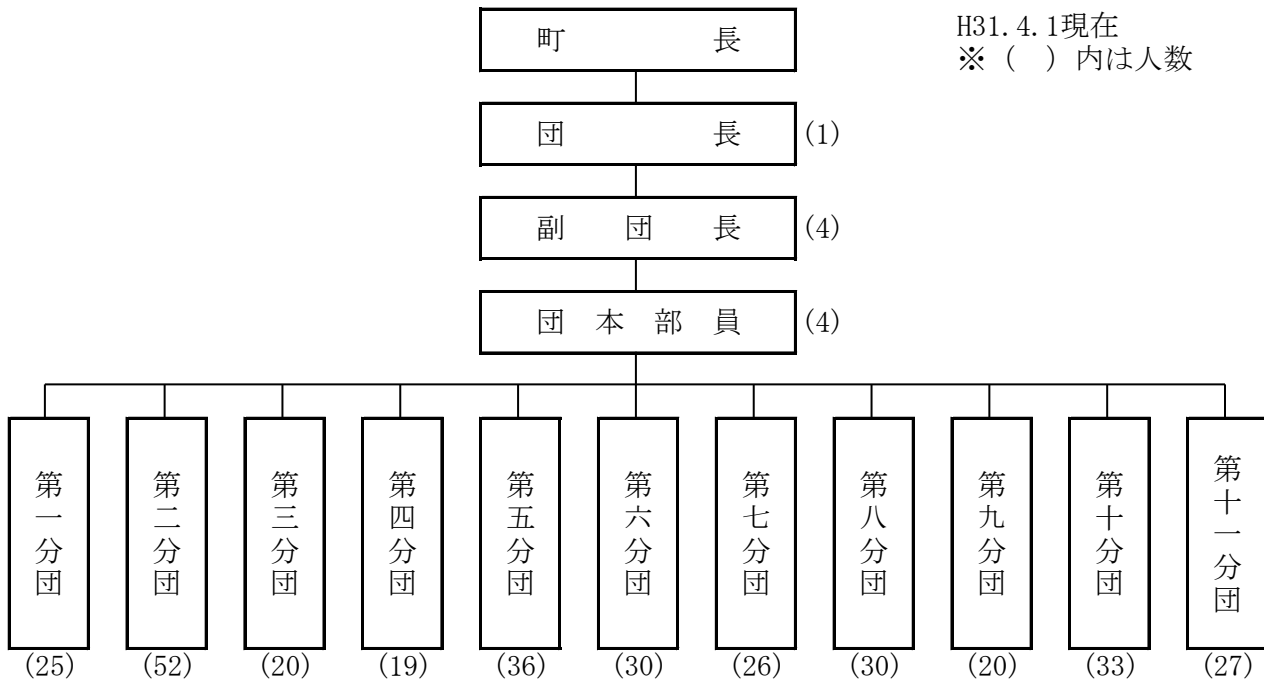
5. 消 防 団



消防出初式

消 防 団 の 組 織

H31. 4. 1現在
※ () 内は人数



消 防 団 の 車 両 配 置 状 況

H31. 4. 1現在

| 区 分 | 車両別 | 車名 | 年式 | 登録年月日 | 無線 | ポ ン プ | | | 備考 |
|-------|------|-----|-----|------------|----|--------|--------|-----|------|
| | | | | | | 社名 | 形式 | 級別 | |
| 第1分団 | ポンプ車 | いすゞ | H31 | 31. 1. 15 | 無し | GMいちはら | 2段バランス | A 2 | |
| 〃 | 積載車 | 〃 | H 2 | 2. 11. 14 | 〃 | トーハツ | | B 3 | |
| 第2分団 | 〃 | 〃 | H28 | 28. 12. 6 | 〃 | 小川 | | 〃 | |
| 〃 | 〃 | 日産 | H22 | 22. 2. 24 | 〃 | ラビット | | B 2 | 国貸与品 |
| 〃 | ポンプ車 | いすゞ | H12 | 12. 2. 10 | 〃 | 畠山 | 2段 | A 2 | |
| 〃 | 積載車 | 〃 | H 4 | 4. 12. 17 | 〃 | トーハツ | | B 3 | |
| 第3分団 | 〃 | 〃 | H29 | 29. 11. 7 | 〃 | 〃 | | B 2 | |
| 〃 | 〃 | 〃 | H 9 | 9. 3. 12 | 〃 | 〃 | | B 3 | |
| 第4分団 | ポンプ車 | 〃 | H25 | 25. 12. 5 | 〃 | GMいちはら | 2段バランス | A 2 | |
| 第5分団 | 〃 | 〃 | H 8 | 8. 3. 19 | 〃 | 畠山 | 〃 | 〃 | |
| 〃 | 積載車 | 〃 | H 5 | 5. 11. 19 | 〃 | 〃 | | 〃 | |
| 第6分団 | ポンプ車 | 〃 | H13 | 13. 1. 31 | 〃 | 畠山 | 2段 | A 2 | |
| 第7分団 | 〃 | 〃 | H24 | 24. 1. 30 | 〃 | 小川 | バランス | 〃 | |
| 〃 | 積載車 | 〃 | H31 | 31. 1. 15 | 〃 | 〃 | | B 3 | |
| 第8分団 | ポンプ車 | 〃 | H29 | 29. 11. 15 | 有り | 長野 | 2段バランス | A 2 | |
| 〃 | 積載車 | いすゞ | H14 | 14. 9. 13 | 無し | トーハツ | | B 3 | |
| 第9分団 | ポンプ車 | 〃 | H 7 | 7. 2. 22 | 〃 | 畠山 | 2段 | A 2 | |
| 第10分団 | 積載車 | 〃 | H27 | 27. 2. 16 | 〃 | トーハツ | | B 3 | |
| 第11分団 | ポンプ車 | 〃 | H11 | 11. 2. 1 | 〃 | 畠山 | 2段 | A 2 | |

消防団員階級別定数と実数

H31.4.1現在

| 階級 (役職) 区分 | 合 計 | 団 長 | 副団長 | 分団長 (団本部員) | 分団長 | 副分団長 | 部 長 | 班 長 | 団 員 |
|------------------|-----|-----|-----|---------------|-----|------|-----|-----|-----|
| 定 員 | 370 | 1 | 4 | 5 | 11 | 11 | 22 | 38 | 278 |
| 実 員 | 327 | 1 | 4 | 4 | 11 | 11 | 22 | 38 | 236 |

任命・昇任・退団

H31.4.1現在

| 階級 (役職) 区分 | 合 計 | 団 長 | 副団長 | 分団長 (団本部員) | 分団長 | 副分団長 | 部 長 | 班 長 | 団 員 |
|------------------|-----|-----|-----|---------------|-----|------|-----|-----|-----|
| 任 命 | 14 | | | 1 | | | | | 13 |
| 昇 任 | 47 | | 2 | 2 | 7 | 8 | 12 | 16 | |
| 退 団 | 15 | | 2 | | 3 | 1 | | | 9 |

消防団員報酬

(単位：千円)

| 階級 (役職) 区分 | 団 長 | 副団長 | 分団長 (団本部員) | 分団長 | 副分団長 | 部 長 | 班 長 | 団 員 |
|------------------|-----|-----|---------------|-----|------|-----|-----|------|
| 報酬(年額) | 103 | 83 | 69 | 69 | 55 | 41 | 37 | 36.5 |

消防団交付金等

H31.4.1現在

| 区 分 | 予算額(円) | 備 考 |
|------------|-----------|--|
| 消防団運営費交付金 | 1,256,000 | 団本部及び11分団へ均等割・人員割にて交付 |
| 出動手当(費用弁償) | 8,500,000 | 1回1,000円(年間25回打切り) |
| 福 利 厚 生 | 1,020,000 | 日本消防協会「消防団員福祉共済制度」へ加入、規定により弔慰金、障害見舞金、入院見舞金等を給付 |

消防団員年齢別調

H31.4.1現在

| 階級 (役職) 年齢 | 合 計 | 団 長 | 副団長 | 分団長 (団本部員) | 分団長 | 副分団長 | 部 長 | 班 長 | 団 員 |
|------------------|------|------|------|---------------|------|------|------|------|------|
| 合 計 | 327 | 1 | 4 | 4 | 11 | 11 | 22 | 38 | 236 |
| 18歳～20歳 | | | | | | | | | |
| 21～25 | 6 | | | | | | | | 6 |
| 26～30 | 15 | | | | | | | | 15 |
| 31～35 | 31 | | | | | | | | 31 |
| 36～40 | 50 | | | | | | | 1 | 49 |
| 41～45 | 71 | | | | | | 4 | 6 | 61 |
| 46～50 | 72 | | | | | 1 | 7 | 17 | 47 |
| 51～55 | 49 | | | 2 | 2 | 6 | 7 | 11 | 21 |
| 56歳以上 | 33 | 1 | 4 | 2 | 9 | 4 | 4 | 3 | 6 |
| 平均年齢 | 44.6 | 69.0 | 62.3 | 57.8 | 56.7 | 54.5 | 51.0 | 49.0 | 41.6 |

消防団員勤続年数別調

H31.4.1現在

| 階級 (役職) 年齢 | 合 計 | 団 長 | 副団長 | 分団長 (団本部員) | 分団長 | 副分団長 | 部 長 | 班 長 | 団 員 |
|------------------|-----|-----|-----|---------------|-----|------|-----|-----|-----|
| 合 計 | 327 | 1 | 4 | 4 | 11 | 11 | 22 | 38 | 236 |
| 1年未満 | 14 | | | 1 | | | | | 13 |
| 1～4 | 39 | | | | | | | | 39 |
| 5～9 | 51 | | | | | | | 3 | 48 |
| 10～14 | 53 | | | | | | 1 | 1 | 51 |
| 15～19 | 52 | | | | | | 3 | 8 | 41 |
| 20～24 | 49 | | | | | 3 | 8 | 14 | 24 |
| 25～29 | 35 | | | | 2 | 7 | 5 | 7 | 14 |
| 30～34 | 25 | | 1 | 2 | 7 | | 4 | 5 | 6 |
| 35～39 | 5 | | 2 | 1 | 1 | 1 | | | |
| 40年以上 | 4 | 1 | 1 | | 1 | | 1 | | |

消防団の区分別出動状況

平成30年中

| 分団別 区分別 | | 1分団 | 2分団 | 3分団 | 4分団 | 5分団 | 6分団 | 7分団 | 8分団 | 9分団 | 10分団 | 11分団 | 合計 |
|------------|----|-----|-----|-----|-----|-----|-----|-----|-----|-----|------|------|-------|
| | | 火 災 | 回数 | 3 | 3 | 3 | 4 | 4 | 4 | 4 | | | 2 |
| 人員 | 42 | | 55 | 15 | 41 | 76 | 69 | 63 | | | 17 | | 378 |
| 台数 | 4 | | 11 | 4 | 4 | 8 | 4 | 8 | | | 2 | | 45 |
| 風 水 害 | 回数 | | | | | | | | 1 | | | | 1 |
| | 人員 | | | | | | | | 6 | | | | 6 |
| | 台数 | | | | | | | | 1 | | | | 1 |
| 演習・訓練 | 回数 | 13 | 51 | 21 | 21 | 14 | 11 | 19 | 10 | 8 | 19 | 36 | 223 |
| | 人員 | 86 | 449 | 90 | 165 | 228 | 185 | 164 | 173 | 91 | 181 | 470 | 2,282 |
| | 台数 | 13 | 72 | 28 | 21 | 22 | 11 | 21 | 8 | 7 | 12 | 36 | 251 |
| 広報・指導 | 回数 | | 1 | | | | | | | | | | 1 |
| | 人員 | | 7 | | | | | | | | | | 7 |
| | 台数 | | 1 | | | | | | | | | | 1 |
| 警防調査 | 回数 | | | | | | | | | | | | |
| | 人員 | | | | | | | | | | | | |
| | 台数 | | | | | | | | | | | | |
| 特別警戒 | 回数 | 52 | 21 | 8 | 14 | 10 | 15 | 22 | 29 | 21 | 22 | 10 | 224 |
| | 人員 | 137 | 126 | 59 | 53 | 140 | 113 | 165 | 147 | 157 | 225 | 67 | 1,389 |
| | 台数 | 52 | 37 | 12 | 14 | 17 | 15 | 29 | 27 | 21 | 18 | 10 | 252 |
| 捜 索 | 回数 | | | | | | | | | | | | |
| | 人員 | | | | | | | | | | | | |
| | 台数 | | | | | | | | | | | | |
| そ の 他 | 回数 | 2 | 2 | 1 | 1 | 1 | 3 | 5 | 1 | 1 | 3 | 2 | 22 |
| | 人員 | 12 | 13 | 6 | 10 | 18 | 35 | 54 | 6 | 7 | 24 | 21 | 206 |
| | 台数 | 2 | 5 | 2 | 1 | 2 | 3 | 8 | 1 | 1 | 1 | 2 | 28 |
| 合 計 | 回数 | 70 | 78 | 33 | 40 | 29 | 33 | 50 | 41 | 30 | 46 | 48 | 498 |
| | 人員 | 277 | 650 | 170 | 269 | 462 | 402 | 446 | 332 | 255 | 447 | 558 | 4,268 |
| | 台数 | 71 | 126 | 46 | 40 | 49 | 33 | 66 | 37 | 29 | 33 | 48 | 578 |

消防団の月別出動状況

平成30年中

| 分団別 月別 | | 1分団 | 2分団 | 3分団 | 4分団 | 5分団 | 6分団 | 7分団 | 8分団 | 9分団 | 10分団 | 11分団 | 合計 |
|-----------|----|-----|-----|-----|-----|-----|-----|-----|-----|-----|------|------|-------|
| 1月 | 回数 | 25 | 6 | 3 | 6 | 2 | 2 | 5 | 5 | 5 | 4 | 2 | 65 |
| | 人員 | 82 | 63 | 19 | 42 | 29 | 21 | 44 | 35 | 45 | 31 | 27 | 438 |
| | 台数 | 25 | 11 | 3 | 6 | 3 | 2 | 6 | 4 | 5 | 3 | 2 | 70 |
| 2月 | 回数 | 2 | 6 | 2 | 3 | 1 | 1 | 6 | 2 | 5 | 2 | 2 | 32 |
| | 人員 | 11 | 49 | 13 | 9 | 15 | 15 | 29 | 4 | 31 | 18 | 24 | 218 |
| | 台数 | 2 | 9 | 3 | 3 | 2 | 1 | 6 | 2 | 4 | 1 | 2 | 35 |
| 3月 | 回数 | 1 | 4 | 3 | 6 | 2 | 7 | 2 | 6 | 2 | 3 | 1 | 37 |
| | 人員 | 6 | 52 | 19 | 38 | 48 | 76 | 21 | 26 | 15 | 10 | 2 | 313 |
| | 台数 | 1 | 8 | 4 | 6 | 4 | 7 | 3 | 6 | 2 | 3 | 1 | 45 |
| 4月 | 回数 | 2 | 4 | 1 | 2 | 3 | 3 | 5 | | | 1 | 4 | 25 |
| | 人員 | 13 | 30 | 3 | 18 | 27 | 43 | 47 | | | 20 | 48 | 249 |
| | 台数 | 2 | 4 | 1 | 2 | 4 | 3 | 6 | | | 1 | 4 | 27 |
| 5月 | 回数 | 2 | 6 | 3 | 2 | 2 | 1 | 3 | 3 | 2 | 4 | 4 | 32 |
| | 人員 | 12 | 39 | 13 | 25 | 38 | 7 | 32 | 27 | 21 | 32 | 48 | 294 |
| | 台数 | 2 | 9 | 5 | 2 | 4 | 1 | 4 | 3 | 2 | 3 | 4 | 39 |
| 6月 | 回数 | 2 | 4 | 2 | 1 | 1 | 1 | 2 | 2 | | 2 | 11 | 28 |
| | 人員 | 12 | 60 | 16 | 10 | 23 | 20 | 17 | 31 | | 5 | 147 | 341 |
| | 台数 | 2 | 8 | 4 | 1 | 2 | 1 | 2 | 2 | | 2 | 11 | 35 |
| 7月 | 回数 | 1 | 4 | 3 | 1 | 1 | 1 | 3 | 4 | 4 | 7 | 10 | 39 |
| | 人員 | 5 | 36 | 8 | 12 | 8 | 27 | 18 | 50 | 37 | 107 | 149 | 457 |
| | 台数 | 1 | 5 | 4 | 1 | 2 | 1 | 3 | 4 | 4 | 2 | 10 | 37 |
| 8月 | 回数 | 2 | 5 | 1 | 3 | 5 | 6 | 7 | 2 | 2 | 6 | 2 | 41 |
| | 人員 | 13 | 32 | 5 | 39 | 87 | 107 | 106 | 28 | 17 | 70 | 16 | 520 |
| | 台数 | 2 | 5 | 2 | 3 | 7 | 6 | 13 | | 2 | 4 | 2 | 46 |
| 9月 | 回数 | | 4 | 2 | 1 | 2 | 1 | 2 | 1 | | 3 | 1 | 17 |
| | 人員 | | 43 | 4 | 9 | 33 | 5 | 15 | 22 | | 21 | 8 | 160 |
| | 台数 | | 7 | 2 | 1 | 3 | 1 | 2 | 1 | | 2 | 1 | 20 |
| 10月 | 回数 | 1 | 5 | 2 | 1 | 1 | 1 | 2 | 2 | 2 | 2 | 1 | 20 |
| | 人員 | 6 | 32 | 4 | 4 | 31 | 6 | 19 | 34 | 22 | 16 | 11 | 185 |
| | 台数 | 1 | 5 | 2 | 1 | 2 | 1 | 2 | 2 | 2 | 2 | 1 | 21 |
| 11月 | 回数 | 1 | 7 | 2 | 2 | 1 | 1 | 1 | 2 | | 5 | 2 | 24 |
| | 人員 | 8 | 55 | 12 | 12 | 28 | 20 | 16 | 19 | | 54 | 21 | 245 |
| | 台数 | 1 | 10 | 3 | 2 | 2 | 1 | 2 | 2 | | 3 | 2 | 28 |
| 12月 | 回数 | 31 | 23 | 9 | 12 | 8 | 8 | 12 | 12 | 8 | 7 | 8 | 138 |
| | 人員 | 109 | 159 | 54 | 51 | 95 | 55 | 82 | 56 | 67 | 63 | 57 | 848 |
| | 台数 | 32 | 45 | 13 | 12 | 14 | 8 | 17 | 11 | 8 | 7 | 8 | 175 |
| 合計 | 回数 | 70 | 78 | 33 | 40 | 29 | 33 | 50 | 41 | 30 | 46 | 48 | 498 |
| | 人員 | 277 | 650 | 170 | 269 | 462 | 402 | 446 | 332 | 255 | 447 | 558 | 4,268 |
| | 台数 | 71 | 126 | 46 | 40 | 49 | 33 | 66 | 37 | 29 | 33 | 48 | 578 |

平成30年版 消 防 年 報
令和元年7月発行

編 集 箱 根 町 消 防 本 部
〒250-0404
神奈川県足柄下郡箱根町
宮ノ下467番地の1
T E L 0460-82-4511
F A X 0460-82-4237



箱根ジオパーク
Hakone Geopark