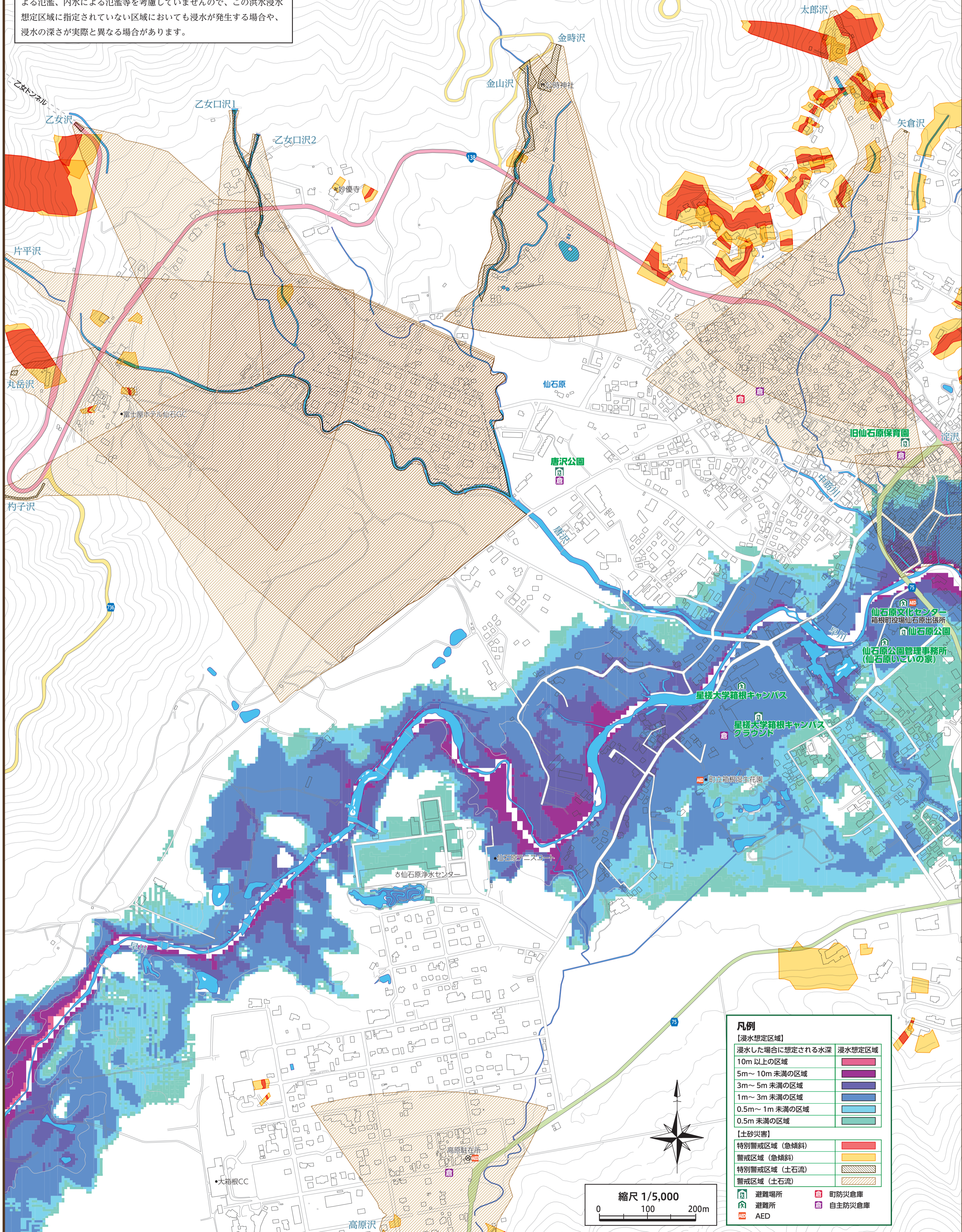


# はこね防災マップ (土砂災害・洪水ハザードマップ) 仙石原 B (上向・中筋・大原・高原)

記載されている洪水浸水想定区域は、想定される最大規模の降雨があった場合に、浸水が予想される区域と深さを示したものです。  
(箱根町の前提となる降雨量：日雨量 870mm)  
支流の決壊や沢による氾濫、前提となる降雨を超える規模の降雨による氾濫、内水による氾濫等を考慮していませんので、この洪水浸水想定区域に指定されていない区域においても浸水が発生する場合や、浸水の深さが実際と異なる場合があります。

避難場所・避難所	
	星槎大学箱根キャンパス クラウド 仙石原 817
	仙石原公園 仙石原 842
	旧仙石原保育園 仙石原 106
	唐沢公園 仙石原 555
	星槎大学箱根キャンパス 仙石原 817
	仙石原文化センター 仙石原 842
	仙石原公園管理事務所 (仙石原いこいの家) 仙石原 870



凡例	
【浸水想定区域】	
浸水した場合に想定される水深	浸水想定区域
10m以上の区域	
5m～10m未滿の区域	
3m～5m未滿の区域	
1m～3m未滿の区域	
0.5m～1m未滿の区域	
0.5m未滿の区域	
【土砂災害】	
特別警戒区域 (急傾斜)	
警戒区域 (急傾斜)	
特別警戒区域 (土石流)	
警戒区域 (土石流)	
	避難場所
	町防災倉庫
	避難所
	自主防災倉庫
	AED

