

3. 予 防



【 幼年消防クラブ 法被通園 】



【 ポンプ君とレスキュー君の防火広報 】

用途別建築確認同意処理状況

令和3年中

用途別		区分		合計		新築		増築		改築		変更	
		件数	面積 (㎡)	件数	面積 (㎡)	件数	面積 (㎡)	件数	面積 (㎡)	件数	面積 (㎡)		
合計		33	36,508	23	18,445					10	18,063		
専用住宅		12	2,528	10	1,924					2	604		
(1)項	イ 劇場、映画館等												
	ロ 公会堂、集会場												
(2)項	イ キャバレー、ナイトクラブ等												
	ロ 遊技場、ダンスホール												
	ハ 性風俗関連特殊営業を営む店舗												
	ニ カラオケボックス等												
(3)項	イ 待合、料理店等												
	ロ 飲食店	3	561	2	417					1	144		
(4)項	百貨店、マーケット、物品販売店等	1	89	1	89								
(5)項	イ 旅館、ホテル、宿泊所	8	30,695	3	13,732					5	16,963		
	ロ 寄宿舎、下宿、共同住宅	1	313	1	313								
(6)項	イ 病院、診療所、助産所	3	967	2	668					1	299		
	ロ 老人短期入所施設等												
	ハ 老人デイサービスセンター等												
	ニ 幼稚園、養護学校等												
(7)項	小学校、中学校、高等学校等												
(8)項	図書館、博物館、美術館												
(9)項	イ 蒸気浴場、熱気浴場等												
	ロ 一般の公衆浴場												
(10)項	車両の停車場、船舶の発着場等												
(11)項	神社、寺院、教会												
(12)項	イ 工場、作業所												
	ロ 映画スタジオ、テレビスタジオ												
(13)項	イ 自動車車庫、駐車場												
	ロ 飛行機等の格納庫												
(14)項	倉庫												
(15)項	前各項に該当しない事業場	5	1,355	4	1,302					1	53		
(16)項	イ 複合用途防火対象物（特定防火対象物が存在する）												
	ロ イ以外の複合用途防火対象物												
(17)項	重要文化財等建造物												
(18)項	延長50メートル以上のアーケード												

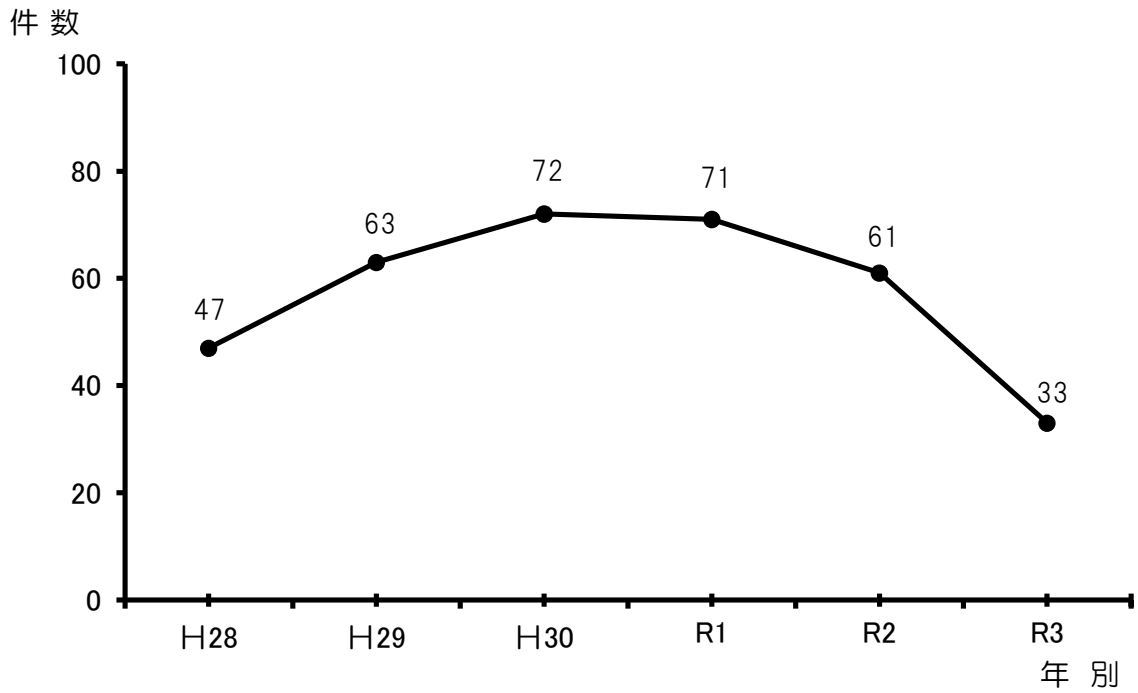
※建築基準法第93条第1項に基づく、同意不要建築物を除く。

月別建築確認同意件数

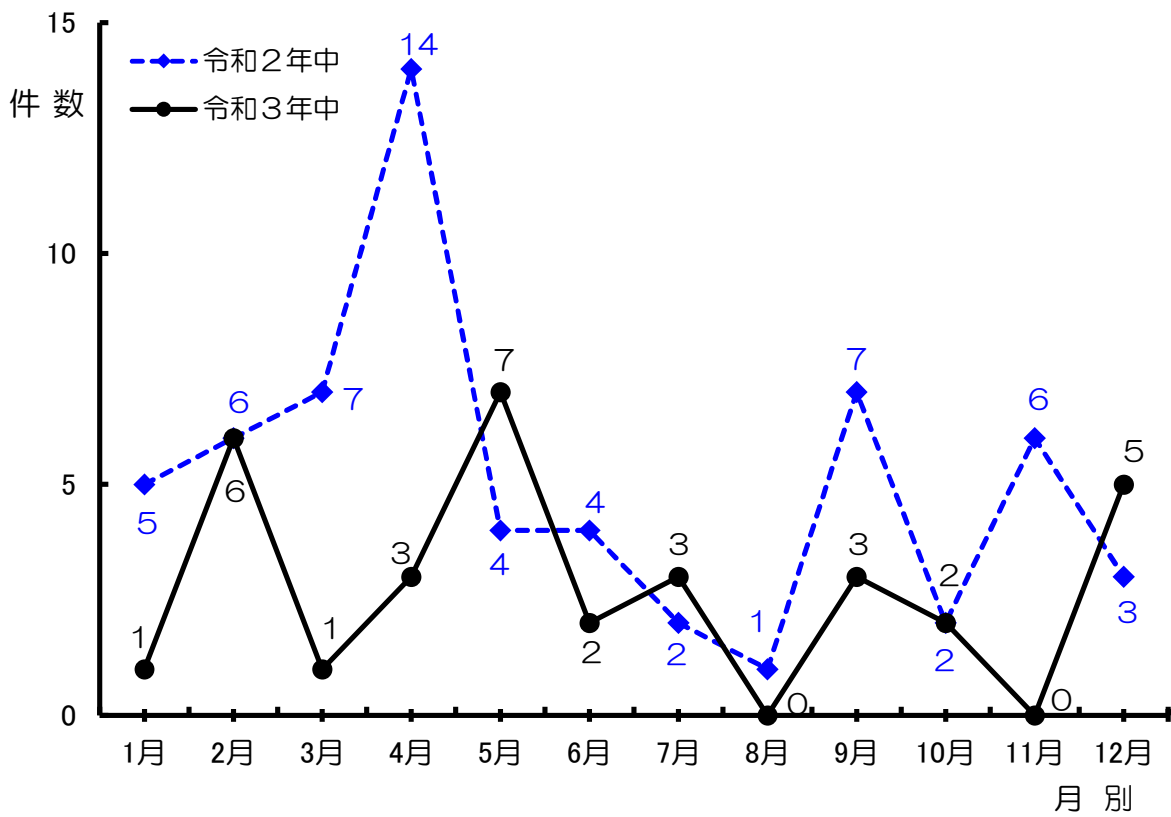
令和3年中

月別 \ 区分		合計	新築	増築	改築	変更
合計	件数	33	23			10
	面積 (㎡)	36,508	18,445			18,063
1月	件数	1	1			
	面積 (㎡)	313	313			
2月	件数	6	5			1
	面積 (㎡)	11,469	10,987			482
3月	件数	1				1
	面積 (㎡)	53				53
4月	件数	3	3			
	面積 (㎡)	711	711			
5月	件数	7	5			2
	面積 (㎡)	7,375	878			6,497
6月	件数	2	2			
	面積 (㎡)	254	254			
7月	件数	3	1			2
	面積 (㎡)	1,418	997			421
8月	件数					
	面積 (㎡)					
9月	件数	3	2			1
	面積 (㎡)	3,312	3,168			144
10月	件数	2	2			
	面積 (㎡)	500	500			
11月	件数					
	面積 (㎡)					
12月	件数	5	2			3
	面積 (㎡)	11,103	637			10,466

過去5年間の建築確認同意件数の推移（平成28年～令和3年）



令和2年・3年の月別建築確認同意件数の推移



防火対象物件数及び予防査察等実施状況

R4.3.31現在

防火対象の区分	用途	防火対象物数			予防査察	消防用設備等設置検査		
		総数 A+B	地上5階未満 A	地上5階以上 B		検査を要する対象物	検査届出対象物	検査済
(1)項	イ 劇場、映画館等	1	1		1	1	1	1
	ロ 公会堂、集会場	9	9			7	2	2
(2)項	イ キャバレー、ナイトクラブ等							
	ロ 遊技場、ダンスホール	3	3			3		
	ハ 性風俗関連特殊営業を営む店舗							
	ニ カラオケボックス等							
(3)項	イ 待合、料理店等							
	ロ 飲食店	70	69	1	5	37	4	4
(4)項	百貨店、マーケット、物品販売店等	37	36	1	2	11	1	1
(5)項	イ 旅館、ホテル、宿泊所	654	612	42	144	645	108	108
	ロ 寄宿舎、下宿、共同住宅	374	303	71	4	210	8	8
(6)項	イ 病院、診療所、助産所	5	5		2	3		
	ロ 老人短期入所施設等	6	4	2	2	6	2	2
	ハ 老人デイサービスセンター等	8	8		2	7	2	2
	ニ 幼稚園、養護学校等	1	1		1	1		
(7)項	小学校、中学校、高等学校等	11	11		1	11	1	1
(8)項	図書館、博物館、美術館	28	28			18	1	1
(9)項	イ 蒸気浴場、熱気浴場等							
	ロ 一般の公衆浴場	10	10		1	7	1	1
(10)項	車両の停車場、船舶の発着場等	7	7		1	7	3	3
(11)項	神社、寺院、教会	22	22		1	7	1	1
(12)項	イ 工場、作業所	2	2			2		
	ロ 映画スタジオ、テレビスタジオ							
(13)項	イ 自動車車庫、駐車場	13	13			5	1	1
	ロ 飛行機等の格納庫							
(14)項	倉庫	2	2			1	1	1
(15)項	前各項に該当しない事業場	91	91		5	27	9	9
(16)項	イ 複合用途防火対象物 (特定防火対象物が存する)	103	96	7	13	72	7	7
	ロ イ以外の複合用途防火対象物	15	14	1	1	6	1	1
合 計		1,472	1,347	125	186	1,094	154	154

防火管理者選任状況

R4.3.31現在

防火対象区分	用途	法第8条該当防火対象物数	単一権原対象物			複数権原対象物		
			対象物数	防火管理者届出済対象物数	消防計画届出済対象物数	対象物数	防火管理者届出済対象物数	消防計画届出済対象物数
(1)項	イ 劇場、映画館等	1	1	1	1			
	ロ 公会堂、集会場	7	7	7	7			
(2)項	イ キャバレー、ナイトクラブ等							
	ロ 遊技場、ダンスホール	1	1					
	ハ 性風俗関連特殊営業を営む店舗							
	ニ カラオケボックス等							
(3)項	イ 待合、料理店等							
	ロ 飲食店	34	34	14	14			
(4)項	百貨店、マーケット、物品販売店等	10	10	4	4			
(5)項	イ 旅館、ホテル、宿泊所	431	431	377	375			
	ロ 寄宿舎、下宿、共同住宅	117	32	25	25	85	5	3
(6)項	イ 病院、診療所、助産所	2	2	2	2			
	ロ 老人短期入所施設等	4	4	4	4			
	ハ 老人デイサービスセンター等	6	6	4	4			
	ニ 幼稚園、養護学校等	1	1	1	1			
(7)項	小学校、中学校、高等学校等	5	5	5	5			
(8)項	図書館、博物館、美術館	14	14	8	8			
(9)項	イ 蒸気浴場、熱気浴場等							
	ロ 一般の公衆浴場	6	6	3	3			
(10)項	車両の停車場、船舶の発着場等							
(11)項	神社、寺院、教会	6	6	3	2			
(12)項	イ 工場、作業所							
	ロ 映画スタジオ、テレビスタジオ							
(13)項	イ 自動車車庫、駐車場							
	ロ 飛行機等の格納庫							
(14)項	倉庫							
(15)項	前各項に該当しない事業場	17	17	12	12			
(16)項	イ 複合用途防火対象物 (特定防火対象物が存する)	45	40	21	21	5	3	3
	ロ イ以外の複合用途防火対象物	2	2	1	1			
合 計		709	619	492	489	90	8	6

防火対象物定期点検報告制度実施状況

R4.3.31現在

防火対象物の区分	用途	点検を要する防火対象物		点検報告済防火対象物		特例認定承認防火対象物	
		収容人員 300人以上	特定1階段等 防火対象物	収容人員 300人以上	特定1階段等 防火対象物	収容人員 300人以上	特定1階段等 防火対象物
(1)項	イ 劇場、映画館等	1		1			
	ロ 公会堂、集会場	5				5	
(2)項	イ キャバレー ナイトクラブ等						
	ロ 遊技場 ダンスホール						
	ハ 性風俗関連特殊営業 を営む店舗						
	ニ カラオケボックス等						
(3)項	イ 待合、料理店等						
	ロ 飲食店	1	4	1	3		1
(4)項	百貨店、マーケット 物品販売店等		2		2		
(5)項	イ 旅館、ホテル 宿泊所	83	80	42	39	34	18
(6)項	イ 病院、診療所、助産所						
	ロ 老人短期入所施設等						
	ハ 老人デイサービスセンター等						
	ニ 幼稚園、養護学校等						
(9)項	イ 蒸気浴場 熱気浴場等						
(16)項	イ 複合用途防火対象物 (特定防火対象物が存する)	12	3	6	2	6	
合 計		102	89	50	46	45	19

防火対象物表示制度に係る交付状況

R4.3.31現在

防火対象物の区分	用途	表示制度 対象物数	表示マーク (金)		表示マーク (銀)		表示マーク 交付済 対象物数
			交付申請数	表示マーク (金)交付済 対象物数	交付申請数	表示マーク (銀)交付済 対象物数	
(5)項	イ 旅館、ホテル 宿泊所	207	12	12	4	4	16
(16)項	イ 複合用途防火対象物 (特定防火対象物が存する)	2					
合 計		209	12	12	4	4	16

危険物製造所等の許可等状況

R4.3.31現在

区分 施設別		許 可		完 成		水圧 (張) 検査	種類 数量変更	仮使用 承認	廃 止 届	
		設 置	変 更	設 置	変 更					
合 計		1	11	1	12			6	9	
製 造 所										
貯 蔵 所	小 計	1	7	1	8			5	7	
	屋内貯蔵所									
	屋外タンク貯蔵所									
	屋内タンク貯蔵所									
	地下タンク貯蔵所		6		7			5	6	
	簡易タンク貯蔵所									
	移動タンク貯蔵所	1	1	1	1				1	
取 扱 所	屋外貯蔵所									
	小 計		4		4			1	2	
	一般取扱所		3		3			1	1	
	給油取扱所	営業		1		1				
		自家								1
販売取扱所										

危険物製造所等の現況

R4.3.31現在

区分 施設別		合 計	種 別						数 量 別							
			1 類	2 類	3 類	4 類	5 類	6 類	5倍 以下	5倍 を超え 10倍 以下	10倍 50倍 "	50倍 100倍 "	100倍 150倍 "	150倍 200倍 "	200倍 を超 える もの	
合 計		373				373			253	70	40	3	4	1	2	
製 造 所																
貯 蔵 所	小 計	304				304			208	60	33	2	1			
	屋内貯蔵所	1				1			1							
	屋外タンク貯蔵所	6				6			4	2						
	屋内タンク貯蔵所	36				36			29	6	1					
	地下タンク貯蔵所	233				233			148	50	32	2	1			
	簡易タンク貯蔵所	5				5			5							
	移動タンク貯蔵所	18				18			18							
取 扱 所	屋外貯蔵所															
	小 計	69				69			45	10	7	1	3	1	2	
	一般取扱所	54				54			41	9	4					
	給油取扱所	営業	5				5							3	1	1
		自家	8				8			3	2	2	1			
販売取扱所																

火災予防条例に基づく届出状況

令和3年中

区分 \ 月別	合計	1月	2月	3月	4月	5月	6月	7月	8月	9月	10月	11月	12月
合計	259	22	16	15	10	14	18	24	16	24	34	32	34
防火対象物使用開始届	75	3	6	4	3	4	4	7	6	8	3	12	15
少量危険物・指定可燃物貯蔵・取扱い届	11			1					3	2	2	2	1
火を使用する設備等設置届	16	1	1	1	2		2	1	1	1	1	3	2
電気設備設置届	18	2	1	2			1		2	4	4	2	
火煙発生届	68	11	3	3		6	5	5		1	15	7	12
煙火消費届	23			1	2	1	2	6		4	4	1	2
道路工事届	45	5	5	3	3	3	4	5	4	3	5	3	2
露店等の開設届	3									1		2	

その他の申請・届出等

令和3年中

区分 \ 月別	合計	1月	2月	3月	4月	5月	6月	7月	8月	9月	10月	11月	12月
合計	1,414	51	84	89	126	114	153	137	142	97	164	145	112
建築物仮使用承認申請													
防火(防災)管理者選任(解任)届	107	3	6	4	25	6	17	17	9	2	2	11	5
消防(防災)計画作成(変更)届	99	3	5	11	16	4	15	16	9	1	2	11	6
自衛消防訓練実施計画通知	352				24	29	55	27	43	39	46	43	46
工事整備対象設備等着工届	93	8	8	7	9	5	9	10	7	4	7	13	6
消防用設備等設置届	127	6	11	17	5	3	11	14	9	14	16	7	14
消防用設備等点検結果報告	620	31	53	50	47	66	45	53	65	37	85	53	35
旅行関係者等からの防火管理に関する照会	16		1			1	1				6	7	

防火ポスターコンクール最優秀作品
(令和3年度町内中学校)

防火ポスター印刷作品



3学年の部
箱根町立箱根中学校
長谷川 夏希さん



1学年の部
箱根町立箱根中学校
浦 清花さん



2学年の部
箱根町立箱根中学校
齋藤 くるみさん