

# 社会教育センターだより

第 325 号

平成 29 年 7 月 20 日発行

発行：箱根町社会教育センター

〒250-0406

箱根町小涌谷 520

TEL：0460(82)2694

FAX：0460(82)3537

MAIL：shakyou@town.hakone.kanagawa.jp

## 第 56 回箱根町民文化祭の出品作品を募集します！

11月10日(金)から12日(日)まで社会教育センターで開催する「第56回箱根町民文化祭」に、作品を展示しませんか？

【応募資格】町内に在住・在勤・在学の方（高校生以上）

【申込方法】申込書に必要事項を記入し、9月15日(金)までに提出してください。申込書は町内各施設のほか、町ホームページからも入手できます。

【作品搬入】11月5日(日)17時までに持参してください。

※期日までに持参できない方は連絡してください。

【募集作品の規格（種目別の例）】

〈写真〉白黒四ツ切以上、カラー六ツ切以上。額装または台紙添付。組写真は1組3枚以内。

〈絵画〉油絵・水彩画・水墨画・ちぎり絵・パステル画・日本画・押し花絵・絵手紙など種類は問わず50号以下。額装または台紙添付。

〈彫刻〉立体・平面作品を問わず底面70cm四方以内。

〈書〉毛筆は書体自由で大きさ全紙まで。ペンは書体自由で台紙B4以内。

〈篆刻〉内容自由、額装または台紙添付。

〈木版画〉15号以下。額装または台紙添付。

〈盆栽〉樹種は問いません。

〈いけばな〉基準作…奥行90cm×幅100cm×高さ180cm。

〈手工芸〉七宝焼、鎌倉彫、染色、織物、組み紐、編み物、レザークラフト、パンフラワー、トールペイント、陶芸、竹細工、木彫り、パッチワークなど。※小品は関連作品を1点とします。その他の種目の規格等については問わせてください。

〈短歌・俳句・詩・エッセイ〉短歌・俳句は短冊、詩・エッセイは色紙に書いてください。

【出品数】組写真など特定種目を除き、同一種目一人2点以内とします。

【箱根文芸について】「箱根文芸」を刊行し、会期中に配布します。掲載を希望する方は、400字詰め原稿用紙1枚以内に楷書で書き、9月15日(金)までに申込用紙と一緒に提出してください。短歌・俳句は一人5首・5句以内、詩・エッセイは一人1点。



## ❀❀大文字クラブ「湿生花園へ行こう!!（昆虫観察会）ざっこの会・大文字クラブ合同開催」❀❀

夏は、たくさんの種類の昆虫たちが活動しますが、まぶしい日差しの下、飛んでいたトンボやチョウは、夕方どうしているのかな？見学する人が帰ってしずかになった夕方の湿生花園で観察しよう!!

○日時：7月27日(木)17時～18時30分

○場所：箱根湿生花園

○集合：箱根湿生花園入口 17時

○定員：20名(申し込み順)

○案内：相模の蝶を語る会 白土信子さん

○持ち物：飲み物、(あれば)双眼鏡

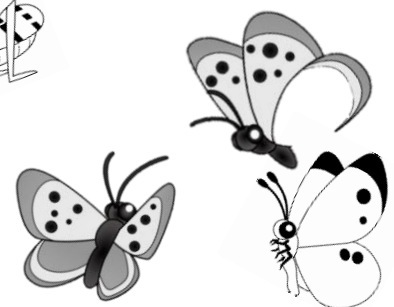
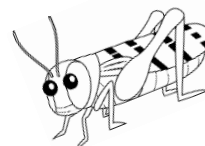
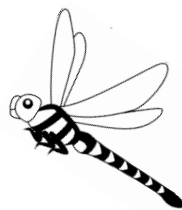
○参加費：無料

○申込方法：電話、もしくは社会教育センター窓口で受け付けます。

※小雨決行です。中止する場合は、当日の15時までに連絡します。

※小学生以下の参加には保護者同伴をお願いします。

※動きやすい服装で参加してください。夕方はさむくなることがありますので、長そでをお持ちください。



❀❀ “プチ体験 レジクラフト教室” ❀❀

レジクラフトでアクセサリ（ペンダント）を作ります。

日 時：8月30日（水）

11時～13時まで随時受付します。  
制作時間は1時間程度です。

場 所：社会教育センター 1階ギャラリー  
定 員：10名（申込順）

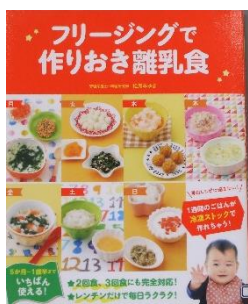
講 師：ハンドクラフトあそぼう会の皆さん  
持ち物：手をふくタオル、よごれてもいい服装、  
エプロン（あれば）

参加費：1,000円（材料費）

申込方法：電話、もしくは社会教育センター  
窓口で受け付けます。

❀❀ 今月の一冊 ❀❀

フリージングで作っておき 離乳食  
5か月～1歳半まで



松尾みゆき 著（新星出版社）  
毎日のレシピに悩まない！1週間のご飯が冷凍ストックで作れちゃう！5か月から1歳半まで使える、フリージング離乳食のレシピを紹介します。パクパク食べてくれる工夫も満載です。

そらまめくんののはらっぱあそび  
なつのいちにち



なかやみわ 作（小学館）  
夏です。朝日のまぶしさで目を覚ましたそらまめくん。「今日はすごいものをつくるよ！」と、おおいに張り切ります。

❀❀ 社会教育センターってどんなところ？ ❀❀

夏休みは、町を探検するいい機会だと思います。

いつでもだれでも学べる“生涯学習の場”として町の人たちに広く開放している「社会教育センター」にも、ぜひ探検に来てください。社会教育センターは、スポーツ室や図書室を始め、工作室・調理室・視聴覚音楽室・茶室などがあり、多くのグループの方々が活動しています。

センターを見に来て、学校とはひと味ちがった楽しみを発見してください。月曜日はお休みですが、他の日は9時から5時まで開館しています。

❀❀ 編集後記 ❀❀

町民文化祭の作品募集が始まります!!  
文化祭は、活動や練習成果の発表の場であると同時に、「知りたい、やってみたい」の始まりの場です。回覧「まちだより」に申込書を添付します。ぜひ出品、参加してください。

❀❀ 移動図書館きつつき号 8月の巡回予定 ❀❀

7月から、『宮ノ下駐車場』を新たな巡回場所としていただきますのでご利用ください。（巡回場所「旧温泉幼稚園」からの変更です）

	場 所	月 日	時 間
湯 本	役場本庁舎	4日(金)・18日(金)	12:35～12:50
	湯本小学校	8月の巡回はありません	
	湯本幼児学園	4日(金)・18日(金)	13:50～14:20
	社会福祉協議会	//	14:25～14:40
	さがみ信用金庫 湯本支店前	//	14:50～15:05
	畑宿寄木会館前	2日(水)・16日(水)・30日(水)	10:00～10:15
	湯本茶屋 (静観荘駐車場)	//	10:30～10:45
	山崎集会所	//	11:00～11:15
温 泉	姫ノ湯	3日(木)・17日(木)	13:50～14:05
	宮ノ下駐車場	//	14:20～14:35
宮 城 野	箱根の森小学校	8月の巡回はありません	
	強羅向山公園	3日(木)・17日(木)	14:45～15:00
	宮城野保育園	//	15:10～15:40
	さくら館	9日(水)・23日(水)	10:45～11:00
	宮城野公民館	//	11:10～11:25
	箱根中学校	8月の巡回はありません	
仙 石 原	仙石原小学校	8月の巡回はありません	
	プレイズ MTKA 箱根仙石原	25日(金)	13:40～13:55
	仙石原幼児学園	//	14:10～14:40
	仙石原公民館	//	14:55～15:10
箱 根	箱根幼稚園	8月の巡回はありません	
	元箱根集会所	9日(水)・23日(水)	13:45～14:00
	箱根集会所	//	14:10～14:25

※ 巡回予定は変更になる場合があります。



社会教育センター図書室のウェブサイトはこちら!

<http://www.library-hakone-kanagawa.jp/>

夏休みもきつつき号は巡回しています!  
遊びにきてくださいね!



❀❀ 休館日のおしらせ ❀❀

毎週月曜日と、8/12(土)は休館日です。  
(8/11(金・祝)は開館しています。)