

# 社会教育センターだより

第 337 号

平成 30 年 7 月 18 日発行

発行：箱根町社会教育センター

〒250-0406

箱根町小涌谷 520

TEL：0460(82)2694

FAX：0460(82)3537

MAIL：shakyou@town.hakone.kanagawa.jp



## 第 57 回箱根町民文化祭の出品作品を募集します！

11月9日(金)から11日(日)まで社会教育センターで開催する「第57回箱根町民文化祭」に、作品を展示しませんか？

【応募資格】町内に在住・在勤・在学の方（高校生以上）

【申込方法】申込書に必要事項を記入し、9月14日(金)までに提出してください。申込書は町内各施設のほか、町ホームページからも入手できます。

【作品搬入】11月6日(火)17時までに持参してください。

※期日までに持参できない方は連絡してください。

【募集作品の規格（種目別の例）】

〈写真〉白黒四ツ切以上、カラー六ツ切以上。額装または台紙添付。組写真は1組3枚以内。

〈絵画〉油絵・水彩画・水墨画・ちぎり絵・パステル画・日本画・押し花絵・絵手紙など種類は問わず50号以下。額装または台紙添付。

〈彫刻〉立体・平面作品を問わず底面70cm四方以内。

〈書〉毛筆は書体自由で大きさ全紙まで。ペンは書体自由で台紙B4以内。

〈篆刻〉内容自由、額装または台紙添付。

〈木版画〉15号以下。額装または台紙添付。

〈盆栽〉樹種は問いません。

〈いけばな〉基準作…奥行90cm×幅100cm×高さ180cm。

〈手工芸〉七宝焼、鎌倉彫、染色、織物、組み紐、編み物、レザークラフト、パンフラワー、トールペイント、陶芸、竹細工、木彫り、パッチワークなど。※小品は関連作品を1点とします。その他の種目の規格等については問わせてください。

〈短歌・俳句・詩・エッセイ〉短歌・俳句は短冊、詩・エッセイは色紙に書いてください。

【出品数】組写真など特定種目を除き、同一種目一人2点以内とします。

【箱根文芸について】「箱根文芸」を刊行し、会期中に配布します。掲載を希望する方は、400字詰め原稿用紙1枚以内に楷書で書き、9月14日(金)までに申込用紙と一緒に提出してください。短歌・俳句は一人5首・5句以内、詩・エッセイは一人1点。

### ❖❖大文字クラブ「湿生花園へ行こう!!（昆虫観察会）ざっこの会・大文字クラブ合同開催」❖❖

夏は、たくさんの種類の昆虫たちが活動しますが、まぶしい日差しの下、飛んでいたトンボやチョウは、夕方どうしているのかな？閉館後のしずかになった夕方の湿生花園で観察しよう!!

○ 日 時：7月26日(木) 17時～18時30分

○ 場 所：箱根湿生花園

○ 集 合：箱根湿生花園入口 17時

○ 定 員：20名(申し込み順)

○ 案 内：相模の蝶を語る会 白土信子さん

○ 持ち物：飲み物、(あれば) 双眼鏡

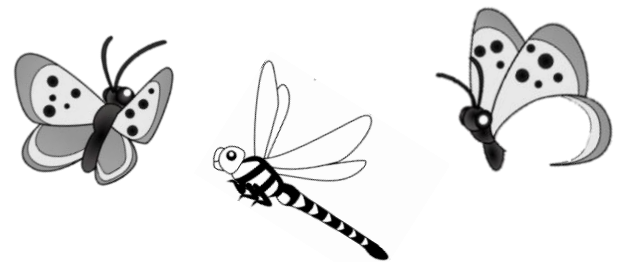
○ 参加費：無料

○ 申込方法：電話、もしくは社会教育センター窓口で7月13日(金)から随時受け付けています。

※ 小雨決行です。中止する場合は、当日の15時までに連絡します。

※ 小学生以下の参加には保護者同伴をお願いします。

※ 動きやすい服装で参加してください。夕方はさむくなることがありますので、長そでをお持ちください。



❖❖ “フキ体験 フラダンス教室” ❖❖

ハワイの伝統舞踊、フラダンス教室を開催します。まずは、楽しむことから初めてみませんか。

日 時：8月3日（金）

- ① 大人部 13時～14時
- ② キッズ部 16時～17時

場 所：社会教育センター 軽スポーツ室

対 象：女性の方

定 員：15名程度（申込順）

指導者：①定期利用団体「フラ アオ ラニ」の皆さん

②定期利用団体「フラ アオ ラニ（キッズ）」の皆さん

服 装：体を動かしやすい服装（ジーパン不可）  
運動靴は不要です

持ち物：飲み物・タオル・筆記用具

参加費：無料

申込方法：電話、もしくは社会教育センター  
窓口で受付けます。

その他：「キッズの部」は、保護者の方も体験  
することができます。

❖❖ 今月の一冊 ❖❖

国宝の解剖図鑑

国宝を知れば日本の美術と歴史がわかる

佐藤 晃子著

（エクスナレッジ社）



国宝をタテ・ヨコ・斜めから大解剖！ 絵画や彫刻、建造物など、様々なジャンルの国宝を取り上げ、どこがすごいのか、見所は何かを、図を用いて簡潔に解説。国宝に関する初歩的な疑問についてもまとめる。

ノラネコぐんだんと海の果ての怪物

工藤 ノリコ著（白泉社）



ある朝、海辺で虹色に光る貝がらを見つけたノラネコたちは・・・。「絵本」から「読み物」への橋渡しとなる、はじめての冒険物語。ノラネコ軍団の魅力全開シリーズ、初の長編。

❖❖ 移動図書館きつつき号 8月の巡回予定 ❖❖

	場 所	月 日	時 間
湯本	役場本庁舎	3日(金)・17日(金) ・31日(金)	12:35～12:50
	湯本小学校	8月の巡回はありません	
	湯本幼児学園	3日(金)・17日(金) ・31日(金)	13:50～14:20
	社会福祉協議会	〃	14:25～14:40
	さがみ信用金庫 湯本支店前	〃	14:50～15:05
	畑宿寄木会館前	1日(水)・15日(水) ・29日(水)	10:00～10:15
	湯本茶屋 (静観荘駐車場)	〃	10:30～10:45
	山崎集会所	〃	11:00～11:15
温泉	姫之湯	2日(木)・16日(木) ・30日(木)	13:50～14:05
	宮ノ下駐車場	〃	14:20～14:35
宮城野	箱根の森小学校	8月の巡回はありません	
	強羅向山公園	2日(木)・16日(木) ・30日(木)	14:45～15:00
	宮城野保育園	〃	15:10～15:40
	さくら館	8日(水)・22日(水)	10:45～11:00
	宮城野公民館	〃	11:10～11:25
	箱根中学校	8月の巡回はありません	
仙石原	仙石原小学校	〃	
	ルツギ ヌトク 箱根仙石原	10日(金)・24日(金)	13:40～13:55
	仙石原幼児学園	〃	14:10～14:40
	仙石原公民館	〃	14:55～15:10
箱根	箱根幼稚園	8月の巡回はありません	
	元箱根集会所	8日(水)・22日(水)	13:45～14:00
	箱根集会所	〃	14:10～14:25

※ 巡回予定は変更になる場合があります。



社会教育センター図書室のウェブサイトは  
こちらです！ぜひご活用ください！

<http://www.library-hakone-kanagawa.jp/>

❖❖ ひとこと ❖❖

夏真っ盛りですね。涼を探しに社会教育センターへいらしてください。

❖❖ 休館日のお知らせ ❖❖

8/6・13・20・27（毎週月曜日）  
と、8/12(日)はお休みです。