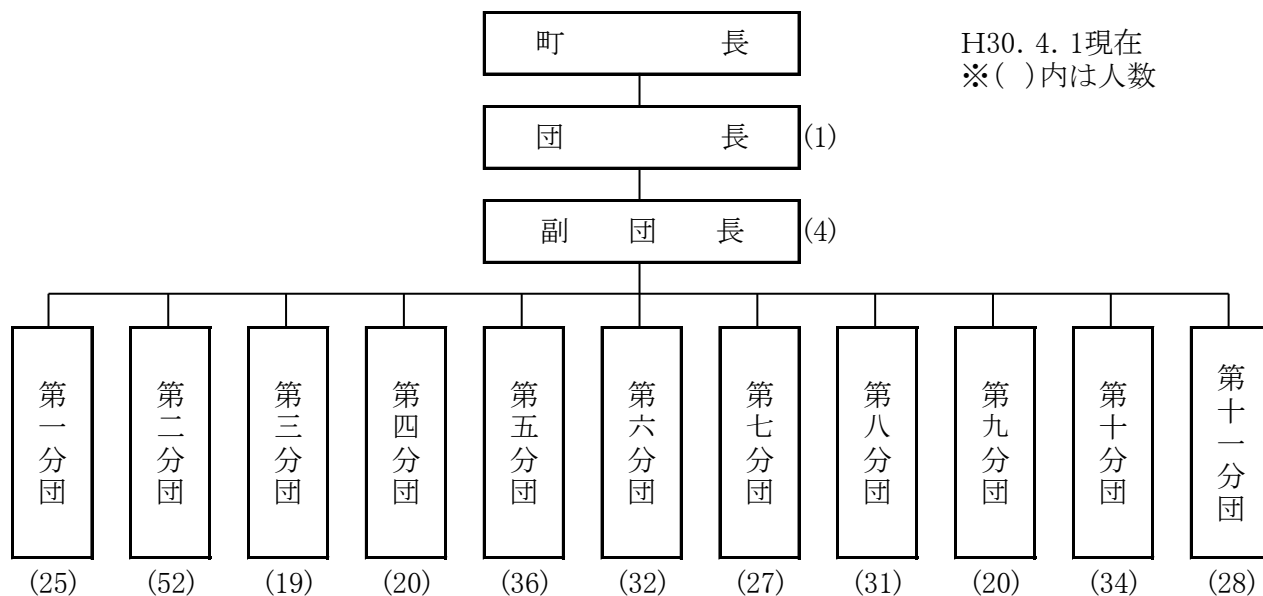


5. 消 防 団



消防出初式

消 防 団 の 組 織



H30. 4. 1現在
※()内は人数

※第四分団、第六分団、第八分団、第十分団から団本部へ4名出向

消防団の車両配置状況

H30. 4. 1現在

区分	車両別	車名	年式	購入年月日	無線	ポンプ			備考
						社名	形式	級別	
第1分団	ポンプ車	いすゞ	H 3	3.12.12	無し	畠山	2段	A 2	
〃	積載車	〃	H 2	2.11.16	〃	トーハツ		B 3	
第2分団	〃	〃	H28	28.12.20	〃	小川		〃	
〃	〃	日産	H22	22. 2.24	〃	ラビット		B 2	国貸与品
〃	ポンプ車	いすゞ	H12	12. 2.15	〃	畠山	2段	A 2	
〃	積載車	〃	H 4	4.12.21	〃	トーハツ		B 3	
第3分団	〃	〃	H29	29.11.7	〃	〃		B 2	
〃	〃	〃	H 9	9. 3.19	〃	〃		B 3	
第4分団	ポンプ車	〃	H25	25.12.16	〃	GMいちほら	2段	A 2	
第5分団	〃	〃	H 8	8. 3.22	〃	畠山	〃	〃	
〃	積載車	〃	H 5	5.11.29	〃	〃		〃	
第6分団	ポンプ車	〃	H13	13. 2. 8	〃	畠山	2段	A 2	
第7分団	〃	〃	H24	24.2.14	〃	小川	〃	〃	
〃	積載車	〃	H 4	4. 9.11	〃	トーハツ		B 3	
第8分団	ポンプ車	日野	H29	29.11.15	有り	長野	2段	A 2	
〃	積載車	いすゞ	H14	14. 9.19	無し	トーハツ		B 3	
第9分団	ポンプ車	〃	H 7	7. 2.24	〃	畠山	2段	A 2	
第10分団	積載車	〃	H27	27.2.26	〃	トーハツ		B 3	
第11分団	ポンプ車	〃	H11	11. 2. 4	〃	畠山	2段	A 2	

消防団員階級別定数と実数

H30.4.1現在

区分 \ 階級	合計	団長	副団長	分団長	副分団長	部長	班長	団員
定員	370	1	4	11	11	22	36	285
実員	329	1	4	11	11	22	36	244

任命・昇任・退団

H30. 4. 1現在

区分 \ 階級	合計	団長	副団長	分団長	副分団長	部長	班長	団員
任命	5							5
昇任	2						2	
退団	6							6

消防団員報酬

(単位 千円)

区分 \ 階級	団長	副団長	分団長	副分団長	部長	班長	団員
報酬(年額)	103	83	69	55	41	37	36.5

消防団交付金等

H30. 4. 1現在

区分	予算額(円)	備考
消防団運営費交付金	1,256,000	団本部及び11分団へ均等割・人員割にて交付
出動手当(費用弁償)	8,500,000	1回1,000円(年間25回打切り)
福利厚生	1,020,000	日本消防協会「消防団員福祉共済制度」へ加入、規定により弔慰金、障害見舞金、入院見舞金等を給付

消防団員年齢別調

H30. 4. 1現在

階級 年齢	合計	団長	副団長	分団長	副分団長	部長	班長	団員
合計	329	1	4	11	11	22	36	244
18～20歳								
21～25	6							6
26～30	15							15
31～35	32							32
36～40	51						1	50
41～45	75					4	6	65
46～50	72				2	5	16	49
51～55	48			6	7	7	11	17
56歳以上	30	1	4	5	2	6	2	10
平均年齢	44.3	68.0	60.3	56.9	54.2	51.6	48.6	41.6

消防団員勤続年数別調

H30. 4. 1現在

階級 年数	合計	団長	副団長	分団長	副分団長	部長	班長	団員
合計	329	1	4	11	11	22	36	244
1年未満	5							5
1年以上5年未満	48							48
5年以上10年未満	56						1	55
10年以上15年未満	44					1	2	41
15年以上20年未満	66				1	3	9	53
20年以上25年未満	38				2	6	11	19
25年以上30年未満	37			3	3	7	9	15
30年以上35年未満	25		2	7	4	3	3	6
35年以上40年未満	8		2	1	1	2		2
40年以上	2	1					1	

消防団の区分別出動状況

平成28年中

分団別 区分別		1分団	2分団	3分団	4分団	5分団	6分団	7分団	8分団	9分団	10分団	11分団	合計
火災	回数			1		1	1	2	1	1	2	1	10
	人員			2		24	8	31	19	9	26	17	136
	台数			1		2	1	4	1	1	2	1	13
風水害	回数												0
	人員												0
	台数												0
演習・訓練	回数	9	62	17	17	15	11	17	10	13	23	23	217
	人員	79	545	74	123	233	219	143	147	124	228	193	2,108
	台数	8	80	14	17	19	11	19	9	13	26	21	237
広報・指導	回数	1	1	1	1	2	1	1	2	2	1	1	14
	人員	6	24	7	14	41	2	8	4	17	18	19	160
	台数	1	4	2	1	3	1	2	2	2	1	1	20
警防調査	回数												0
	人員												0
	台数												0
特別警戒	回数	59	38	11	14	15	22	26	18	15	16	12	246
	人員	124	153	41	49	119	145	175	68	116	121	72	1,183
	台数	59	37	11	14	15	22	30	20	15	14	12	249
捜索	回数												0
	人員												0
	台数												0
その他	回数	1	1	1	1	3	1	2	1	1	3	1	16
	人員	15	16	6	11	36	8	25	7	6	29	7	166
	台数	2	4	2	1	4	1	3	1	1	2	1	22
合計	回数	70	102	30	33	36	36	48	32	32	45	38	502
	人員	224	738	130	197	453	382	382	245	272	422	308	3,753
	台数	70	125	30	33	43	36	58	33	32	45	36	541

消防団の月別出動状況

平成28年中

分団別 月別		1分団	2分団	3分団	4分団	5分団	6分団	7分団	8分団	9分団	10分団	11分団	合計
1月	回数	24	9	4	6	4	2	5	4	3	8	2	71
	人員	72	58	22	32	41	20	39	32	27	32	16	391
	台数	24	8	2	6	3	2	5	3	3	7	2	65
2月	回数	1	7	1	3	2	2	6	2	3	1	1	29
	人員	3	55	3	17	44	20	53	5	15	10	3	228
	台数	1	9	1	3	3	2	7	2	3	1	1	33
3月	回数	1	3		5	1	6	4	5	4	2	1	32
	人員	4	50		18	18	37	23	22	35	24	14	245
	台数	1	8		5	2	6	4	5	4	4	1	40
4月	回数	2	5	1	1	2	2	3				3	19
	人員	7	50	3	12	31	24	36				27	190
	台数	2	7	1	1	2	2	4				3	22
5月	回数	3	6	1	2	2	2	2	3	2	4	4	31
	人員	23	53	6	24	38	36	33	30	14	41	27	325
	台数	3	9	2	2	4	2	4	3	2	3	4	38
6月	回数	1	5	2	1	2	1	2	2	2	3	2	23
	人員	15	63	7	8	25	20	17	21	32	33	24	265
	台数	1	8	1	1	2	1	2	2	2	2	2	24
7月	回数	1	6	2	2	1	1	3	3	3	4	5	31
	人員	12	47	11	16	10	20	16	30	31	32	50	275
	台数	1	7	3	2	1	1	3	3	3	4	5	33
8月	回数	2	8	2	1	3	4	4	2	2	6	1	35
	人員	12	55	9	7	56	52	63	31	20	47	7	359
	台数	2	6	1	1	4	4	8	4	2	4	1	37
9月	回数	1	3	2	1	2	2	1	2	1	3	4	22
	人員	6	57	10	14	41	25	8	4	8	35	35	243
	台数	1	9	3	1	3	2	2	2	1	3	2	29
10月	回数	1	7	3	1	2	1	2	1	1	4	4	27
	人員	4	49	12	9	36	25	17	18	9	44	43	266
	台数	1	8	3	1	3	1	2	1	1	4	4	29
11月	回数	1	5	4	1	2	6	3	1	1	3	3	30
	人員	2	59	13	9	23	48	16	15	9	49	21	264
	台数	1	8	4	1	3	6	4	1	1	6	3	38
12月	回数	32	38	9	9	13	7	13	7	10	7	8	153
	人員	64	142	34	31	90	55	61	37	72	75	41	702
	台数	32	38	9	9	13	7	13	7	10	7	8	153
合計	回数	70	102	31	33	36	36	48	32	32	45	38	503
	人員	224	738	130	197	453	382	382	245	272	422	308	3,753
	台数	70	125	30	33	43	36	58	33	32	45	36	541