

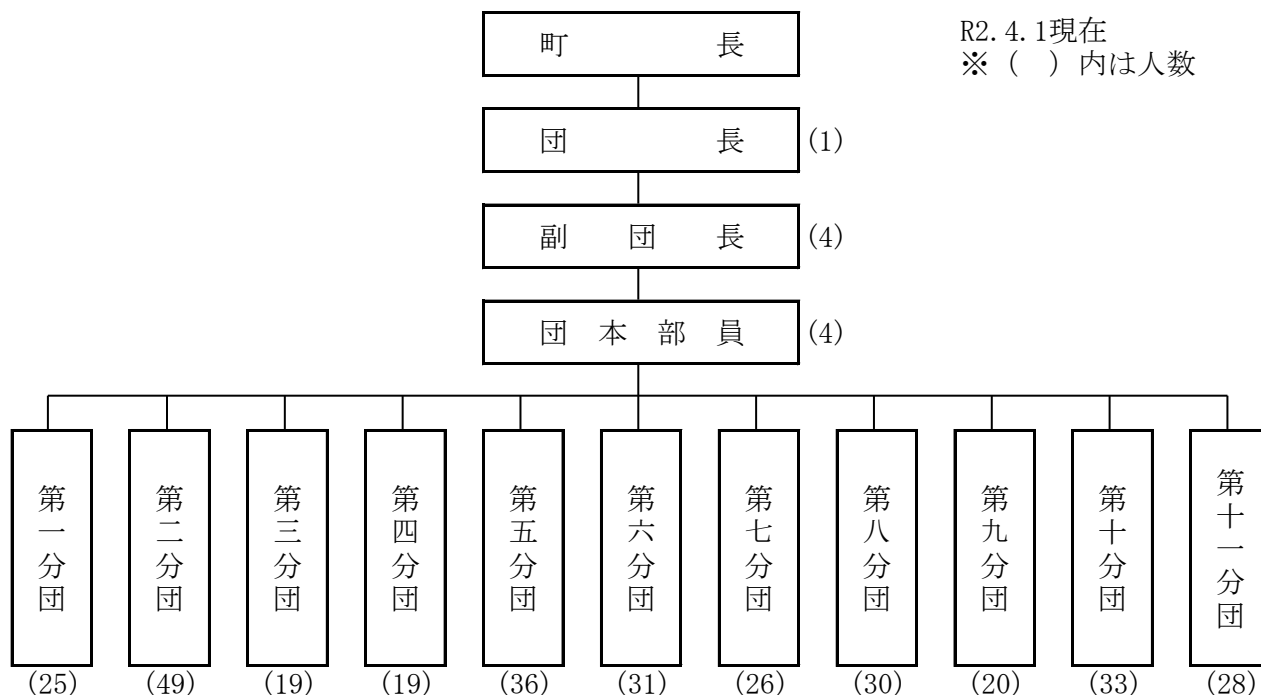
5. 消防団



消防出初式

消 防 団 の 組 織

R2. 4. 1現在
※ () 内は人数



消 防 団 の 車 両 配 置 状 況

R2. 4. 1現在

| 区 分 | 車両別 | 車名 | 年式 | 登録年月日 | 無線 | ポ ン プ | | | 備考 |
|-------|------|-----|-----|------------|----|--------|--------|-----|------|
| | | | | | | 社名 | 形式 | 級別 | |
| 第1分団 | ポンプ車 | いすゞ | H31 | 31. 1. 15 | 無し | GMいちはら | 2段バランス | A 2 | |
| 〃 | 積載車 | 〃 | H 2 | 2. 11. 14 | 〃 | トーハツ | | B 3 | |
| 第2分団 | 〃 | 〃 | H28 | 28. 12. 6 | 〃 | 小川 | | 〃 | |
| 〃 | 〃 | 日産 | H22 | 22. 2. 24 | 〃 | ラビット | | B 2 | 国貨与品 |
| 〃 | ポンプ車 | いすゞ | H12 | 12. 2. 10 | 〃 | 畠山 | 2段 | A 2 | |
| 〃 | 積載車 | 〃 | R 2 | 2. 3. 19 | 〃 | 畠山 | | B 3 | |
| 第3分団 | 〃 | 〃 | H29 | 29. 11. 7 | 〃 | 〃 | | B 2 | |
| 〃 | 〃 | 〃 | H 9 | 9. 3. 12 | 〃 | 〃 | | B 3 | |
| 第4分団 | ポンプ車 | 〃 | H25 | 25. 12. 5 | 〃 | GMいちはら | 2段バランス | A 2 | |
| 第5分団 | 〃 | 〃 | H 8 | 8. 3. 19 | 〃 | 畠山 | 〃 | 〃 | |
| 〃 | 積載車 | 〃 | R 2 | 2. 3. 19 | 〃 | 〃 | | 〃 | |
| 第6分団 | ポンプ車 | 〃 | H13 | 13. 1. 31 | 〃 | 畠山 | 2段 | A 2 | |
| 第7分団 | 〃 | 〃 | H24 | 24. 1. 30 | 〃 | 小川 | バランス | 〃 | |
| 〃 | 積載車 | 〃 | H31 | 31. 1. 15 | 〃 | 〃 | | B 3 | |
| 第8分団 | ポンプ車 | 〃 | H29 | 29. 11. 15 | 有り | 長野 | 2段バランス | A 2 | |
| 〃 | 積載車 | いすゞ | H14 | 14. 9. 13 | 無し | トーハツ | | B 3 | |
| 第9分団 | ポンプ車 | 〃 | R 2 | 2. 3. 12 | 〃 | モリタ | 1段 | A 2 | |
| 第10分団 | 積載車 | 〃 | H27 | 27. 2. 16 | 〃 | トーハツ | | B 3 | |
| 第11分団 | ポンプ車 | 〃 | H11 | 11. 2. 1 | 〃 | 畠山 | 2段 | A 2 | |

消防団員階級別定数と実数

R2.4.1現在

| 階級 区分 | 合計 | 団長 | 副団長 | 分団長 | 副分団長 | 部長 | 班長 | 団員 |
|----------|-----|----|-----|-----|------|----|----|-----|
| 定員 | 370 | 1 | 4 | 16 | 11 | 22 | 38 | 278 |
| 実員 | 325 | 1 | 4 | 15 | 11 | 22 | 38 | 234 |

任命・昇任・退団

R2.4.1現在

| 階級 区分 | 合計 | 団長 | 副団長 | 分団長 | 副分団長 | 部長 | 班長 | 団員 |
|----------|----|----|-----|-----|------|----|----|----|
| 任命 | 6 | | | | | | | 6 |
| 昇任 | | | | | | | | |
| 退団 | 8 | | | | | | | 8 |

消防団員報酬

(単位：千円)

| 階級 区分 | 団長 | 副団長 | 分団長 | 副分団長 | 部長 | 班長 | 団員 |
|----------|-----|-----|-----|------|----|----|------|
| 報酬(年額) | 103 | 83 | 69 | 55 | 41 | 37 | 36.5 |

消防団交付金等

R2.4.1現在

| 区分 | 予算額(円) | 備考 |
|------------|-----------|--|
| 消防団運営費交付金 | 1,256,000 | 団本部及び11分団へ均等割・人員割にて交付 |
| 出動手当(費用弁償) | 8,500,000 | 1回1,000円(年間25回打切り) |
| 福利厚生 | 1,020,000 | 日本消防協会「消防団員福祉共済制度」へ加入、規定により弔慰金、障害見舞金、入院見舞金等を給付 |

消防団員年齢別調

R2.4.1現在

| 階級 年齢 | 合計 | 団長 | 副団長 | 分団長 | 副分団長 | 部長 | 班長 | 団員 |
|----------|------|------|------|------|------|------|------|------|
| 合計 | 325 | 1 | 4 | 15 | 11 | 22 | 38 | 234 |
| 18歳～20歳 | | | | | | | | |
| 21～25 | 1 | | | | | | | 1 |
| 26～30 | 20 | | | | | | | 20 |
| 31～35 | 25 | | | | | | | 25 |
| 36～40 | 47 | | | | | | 1 | 46 |
| 41～45 | 72 | | | | | 4 | 5 | 63 |
| 46～50 | 61 | | | | | 5 | 15 | 41 |
| 51～55 | 56 | | | 3 | 6 | 7 | 13 | 27 |
| 56歳以上 | 43 | 1 | 4 | 12 | 5 | 6 | 4 | 11 |
| 平均年齢 | 45.3 | 70.0 | 63.3 | 58.0 | 55.6 | 52.0 | 50.0 | 42.2 |

消防団員勤続年数別調

R2.4.1現在

| 階級 年数 | 合計 | 団長 | 副団長 | 分団長 | 副分団長 | 部長 | 班長 | 団員 |
|------------|-----|----|-----|-----|------|----|----|-----|
| 合計 | 325 | 1 | 4 | 15 | 11 | 22 | 38 | 234 |
| 1年未満 | 6 | | | | | | | 6 |
| 1年以上 5年未満 | 38 | | | 1 | | | | 37 |
| 5年以上10年未満 | 60 | | | | | | 3 | 57 |
| 10年以上15年未満 | 46 | | | | | 1 | 1 | 44 |
| 15年以上20年未満 | 54 | | | | | 3 | 8 | 43 |
| 20年以上25年未満 | 39 | | | | 2 | 3 | 9 | 25 |
| 25年以上30年未満 | 42 | | | | 6 | 10 | 11 | 15 |
| 30年以上35年未満 | 27 | | 1 | 8 | 2 | 4 | 6 | 6 |
| 35年以上40年未満 | 8 | | 1 | 5 | 1 | | | 1 |
| 40年以上 | 5 | 1 | 2 | 1 | | 1 | | |

消防団の区分別出動状況

令和元年中

| 分団別 区分別 | | 1分団 | 2分団 | 3分団 | 4分団 | 5分団 | 6分団 | 7分団 | 8分団 | 9分団 | 10分団 | 11分団 | 合計 |
|------------|----|-----|-----|-----|-----|-----|-----|-----|-----|-----|------|------|-------|
| | | 火災 | 回数 | 1 | 1 | 1 | | 1 | 2 | 2 | 1 | 1 | 1 |
| 人員 | 11 | | 28 | 9 | | 19 | 26 | 28 | 23 | 10 | 7 | | 161 |
| 台数 | 1 | | 4 | 2 | | 2 | 2 | 4 | 1 | 1 | 1 | | 18 |
| 風水害 | 回数 | 5 | 1 | | 2 | 2 | 1 | 3 | 6 | 3 | 2 | 2 | 27 |
| | 人員 | 62 | 27 | | 13 | 43 | 25 | 35 | 78 | 29 | 66 | 32 | 410 |
| | 台数 | 2 | 4 | | 2 | 4 | 1 | 5 | 6 | 3 | 2 | 2 | 31 |
| 演習・訓練 | 回数 | 17 | 46 | 9 | 17 | 16 | 10 | 20 | 13 | 7 | 20 | 16 | 191 |
| | 人員 | 155 | 427 | 44 | 127 | 279 | 144 | 174 | 174 | 67 | 212 | 119 | 1,922 |
| | 台数 | 16 | 67 | 12 | 17 | 25 | 10 | 26 | 11 | 7 | 19 | 15 | 225 |
| 広報・指導 | 回数 | 1 | 7 | 2 | 1 | 3 | 1 | 2 | | | | 3 | 20 |
| | 人員 | 5 | 52 | 14 | 7 | 46 | 20 | 36 | | | | 30 | 210 |
| | 台数 | 1 | 7 | 2 | 1 | 4 | 1 | 4 | | | | 3 | 23 |
| 警防調査 | 回数 | | | | | | | | 1 | | | | 1 |
| | 人員 | | | | | | | | 12 | | | | 12 |
| | 台数 | | | | | | | | 1 | | | | 1 |
| 特別警戒 | 回数 | 26 | 19 | 8 | 10 | 8 | 16 | 15 | 23 | 19 | 15 | 9 | 168 |
| | 人員 | 74 | 132 | 35 | 31 | 130 | 75 | 122 | 134 | 171 | 169 | 72 | 1,145 |
| | 台数 | 26 | 36 | 8 | 10 | 16 | 16 | 23 | 21 | 18 | 15 | 9 | 198 |
| 捜索 | 回数 | | | | | | | | | | | | |
| | 人員 | | | | | | | | | | | | |
| | 台数 | | | | | | | | | | | | |
| その他 | 回数 | 23 | 2 | 2 | 4 | 1 | 1 | 3 | 1 | 3 | 2 | 1 | 43 |
| | 人員 | 53 | 15 | 9 | 21 | 19 | 7 | 45 | 6 | 29 | 44 | 11 | 259 |
| | 台数 | 24 | 5 | 3 | 4 | 2 | 1 | 6 | 1 | 3 | 1 | 1 | 51 |
| 合計 | 回数 | 73 | 76 | 22 | 34 | 31 | 31 | 45 | 45 | 33 | 40 | 31 | 461 |
| | 人員 | 360 | 681 | 111 | 199 | 536 | 297 | 440 | 427 | 306 | 498 | 264 | 4,119 |
| | 台数 | 70 | 123 | 27 | 34 | 53 | 31 | 68 | 41 | 32 | 38 | 30 | 547 |

消防団の月別出動状況

令和元年中

| 分団別 月別 | | 1分団 | 2分団 | 3分団 | 4分団 | 5分団 | 6分団 | 7分団 | 8分団 | 9分団 | 10分団 | 11分団 | 合計 |
|-----------|----|-----|-----|-----|-----|-----|-----|-----|-----|-----|------|------|-------|
| 1月 | 回数 | 20 | 5 | 2 | 3 | 2 | 1 | 6 | 4 | 4 | 4 | 2 | 53 |
| | 人員 | 76 | 54 | 13 | 10 | 50 | 22 | 42 | 31 | 43 | 45 | 23 | 409 |
| | 台数 | 21 | 8 | 3 | 3 | 4 | 1 | 8 | 4 | 4 | 3 | 1 | 60 |
| 2月 | 回数 | 2 | 7 | 1 | 5 | 3 | 2 | 7 | 4 | 2 | 2 | 2 | 37 |
| | 人員 | 21 | 76 | 9 | 33 | 45 | 35 | 40 | 30 | 19 | 16 | 24 | 348 |
| | 台数 | 2 | 12 | 2 | 5 | 4 | 2 | 8 | 3 | 2 | 2 | 2 | 44 |
| 3月 | 回数 | 1 | 5 | 2 | 4 | 1 | 5 | 3 | 4 | 3 | 2 | 1 | 31 |
| | 人員 | 2 | 46 | 10 | 9 | 26 | 38 | 36 | 18 | 26 | 19 | 9 | 239 |
| | 台数 | 1 | 8 | 3 | 4 | 2 | 5 | 5 | 4 | 3 | 2 | 1 | 38 |
| 4月 | 回数 | 1 | 7 | 2 | 1 | 3 | 2 | 3 | | | | 3 | 22 |
| | 人員 | 5 | 44 | 14 | 7 | 46 | 26 | 60 | | | | 30 | 232 |
| | 台数 | 1 | 7 | 2 | 1 | 4 | 2 | 6 | | | | 3 | 26 |
| 5月 | 回数 | 3 | 6 | 3 | 2 | 2 | 1 | 2 | 4 | 1 | 3 | 4 | 31 |
| | 人員 | 22 | 41 | 17 | 20 | 42 | 7 | 30 | 37 | 10 | 31 | 27 | 284 |
| | 台数 | 4 | 9 | 5 | 2 | 4 | 1 | 4 | 4 | 1 | 3 | 4 | 41 |
| 6月 | 回数 | 2 | 5 | | 2 | 1 | | 1 | 2 | 1 | 2 | 1 | 17 |
| | 人員 | 17 | 41 | | 18 | 28 | | 10 | 30 | 8 | 23 | 5 | 180 |
| | 台数 | 1 | 4 | | 2 | 2 | | 1 | 1 | 1 | 2 | 1 | 15 |
| 7月 | 回数 | 1 | 5 | | 1 | 2 | 1 | 2 | 3 | 2 | 2 | 2 | 21 |
| | 人員 | 11 | 59 | | 15 | 11 | 13 | 17 | 41 | 15 | 27 | 17 | 226 |
| | 台数 | 1 | 8 | | 1 | 2 | 1 | 2 | 3 | 2 | 2 | 2 | 24 |
| 8月 | 回数 | 1 | 4 | 1 | 1 | 3 | 1 | 2 | | 1 | 7 | 1 | 22 |
| | 人員 | 10 | 31 | 3 | 9 | 41 | 13 | 29 | | 8 | 82 | 9 | 235 |
| | 台数 | 1 | 6 | 1 | 1 | 5 | 1 | 4 | | 1 | 7 | 1 | 28 |
| 9月 | 回数 | 2 | 7 | 2 | 1 | 1 | 2 | 2 | 4 | 4 | 5 | 2 | 32 |
| | 人員 | 11 | 61 | 8 | 10 | 26 | 15 | 22 | 67 | 45 | 64 | 12 | 341 |
| | 台数 | 2 | 10 | 2 | 1 | 2 | 2 | 3 | 3 | 3 | 4 | 2 | 34 |
| 10月 | 回数 | 6 | 4 | 1 | 3 | 4 | 3 | 6 | 8 | 6 | 4 | 3 | 48 |
| | 人員 | 73 | 67 | 3 | 21 | 83 | 39 | 67 | 104 | 61 | 87 | 35 | 640 |
| | 台数 | 2 | 10 | | 3 | 8 | 3 | 9 | 7 | 6 | 4 | 3 | 55 |
| 11月 | 回数 | 2 | 5 | 2 | 1 | 1 | 6 | 1 | 2 | 1 | 2 | 2 | 25 |
| | 人員 | 24 | 49 | 7 | 8 | 23 | 40 | 22 | 27 | 7 | 5 | 15 | 227 |
| | 台数 | 2 | 8 | 2 | 1 | 2 | 6 | 2 | 2 | 1 | 2 | 2 | 30 |
| 12月 | 回数 | 32 | 16 | 6 | 10 | 8 | 7 | 10 | 10 | 8 | 7 | 8 | 122 |
| | 人員 | 88 | 112 | 27 | 39 | 115 | 49 | 65 | 42 | 64 | 99 | 58 | 758 |
| | 台数 | 32 | 33 | 7 | 10 | 14 | 7 | 16 | 10 | 8 | 7 | 8 | 152 |
| 合計 | 回数 | 73 | 76 | 22 | 34 | 31 | 31 | 45 | 45 | 33 | 40 | 31 | 461 |
| | 人員 | 360 | 681 | 111 | 199 | 536 | 297 | 440 | 427 | 306 | 498 | 264 | 4,119 |
| | 台数 | 70 | 123 | 27 | 34 | 53 | 31 | 68 | 41 | 32 | 38 | 30 | 547 |