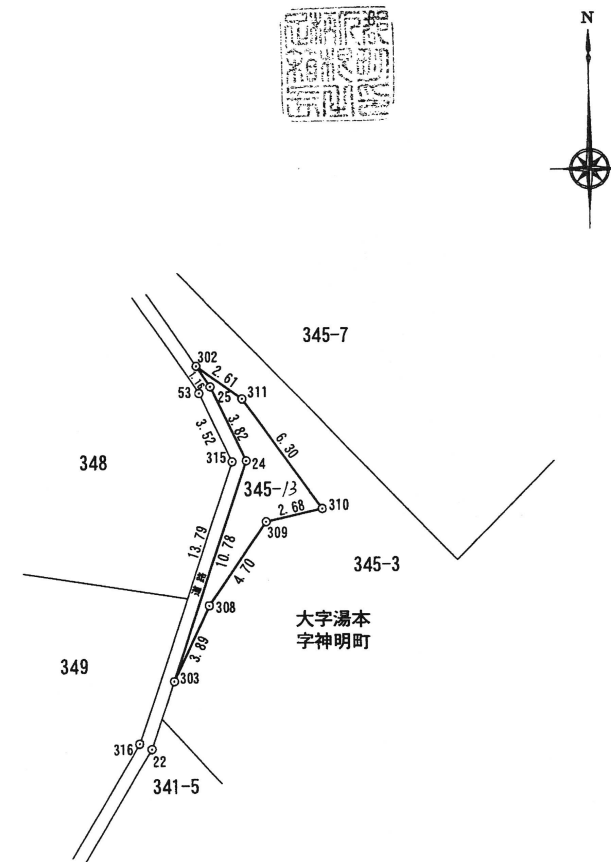
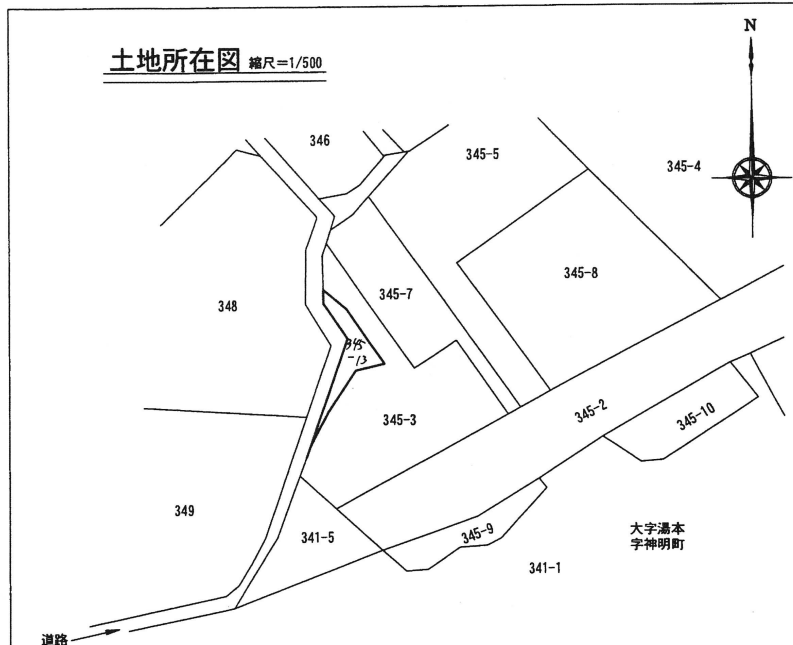


登記年月日：平成25年7月24日

これは図面に記録されている内容を証明した書面である。
令和7年12月15日
横浜地方支務局西湘二宮支局

登記官

地番	345-13	地積測量図
土地の所在	神奈川県足柄下郡箱根町湯本字神明町	



座標求積表

地名	標識	X	Y	$X_{n-1} - X_{n-2}$	$Y_n (X_{n-1} - X_{n-2})$
302	(図上点)	115.463	84.317	0.573	48.313641
25	(新設町コンクリート杭)	114.506	84.970	-4.405	-374.292850
24	(新設町コンクリート杭)	111.058	86.602	-13.659	-1182.896718
303	(図上点)	100.847	83.154	-6.703	-557.381262
308	(図上点)	104.355	84.834	7.380	626.074920
309	(図上点)	108.227	87.493	4.462	390.393766
310	(図上点)	108.817	90.105	5.706	514.139130
311	(図上点)	113.933	86.436	6.646	574.453656
				倍面積	38.804283 m ²
				面積	19.4021415 m ²
				地積	19.40 m ²

引照点座標リスト

点名	X座標	Y座標	境界標示
53	114.202	84.439	プラスチック杭
315	111.020	85.945	新設町コンクリート杭
316	97.951	81.533	新設町コンクリート杭
22	97.695	82.090	新設町コンクリート杭

座標系	任意座標系
測量年月日	平成23年12月8日

作成者

申請人

250