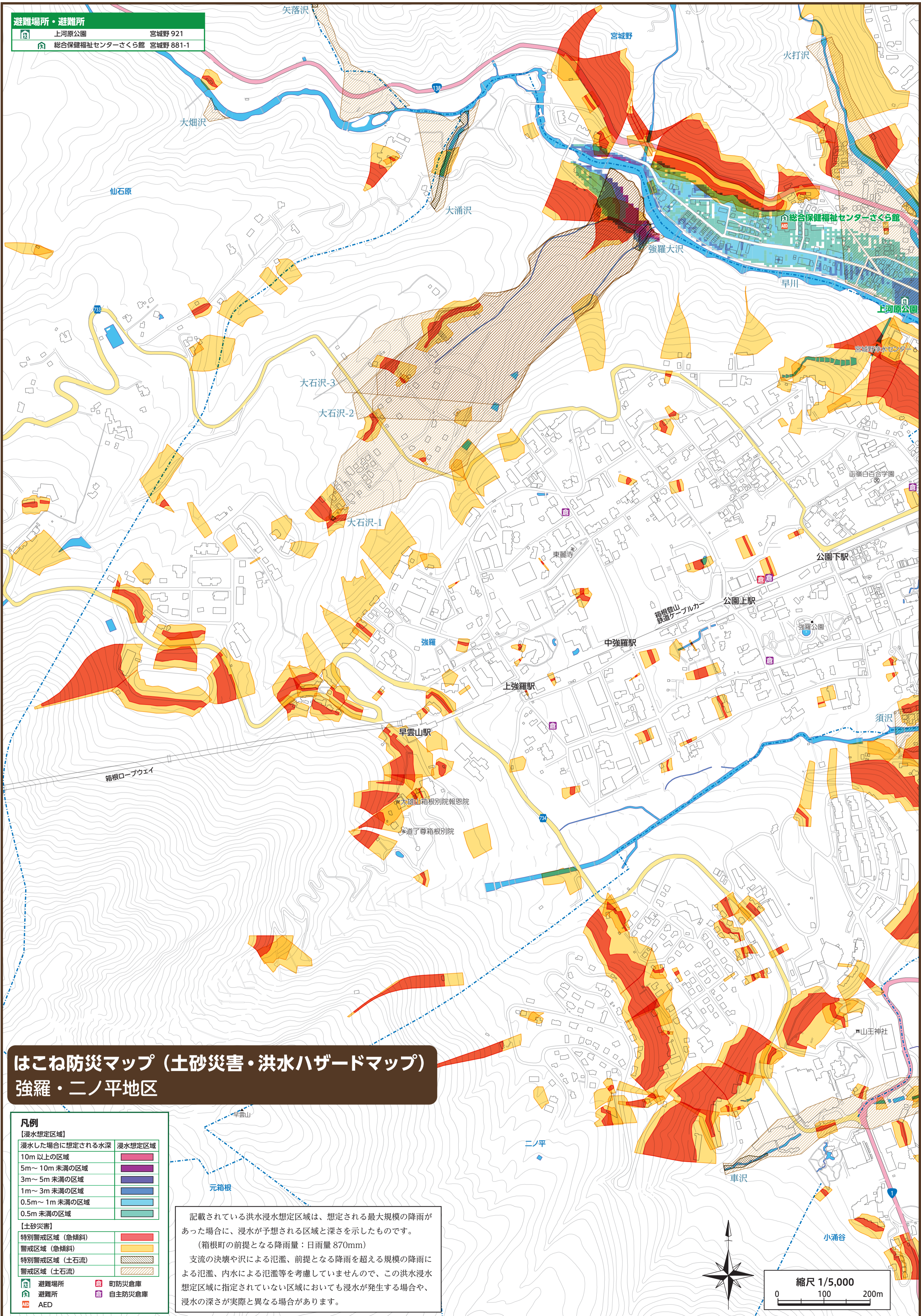


避難場所・避難所	
	上河原公園 宮城野 921
	総合保健福祉センターさくら館 宮城野 881-1



はこね防災マップ (土砂災害・洪水ハザードマップ) 強羅・二ノ平地区

凡例	
[洪水想定区域]	
浸水した場合に想定される水深	洪水想定区域
10m以上の区域	
5m～10m未満の区域	
3m～5m未満の区域	
1m～3m未満の区域	
0.5m～1m未満の区域	
0.5m未満の区域	
[土砂災害]	
特別警戒区域 (急傾斜)	
警戒区域 (急傾斜)	
特別警戒区域 (土石流)	
警戒区域 (土石流)	
	避難場所
	避難所
	AED
	町防災倉庫
	自主防災倉庫

記載されている洪水浸水想定区域は、想定される最大規模の降雨があった場合に、浸水が予想される区域と深さを示したものです。
(箱根町の前提となる降雨量：日雨量 870mm)
支流の決壊や沢による氾濫、前提となる降雨を超える規模の降雨による氾濫、内水による氾濫等を考慮していませんので、この洪水浸水想定区域に指定されていない区域においても浸水が発生する場合や、浸水の深さが実際と異なる場合があります。

