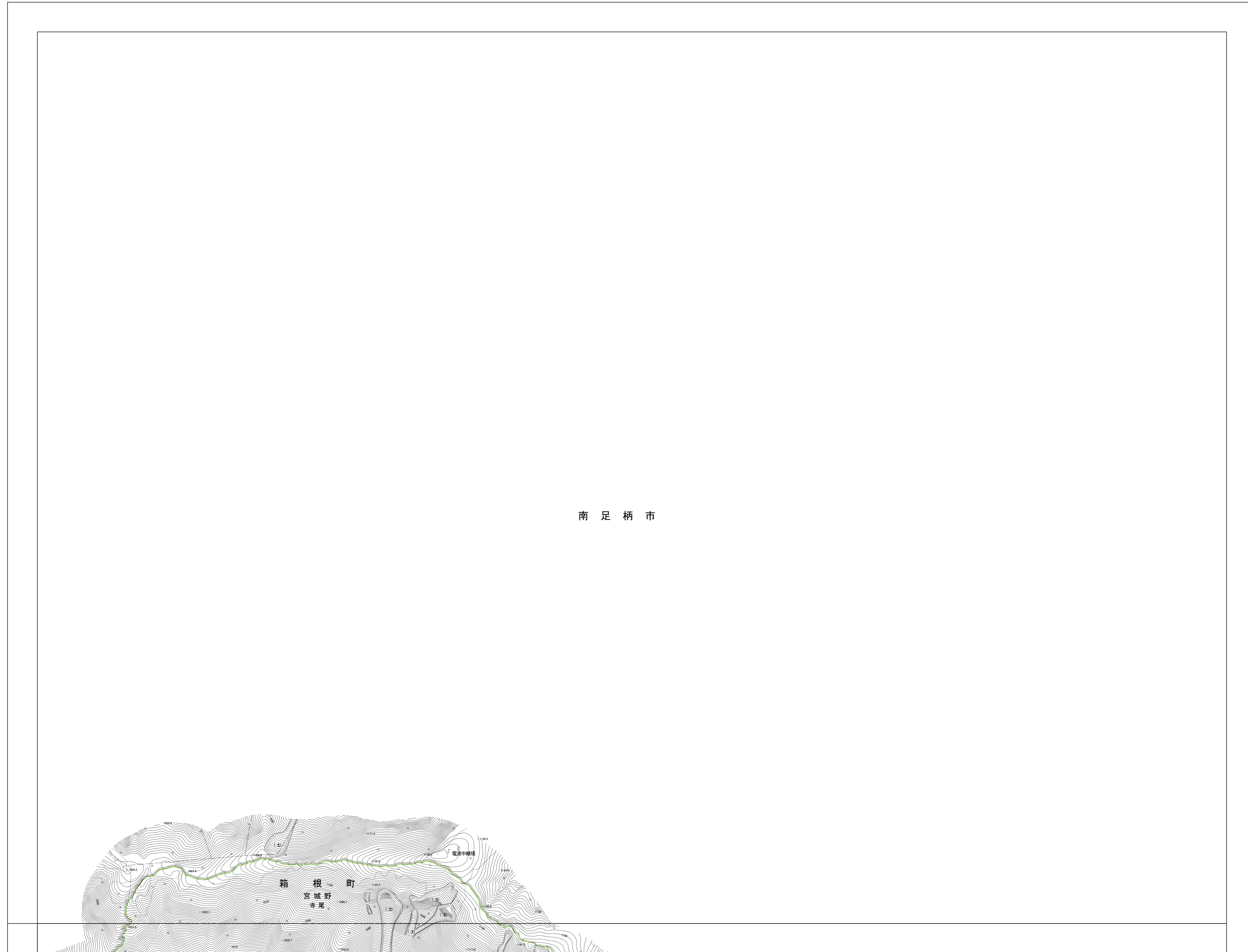


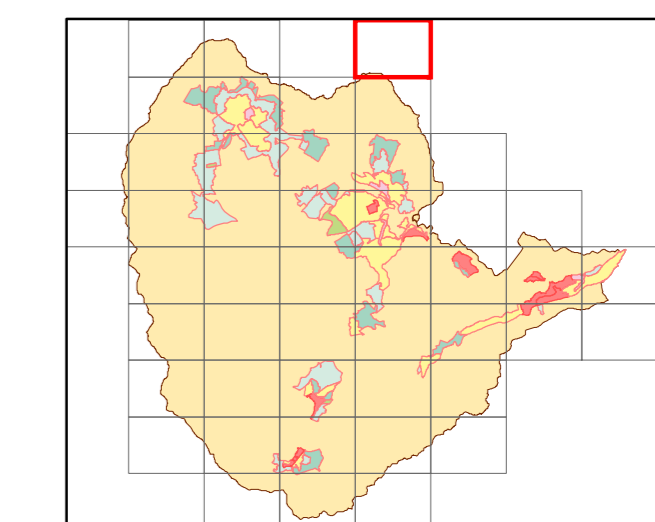
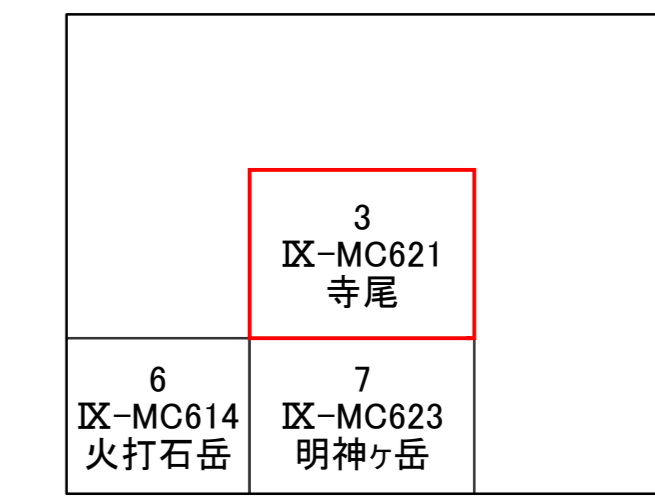
1:2,500
IX-MC621

NO.3 寺尾

IX-MC621
NO.3 寺尾



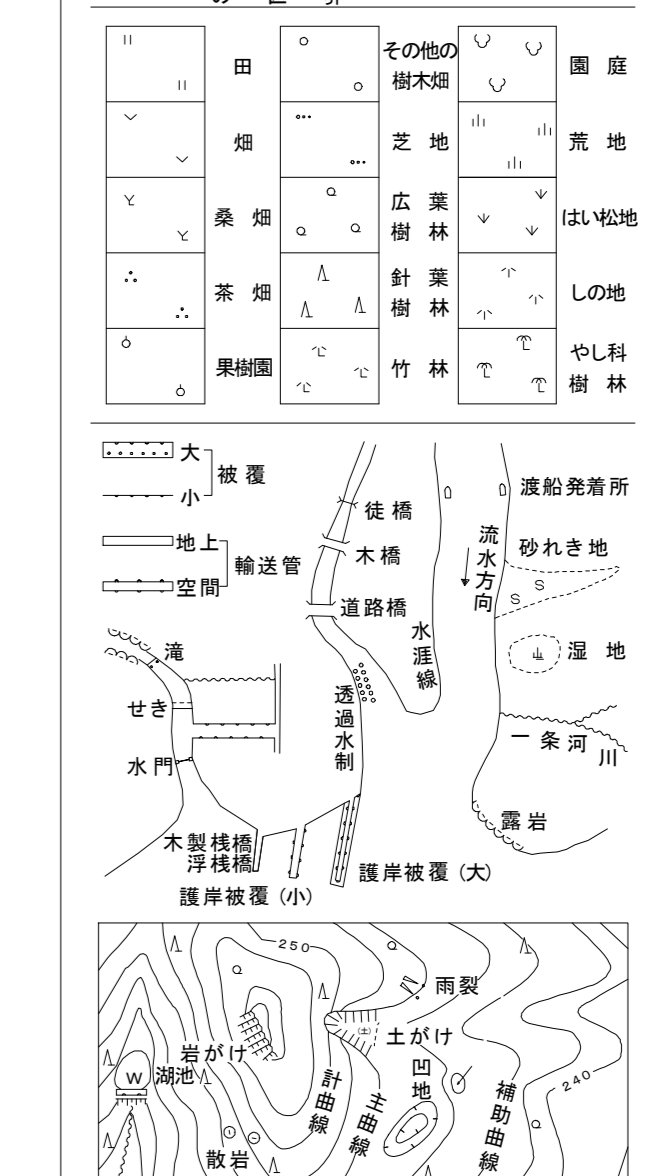
- 凡例**
- 都市計画道路
 - 都市計画緑地
 - 都市計画公園
 - 駐車場
 - ごみ焼却場
 - 土地区画整理事業
 - 防火地域**
 - 準防火地域
 - 防火地域
 - 特別用途地区**
 - 特別工業地区
 - 第1種観光地区
 - 第2種観光地区
 - 第3種観光地区
 - 用途地域**
 - 第一種低層住居専用地域
 - 第二種低層住居専用地域
 - 第一種中高層住居専用地域
 - 第二種中高層住居専用地域
 - 第一種住居地域
 - 第二種住居地域
 - 準住居地域
 - 近隣商業地域
 - 商業地域
 - 準工業地域
 - 工業地域
 - 工業専用地域
 - 建築形態規制区域**
 - 容積率50%/建蔽率30%
 - 容積率100%/建蔽率50%
 - 都市計画区域



記号

普通建物	A 37.2	三角点
壁ろう建物	□ 26.62	水準点
普通農舎	○ 42.9	多角点
壁ろう農舎	○ 25.6	都市水準点
普通農舎	□ 26.73	都市水準点
壁ろう農舎	□ 26.62	都市水準点
壁ろう農舎	□ 12.9	都市水準点

官公署 1 墓 碑
裁判所 2 記念碑
銀行 3 工場
税務署 4 路傍碑
郵便局 5 灯ろう
森林管理署 6 自然環境保護
文庫 7 自然環境保護
消防署 8 坑口
職業安定所 9 橋 立
区役所及び土木事務所等 10 臨時工舎
神社 11 タンク
寺 12 橋
十 13 橋
大 14 電線塔
幼稚園・保育園 15 風車
公民館・公館 16 灯
地区センター 17 灯
老人ホーム 18 水塔
保健所 19 水塔
病院 20 水塔
診療所 21 水塔
倉庫 22 水塔
工場 23 水塔
工業団地 24 水塔
農・林業 25 水塔
ゴルフコース 26 水塔
門 27 水塔
屋 28 水塔

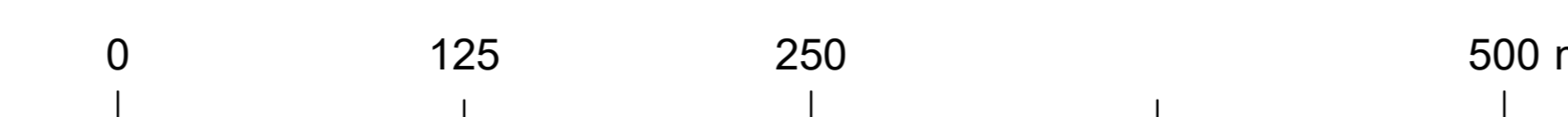


IX-MC621
NO.3 寺尾

箱根町役場

令和2年修正

1:2,500



この地図は神奈川県自然環境保全センターの承認を得て、
神奈川県水源林地形図デジタルマップデータを複製し
調整したものである(令和2年6月8日)
森第1286号
「この測量成果は、国土地理院長の助言を受けて得たものである
(助言番号)令2開公第162号」