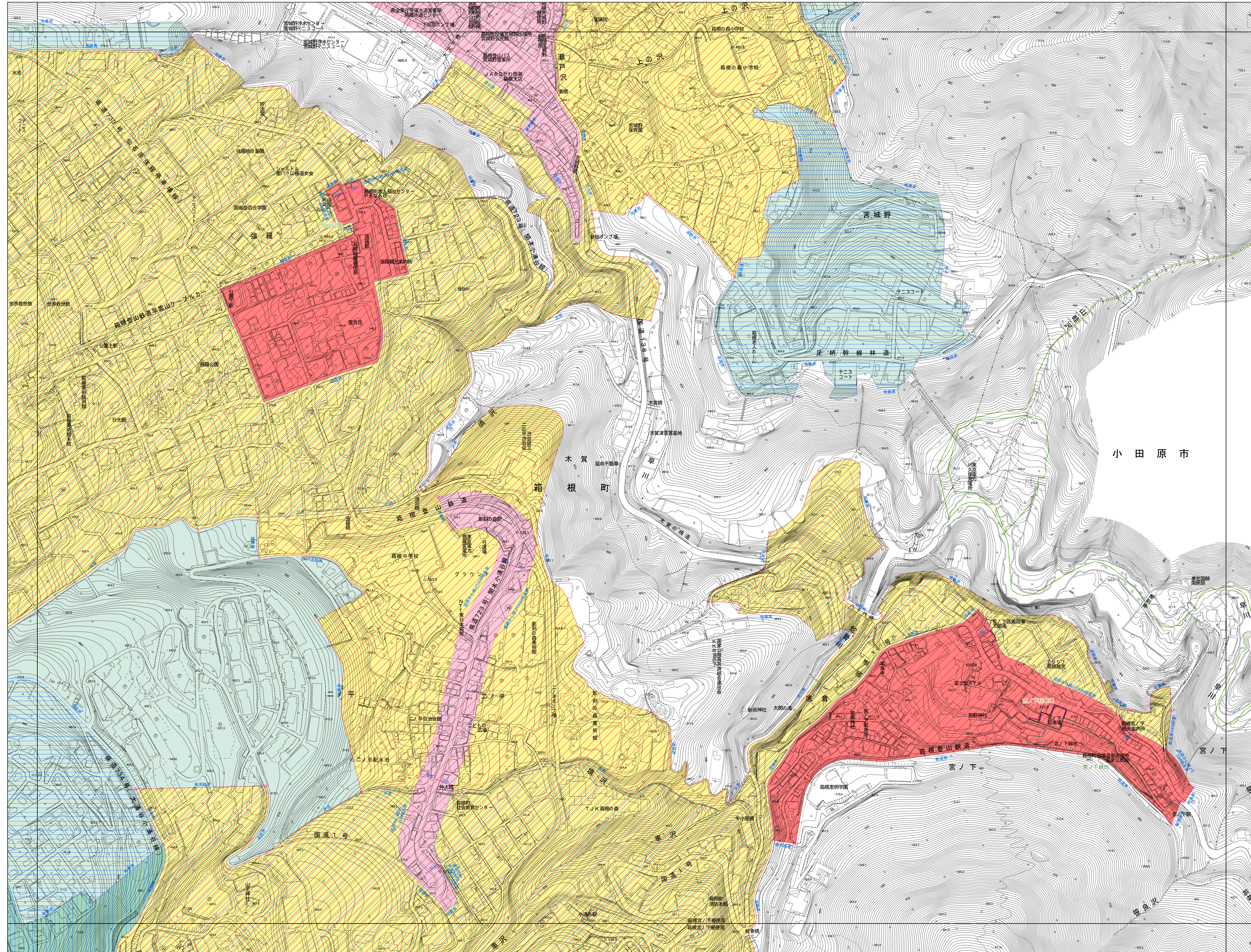
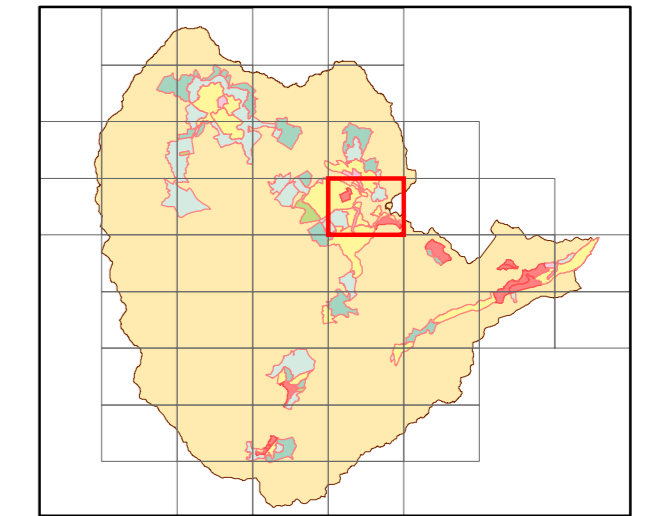


1:2,500
IX-MC723

NO.18 強羅

IX-MC723
NO.18 強羅

11 IX-MC712 大井平	12 IX-MC721 火打沢	13 IX-MC722 明星ヶ岳
17 IX-MC714 大溝沢	18 IX-MC723 強羅	19 IX-MC724 東街道
23 IX-MC812 神山	24 IX-MC821 小溝谷	25 IX-MC822 大平台



- 凡例**
- 都市計画道路
 - 都市計画緑地
 - 都市計画公園
 - 駐車場
 - ごみ焼却場
 - 土地区画整理事業
 - 防火地域**
 - 準防火地域
 - 防火地域
 - 特別用途地区**
 - 特別工業地区
 - 第1種観光地区
 - 第2種観光地区
 - 第3種観光地区
 - 用途地域**
 - 第一種低層住居専用地域
 - 第二種低層住居専用地域
 - 第一種中高層住居専用地域
 - 第二種中高層住居専用地域
 - 第一種住居地域
 - 第二種住居地域
 - 準住居地域
 - 近隣商業地域
 - 商業地域
 - 準工業地域
 - 工業地域
 - 工業専用地域
 - 建築形態規制区域**
 - 容積率50%/建蔽率30%
 - 容積率100%/建蔽率50%
 - 都市計画区域

記号

普通建物	A 37.2 三角点
堅ろう建物	△ 26.62 水準点
普通農舎	△ 42.9 多角点
堅ろう農舎	△ 25.6 標高木
普通倉庫	△ 26.73 標高木
堅ろう倉庫	△ 26.62 電子水準点
	△ 12.9 標高木
官公署	1 墓
裁判所	2 記念碑
銀行	3 石碑
郵便局	4 路傍碑
税務署	5 灯台
警察署	6 塔
消防署	7 塔
職業安定所	8 塔
区役所	9 塔
区民センター	10 塔
老人ホーム	11 塔
保育園	12 塔
幼稚園	13 塔
小学校	14 塔
中学校	15 塔
高等学校	16 塔
大学	17 塔
専門学校	18 塔
職業訓練校	19 塔
職業訓練校	20 塔
職業訓練校	21 塔
職業訓練校	22 塔
職業訓練校	23 塔
職業訓練校	24 塔
職業訓練校	25 塔
職業訓練校	26 塔
職業訓練校	27 塔
職業訓練校	28 塔
職業訓練校	29 塔
職業訓練校	30 塔
職業訓練校	31 塔
職業訓練校	32 塔
職業訓練校	33 塔
職業訓練校	34 塔
職業訓練校	35 塔
職業訓練校	36 塔
職業訓練校	37 塔
職業訓練校	38 塔
職業訓練校	39 塔
職業訓練校	40 塔
職業訓練校	41 塔
職業訓練校	42 塔
職業訓練校	43 塔
職業訓練校	44 塔
職業訓練校	45 塔
職業訓練校	46 塔
職業訓練校	47 塔
職業訓練校	48 塔
職業訓練校	49 塔
職業訓練校	50 塔
職業訓練校	51 塔
職業訓練校	52 塔
職業訓練校	53 塔
職業訓練校	54 塔
職業訓練校	55 塔
職業訓練校	56 塔
職業訓練校	57 塔
職業訓練校	58 塔
職業訓練校	59 塔
職業訓練校	60 塔
職業訓練校	61 塔
職業訓練校	62 塔
職業訓練校	63 塔
職業訓練校	64 塔
職業訓練校	65 塔
職業訓練校	66 塔
職業訓練校	67 塔
職業訓練校	68 塔
職業訓練校	69 塔
職業訓練校	70 塔
職業訓練校	71 塔
職業訓練校	72 塔
職業訓練校	73 塔
職業訓練校	74 塔
職業訓練校	75 塔
職業訓練校	76 塔
職業訓練校	77 塔
職業訓練校	78 塔
職業訓練校	79 塔
職業訓練校	80 塔
職業訓練校	81 塔
職業訓練校	82 塔
職業訓練校	83 塔
職業訓練校	84 塔
職業訓練校	85 塔
職業訓練校	86 塔
職業訓練校	87 塔
職業訓練校	88 塔
職業訓練校	89 塔
職業訓練校	90 塔
職業訓練校	91 塔
職業訓練校	92 塔
職業訓練校	93 塔
職業訓練校	94 塔
職業訓練校	95 塔
職業訓練校	96 塔
職業訓練校	97 塔
職業訓練校	98 塔
職業訓練校	99 塔
職業訓練校	100 塔

箱根町役場

令和2年修正

1:2,500



この地図は神奈川県自然環境保全センターの承認を得て、
神奈川県水源林地形図デジタルマップデータを複製し
調整したものである(令和2年6月8日)
森第1286号

「この測量成果は、国土地理院長の助言を受けて得たものである
(助言番号)令2開公第162号」

IX-MC723
NO.18 強羅