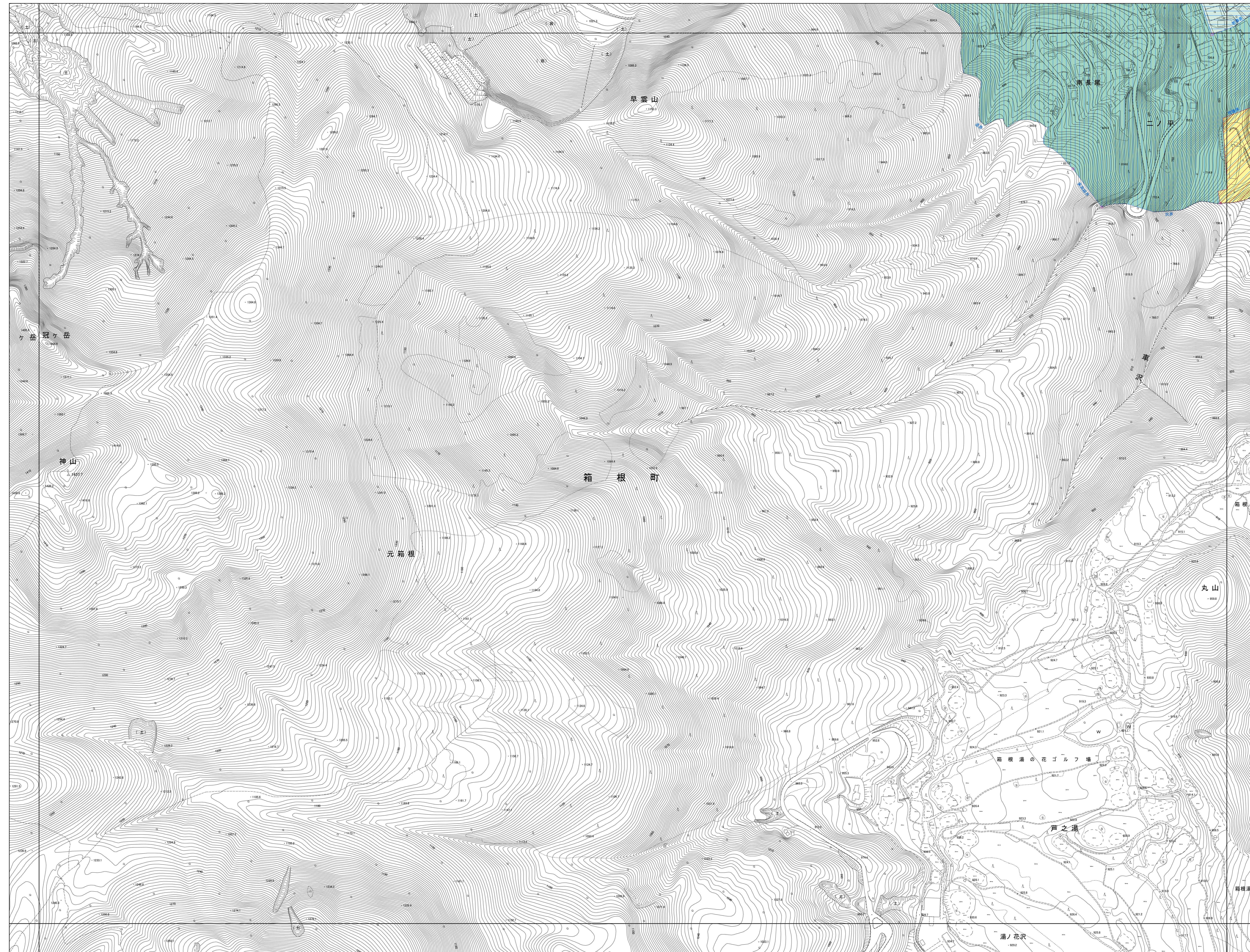


1:2,500
IX-MC812

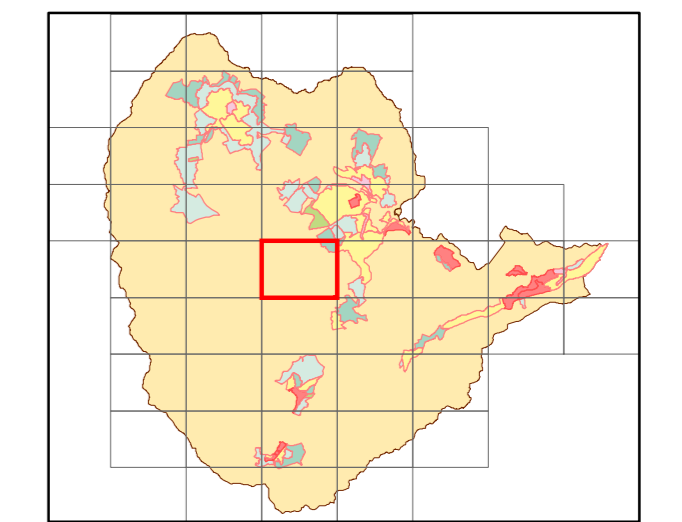
NO.23 神山



- 凡例
- 都市計画道路
 - 都市計画緑地
 - 都市計画公園
 - 駐車場
 - ごみ焼却場
 - 土地区画整理事業
- 防火地域
- 準防火地域
 - 防火地域
- 特別用途地区
- 特別工業地区
 - 第1種観光地区
 - 第2種観光地区
 - 第3種観光地区
- 用途地域
- 第一種低層住居専用地域
 - 第二種低層住居専用地域
 - 第一種中高層住居専用地域
 - 第二種中高層住居専用地域
 - 第一種住居地域
 - 第二種住居地域
 - 準住居地域
 - 近隣商業地域
 - 商業地域
 - 準工業地域
 - 工業地域
 - 工業専用地域
- 建築形態規制区域
- 容積率50%/建蔽率30%
 - 容積率100%/建蔽率50%
 - 都市計画区域

IX-MC812
NO.23 神山

16 IX-MC713 台ヶ岳	17 IX-MC714 大涌沢	18 IX-MC723 強羅
22 IX-MC811 旧札場	23 IX-MC812 神山	24 IX-MC821 小涌谷
29 IX-MC813 丸頭龍	30 IX-MC814 駒ヶ岳	31 IX-MC823 戸之湯

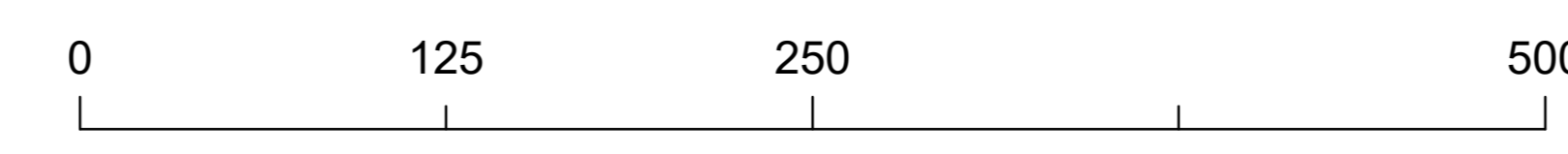


- 記号
- | | | | |
|---|--------|---------|------------|
| ○ | 普通建築物 | A 37.2 | 三角点 |
| □ | 屋ろり建築物 | 0 26.62 | 水準点 |
| ● | 普通集客舎 | 0 42.9 | 多角点 |
| ○ | 屋ろり集客舎 | 0 26.4 | 標高水準点 |
| ○ | | 25.73 | 都市水準点 |
| ○ | | 29.62 | 電子水準点 |
| ○ | | 12.9 | 標高計測点(水準点) |
-
- | | | | |
|---|------------------|---|-------|
| △ | 官公署 | ▲ | 墓 |
| △ | 裁判所 | △ | 記念碑 |
| △ | 銀行 | △ | 工場 |
| △ | 旅館 | △ | 路傍碑 |
| △ | 郵便局 | △ | 灯ろう |
| △ | 郵便貯金 | △ | 消防署 |
| △ | 森林管理署 | △ | 自然公園 |
| △ | 消防署 | △ | 坑 |
| △ | 職業安定所 | △ | 地蔵 |
| △ | 区役所及び
工務事務所等 | △ | 神社 |
| △ | 警察署 | △ | 塔 |
| △ | 神社 | △ | 灯籠 |
| △ | 市役所 | △ | 碑 |
| △ | 中学校 | △ | 電線塔 |
| △ | 幼稚園・保育園 | △ | 風車 |
| △ | 公民館・公園
地区センター | △ | 灯 |
| △ | 老人ホーム | △ | 水塔 |
| △ | 保育園 | △ | 水塔観測所 |
| △ | 病院 | △ | 観測所 |
| △ | 診療所 | △ | 観測所 |
| △ | 福祉センター | △ | 観測所 |
| △ | 農協 | △ | 観測所 |
| △ | 工 | △ | 観測所 |
| △ | 電 | △ | 観測所 |
| △ | 電 | △ | 観測所 |
| △ | ガソリンスタンド | △ | 観測所 |
| △ | 門 | △ | 観測所 |
| △ | 屋門 | △ | 観測所 |
-
- | | |
|---|----------|
| — | 普通鉄道 |
| — | 特殊鉄道 |
| — | 徒歩道 |
| — | 車道 |
| — | 県道 |
| — | 国道 |
| — | 建設中の道路 |
| — | 建設中のトンネル |
| — | 歩道及び歩道 |
| — | 歩道橋 |
| — | トンネル |
| — | 鉄道路線 |
| — | 電線 |
| — | 電力線 |
| — | 水道線 |
| — | 排水線 |
| — | ガス線 |
| — | 電話線 |
| — | 放送線 |
| — | 市界 |
| — | 町界 |
| — | 村界 |
| — | その他 |

箱根町役場

令和2年修正

1:2,500



この地図は神奈川県自然環境保全センターの承認を得て、
神奈川県水源林地形図デジタルマップデータを複製し
調整したものである(令和2年6月8日)
森第1286号

「この測量成果は、国土地理院長の助言を受けて得たものである
(助言番号)令2関公第162号」

IX-MC812
NO.23 神山