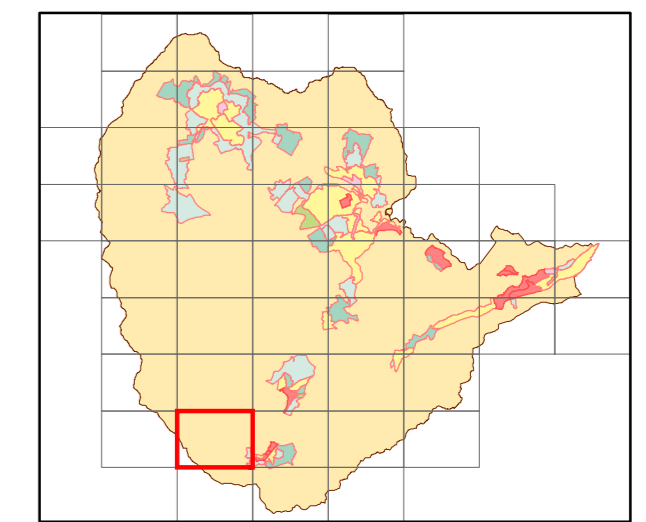


1:2,500
IX-MC913

NO.41 畑引山

IX-MC913
NO.41 畑引山

| | | |
|------------------------|-----------------------|-----------------------|
| 35 IX-MC902 駿河津峠 | 36 IX-MC911 畑引山 | 37 IX-MC912 元箱根 |
| 40 IX-MC904 山伏峠 | 41 IX-MC913 畑引山 | 42 IX-MC914 箱根 |
| | 45 IX-MC011 箱根峠 | 46 IX-MC012 鞍掛山 |



- 凡例**
- 都市計画道路
 - 都市計画緑地
 - 都市計画公園
 - 駐車場
 - ごみ焼却場
 - 土地区画整理事業
 - 防火地域
 - 準防火地域
 - 防火地域
 - 特別用途地区
 - 特別工業地区
 - 第1種観光地区
 - 第2種観光地区
 - 第3種観光地区
 - 用途地域
 - 第一種低層住居専用地域
 - 第二種低層住居専用地域
 - 第一種中高層住居専用地域
 - 第二種中高層住居専用地域
 - 第一種住居地域
 - 第二種住居地域
 - 準住居地域
 - 近隣商業地域
 - 商業地域
 - 準工業地域
 - 工業地域
 - 工業専用地域
 - 建築形態規制区域
 - 容積率50%/建蔽率30%
 - 容積率100%/建蔽率50%
 - 都市計画区域

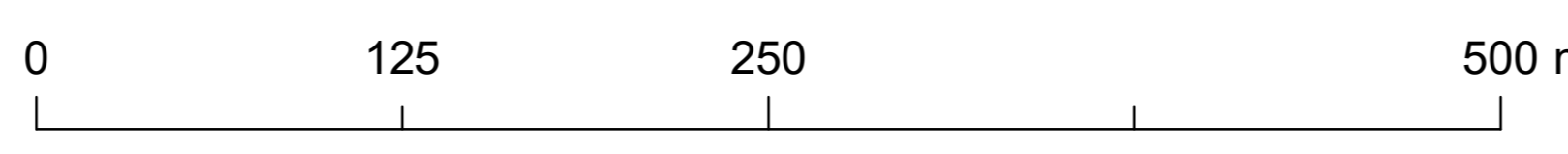
記号

| | | |
|--------|---------|------------|
| 普通建物 | △ 37.2 | 三角点 |
| 屋ろり建物 | □ 26.62 | 水準点 |
| 普通集積舎 | ○ 42.9 | 多角点 |
| 屋ろり集積舎 | ▽ 25.6 | 標高基準点 |
| | ■ 26.73 | 都市水準点 |
| | ◇ 26.62 | 電子水準点 |
| | ▽ 12.9 | 標高基準点(水準点) |

| | | | |
|-------------|----|-------|----|
| 官公署 | 1 | 墓 | 1 |
| 裁判所 | 2 | 記念碑 | 2 |
| 警察署 | 3 | 工務所 | 3 |
| 税務署 | 4 | 路傍碑 | 4 |
| 郵便局 | 5 | 灯台 | 5 |
| 森林管理署 | 6 | 自然記念物 | 6 |
| 文庫 | 7 | 自然記念物 | 7 |
| 消防署 | 8 | 坑口 | 8 |
| 職業安定所 | 9 | 地蔵 | 9 |
| 区役所及び土木事務所等 | 10 | 神社 | 10 |
| 神社 | 11 | 塔 | 11 |
| 寺 | 12 | 塔 | 12 |
| キリスト教堂 | 13 | 塔 | 13 |
| 大学 | 14 | 塔 | 14 |
| 幼稚園 | 15 | 塔 | 15 |
| 小学校 | 16 | 塔 | 16 |
| 中学校 | 17 | 塔 | 17 |
| 老人ホーム | 18 | 塔 | 18 |
| 地区センター | 19 | 塔 | 19 |
| 老人ホーム | 20 | 塔 | 20 |
| 病院 | 21 | 塔 | 21 |
| 診療所 | 22 | 塔 | 22 |
| 協賛組合 | 23 | 塔 | 23 |
| 倉庫 | 24 | 塔 | 24 |
| 工場 | 25 | 塔 | 25 |
| 工業団地 | 26 | 塔 | 26 |
| 工場・排水槽 | 27 | 塔 | 27 |
| ゴルフコース | 28 | 塔 | 28 |
| 門 | 29 | 塔 | 29 |
| 崖 | 30 | 塔 | 30 |

令和2年修正

1:2,500



この地図は神奈川県自然環境保全センターの承認を得て、
神奈川県水源林地形図デジタルマップデータを複製し
調整したものである(令和2年6月8日)
森第1286号
【この測量成果は、国土地理院長の助言を受けて得たものである
(助言番号)令2開公第162号】

IX-MC913
NO.41 畑引山