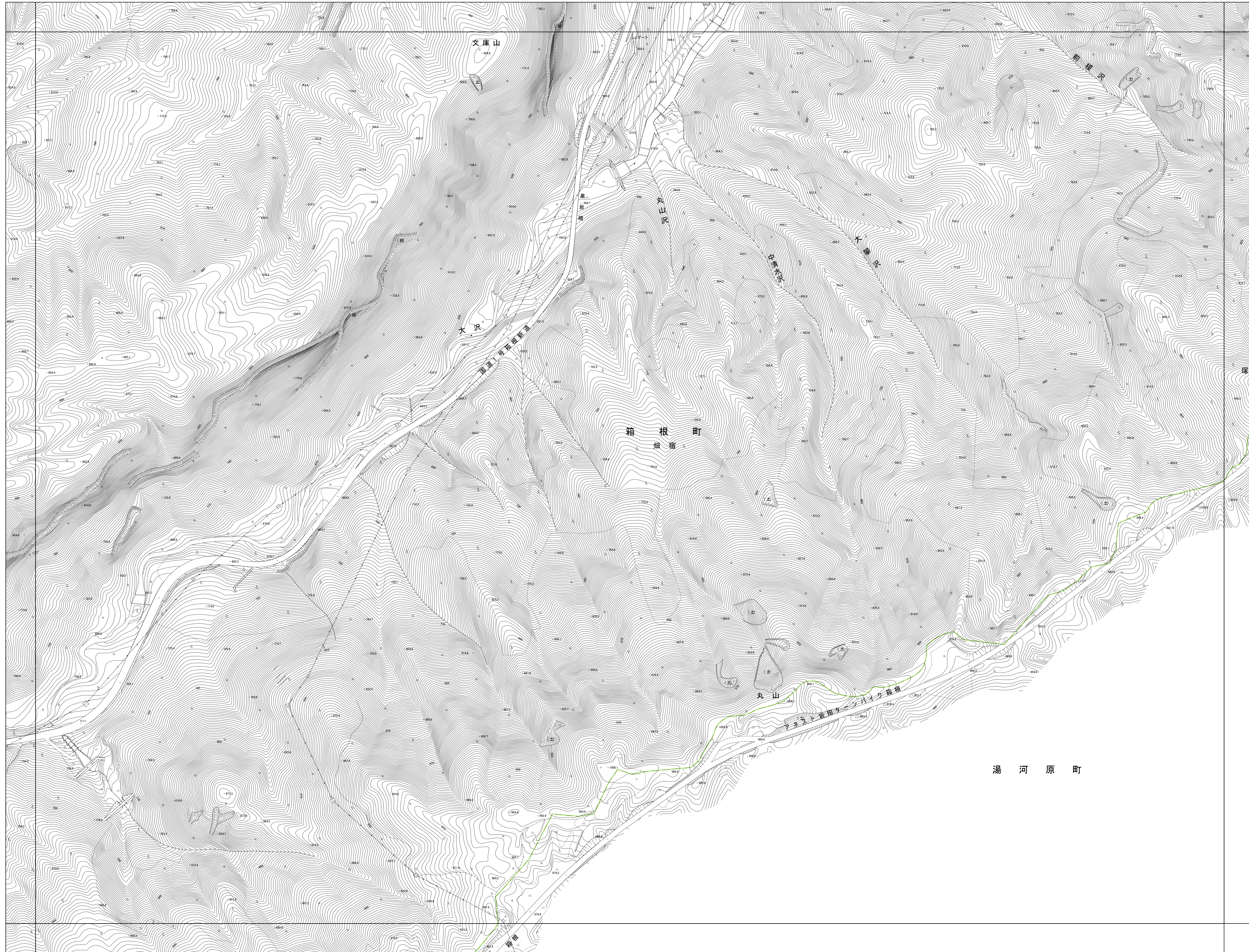


1:2,500
IX-MC923

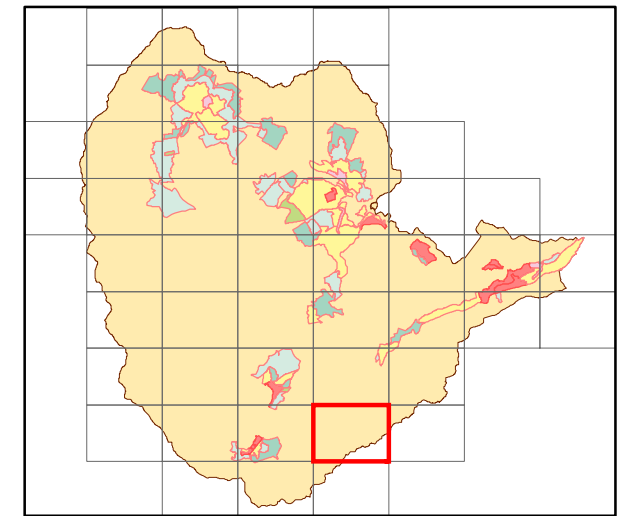
NO.43 文庫山



- 凡例**
- 都市計画道路
 - 都市計画緑地
 - 都市計画公園
 - 駐車場
 - ごみ焼却場
 - 土地区画整理事業
 - 防火地域**
 - 準防火地域
 - 防火地域
 - 特別用途地区**
 - 特別工業地区
 - 第1種観光地区
 - 第2種観光地区
 - 第3種観光地区
 - 用途地域**
 - 第一種低層住居専用地域
 - 第二種低層住居専用地域
 - 第一種中高層住居専用地域
 - 第二種中高層住居専用地域
 - 第一種住居地域
 - 第二種住居地域
 - 準住居地域
 - 近隣商業地域
 - 商業地域
 - 準工業地域
 - 工業地域
 - 工業専用地域
 - 建築形態規制区域**
 - 容積率50%/建蔽率30%
 - 容積率100%/建蔽率50%
 - 都市計画区域

IX-MC923
NO.43 文庫山

37 IX-MC912 元箱根	38 IX-MC921 二子山	39 IX-MC922 白銀山
42 IX-MC914 箱根	43 IX-MC923 文庫山	44 IX-MC924 弁天山
46 IX-MC012 鞍掛山	47 IX-MC021 大観山	



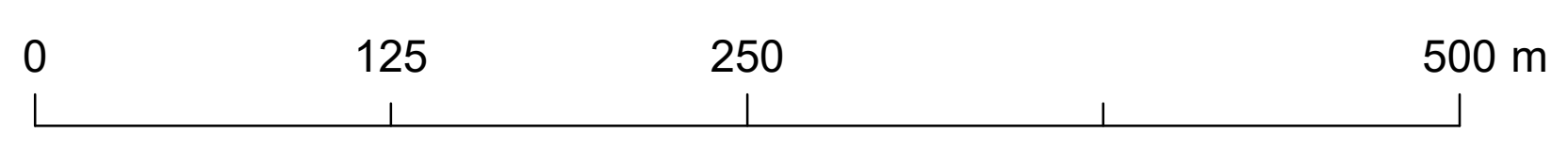
記号

普通建物	△ 37.2	三角点
壁のう建物	□ 26.62	水準点
普通乗客車	○ 42.9	多角点
壁のう乗客車	○ 25.6	標高基準点
壁のう乗客車	○ 25.73	都市水準点
壁のう乗客車	○ 26.62	電子水準点
壁のう乗客車	○ 12.9	標高基準点(旧)
官公署	1	墓
裁判所	2	記念碑
警察署	3	石碑
税務署	4	路傍碑
郵便局	5	灯台
森林管理署	6	自然記念碑
消防署	7	坑口
職業安定所	8	記念碑
区民会館	9	神社
工務事務所	10	起算標
神社	11	タウク
キリスト教	12	塔
大学	13	電線塔
幼稚園	14	風車
公園	15	灯
老人ホーム	16	水塔
病院	17	水塔
診療所	18	水塔
商店	19	水塔
商店	20	水塔
商店	21	水塔
商店	22	水塔
商店	23	水塔
商店	24	水塔
商店	25	水塔
商店	26	水塔
商店	27	水塔
商店	28	水塔
商店	29	水塔
商店	30	水塔
商店	31	水塔
商店	32	水塔
商店	33	水塔
商店	34	水塔
商店	35	水塔
商店	36	水塔
商店	37	水塔
商店	38	水塔
商店	39	水塔
商店	40	水塔
商店	41	水塔
商店	42	水塔
商店	43	水塔
商店	44	水塔
商店	45	水塔
商店	46	水塔
商店	47	水塔
商店	48	水塔
商店	49	水塔
商店	50	水塔
商店	51	水塔
商店	52	水塔
商店	53	水塔
商店	54	水塔
商店	55	水塔
商店	56	水塔
商店	57	水塔
商店	58	水塔
商店	59	水塔
商店	60	水塔
商店	61	水塔
商店	62	水塔
商店	63	水塔
商店	64	水塔
商店	65	水塔
商店	66	水塔
商店	67	水塔
商店	68	水塔
商店	69	水塔
商店	70	水塔
商店	71	水塔
商店	72	水塔
商店	73	水塔
商店	74	水塔
商店	75	水塔
商店	76	水塔
商店	77	水塔
商店	78	水塔
商店	79	水塔
商店	80	水塔
商店	81	水塔
商店	82	水塔
商店	83	水塔
商店	84	水塔
商店	85	水塔
商店	86	水塔
商店	87	水塔
商店	88	水塔
商店	89	水塔
商店	90	水塔
商店	91	水塔
商店	92	水塔
商店	93	水塔
商店	94	水塔
商店	95	水塔
商店	96	水塔
商店	97	水塔
商店	98	水塔
商店	99	水塔
商店	100	水塔

箱根町役場

令和2年修正

1:2,500



この地図は神奈川県自然環境保全センターの承認を得て、
神奈川県水源地地形図デジタルマップデータを複製し
調整したものである(令和2年6月8日)
森第1286号

「この測量成果は、国土地理院長の助言を受けて得たものである
(助言番号)令2開公第162号」

IX-MC923
NO.43 文庫山