

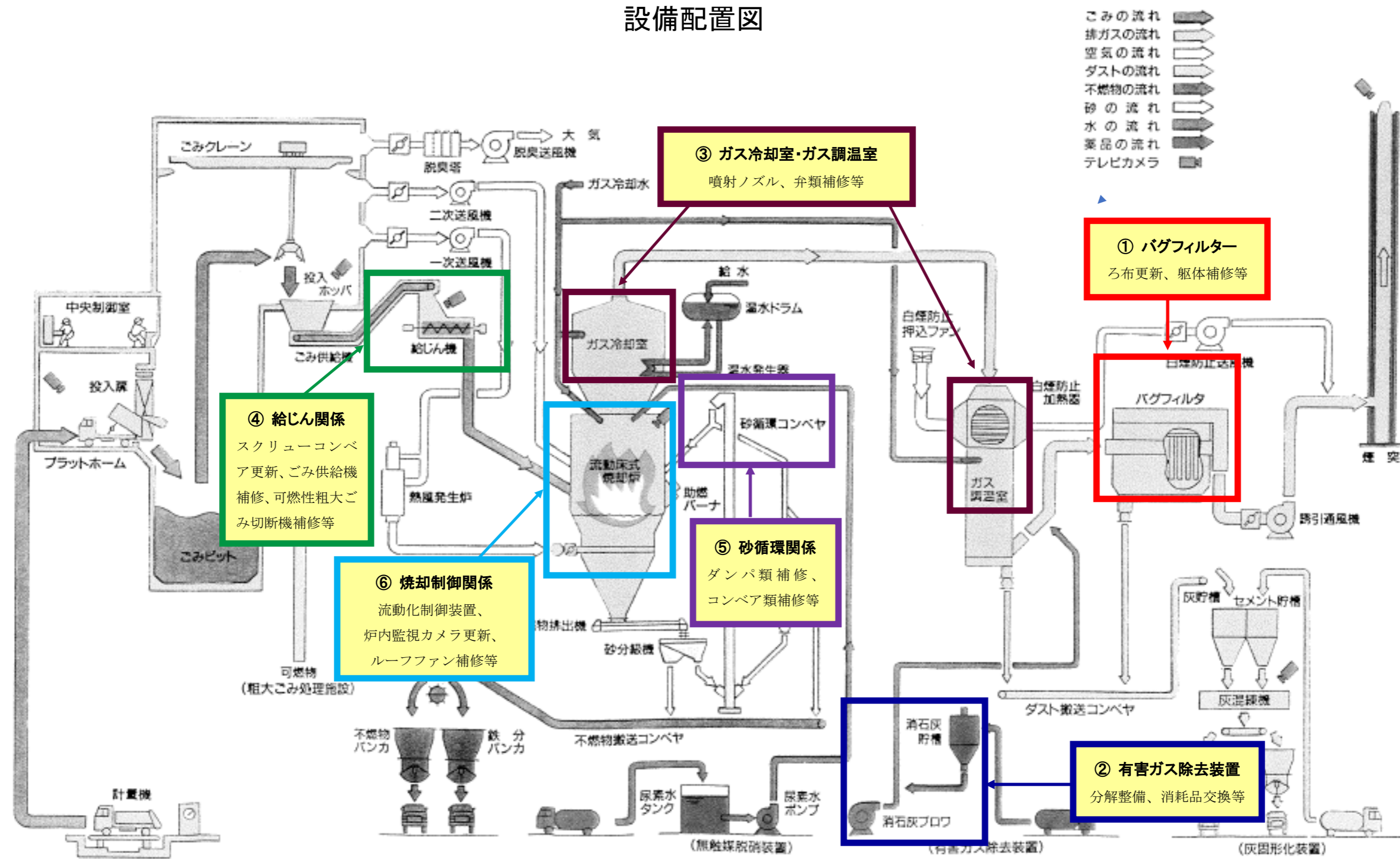
追加提出議案説明資料目次

令和5年6月定例会

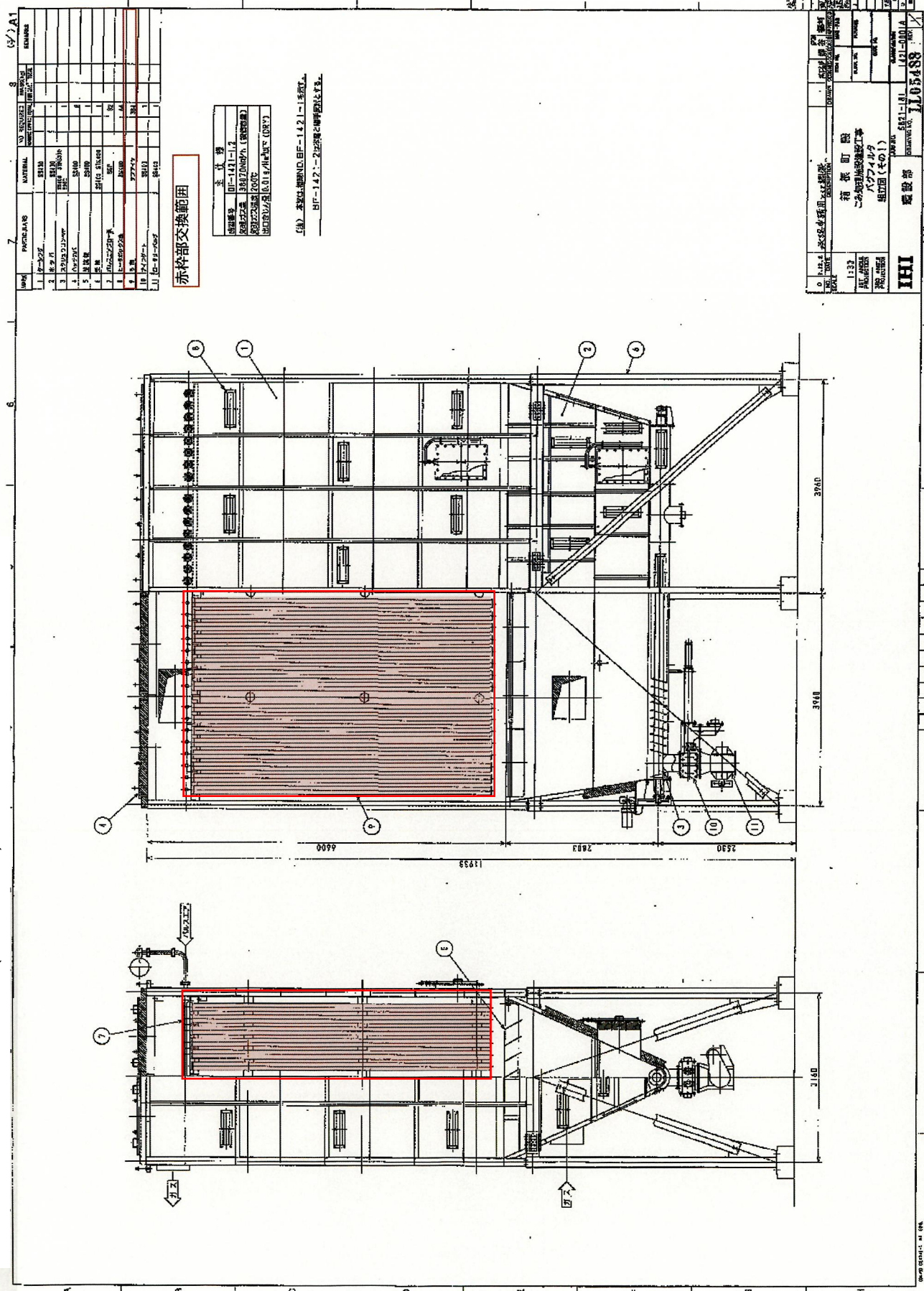
資料内容	関係議案	頁
見積合せ調書、 設備配置図及び図面	議案第42号 工事請負契約の締結について	1～16

設計額	落札額	執行場所	摘要
264,000,000 円 (内消費税) 24,000,000 円	(契約金額) 258,500,000 円 (内消費税) 23,500,000 円	箱根町役場	(工期) 令和5年9月30日
見積合せ調書			
清掃第1プラント施設維持管理事業 清掃第1プラント施設補修工事			
令和5年6月14日(水) 午後3時40分 開札			
第1回 入札高	摘要	氏名	
235,000,000 円	落札	(株)神鋼環境ソリューション 東京支社	

設備配置図



バグフィルター (ろ布更新)



赤枠部交換範囲

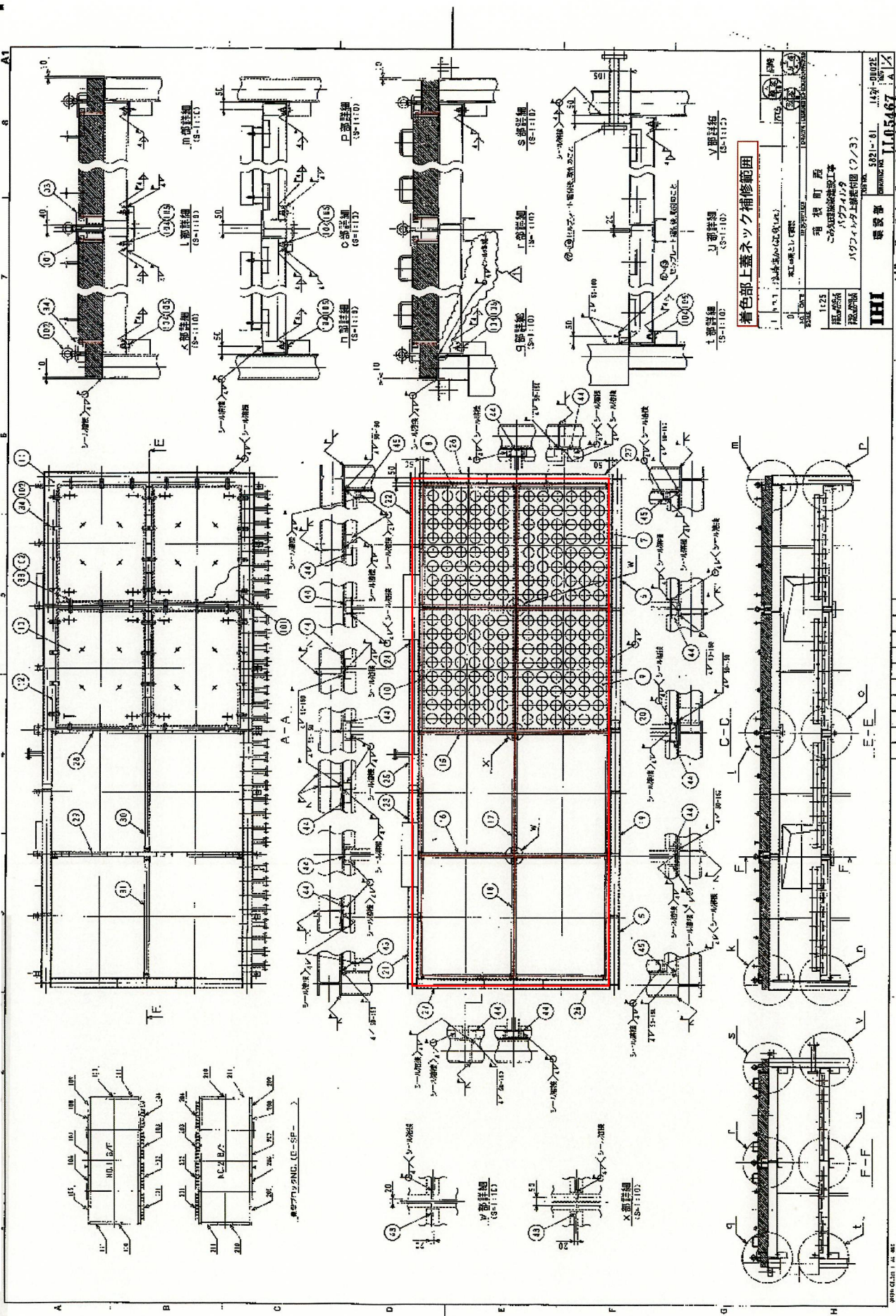
主な仕様	
図面番号	BF-1421-1.2
図面対象	36070067A (換布機)
図面作成者	36070067A002
図面印刷日	14/11/20 (DRY)

(注) 本製図は、標準用、BF-1421-1.1を元に、
BF-1421-2仕様機と構造的に互換。

NO.	FIGURE NO.	MATERIAL	NO. QUANTITY	REMARKS
1	BF-1421-1.1	鋼板	1	
2	BF-1421-1.2	鋼板	1	
3	BF-1421-1.3	鋼板	1	
4	BF-1421-1.4	鋼板	1	
5	BF-1421-1.5	鋼板	1	
6	BF-1421-1.6	鋼板	1	
7	BF-1421-1.7	鋼板	1	
8	BF-1421-1.8	鋼板	1	
9	BF-1421-1.9	鋼板	1	
10	BF-1421-1.10	鋼板	1	
11	BF-1421-1.11	鋼板	1	

IHI 株式会社		IHI Corporation	
〒103-8358 東京都中央区新富1-1-1		1-1-1, Chuo-ku, Minami-Shinjuku, Tokyo 103-8358, Japan	
TEL: 03-5561-3111		FAX: 03-5561-3114	
E-MAIL: ihi@ihi.co.jp		www.ihi.co.jp	
IHI 株式会社		IHI Corporation	
〒112-8551 東京都文京区本郷1-1-1		1-1-1, Honjo, Bunkyo-ku, Tokyo 112-8551, Japan	
TEL: 03-5621-3111		FAX: 03-5621-3114	
E-MAIL: ihi@ihi.co.jp		www.ihi.co.jp	
IHI 株式会社		IHI Corporation	
〒112-8551 東京都文京区本郷1-1-1		1-1-1, Honjo, Bunkyo-ku, Tokyo 112-8551, Japan	
TEL: 03-5621-3111		FAX: 03-5621-3114	
E-MAIL: ihi@ihi.co.jp		www.ihi.co.jp	

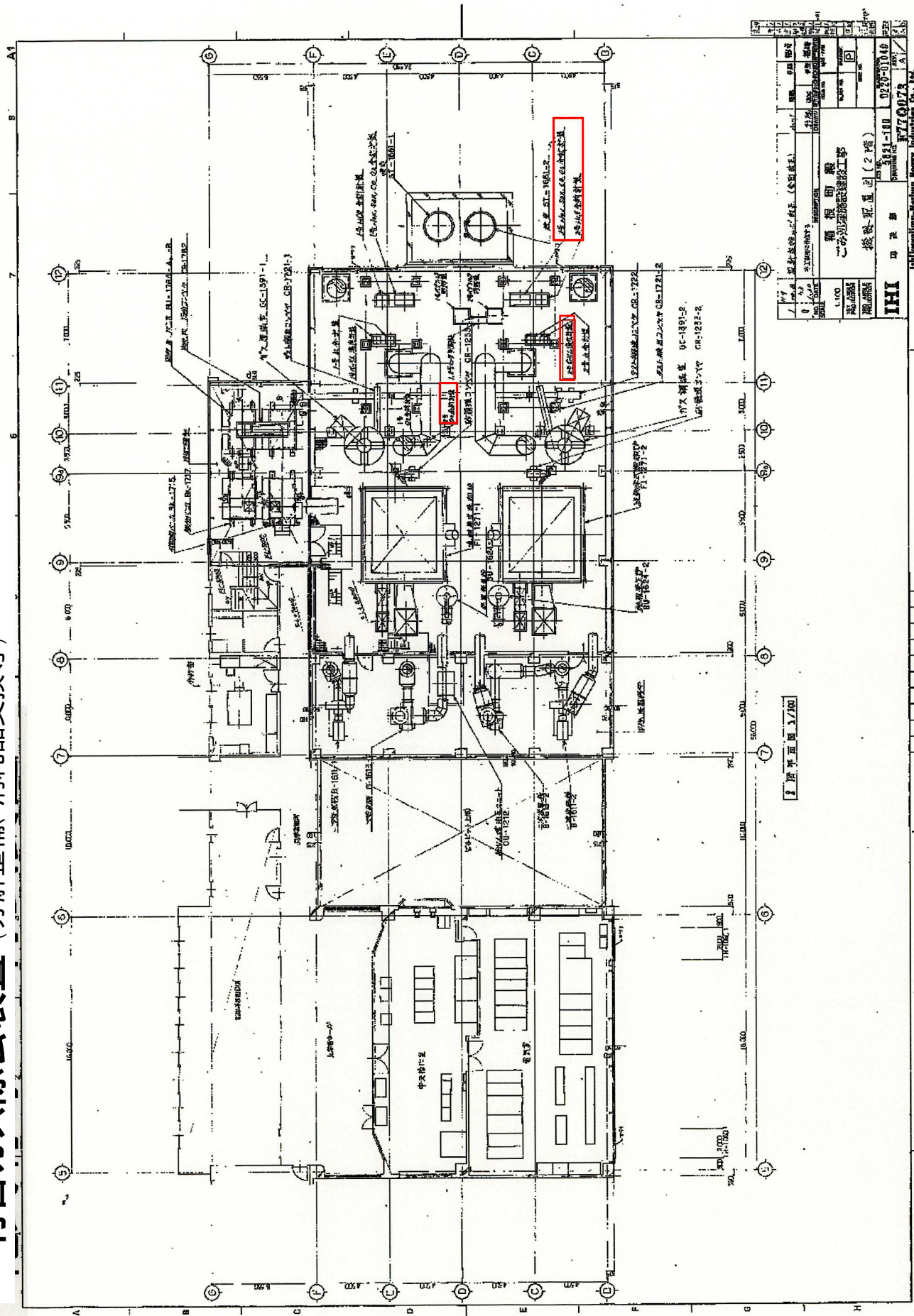
バグフィルター (躯体補修)



着色部上蓋ネック補修範囲	
01	1/5
02	1/10
03	1/20
04	1/5
05	1/10
06	1/20
07	1/5
08	1/10
09	1/20
10	1/5
11	1/10
12	1/20
13	1/5
14	1/10
15	1/20
16	1/5
17	1/10
18	1/20
19	1/5
20	1/10
21	1/20
22	1/5
23	1/10
24	1/20
25	1/5
26	1/10
27	1/20
28	1/5
29	1/10
30	1/20
31	1/5
32	1/10
33	1/20
34	1/5
35	1/10
36	1/20
37	1/5
38	1/10
39	1/20
40	1/5
41	1/10
42	1/20
43	1/5
44	1/10
45	1/20
46	1/5
47	1/10
48	1/20
49	1/5
50	1/10
51	1/20
52	1/5
53	1/10
54	1/20
55	1/5
56	1/10
57	1/20
58	1/5
59	1/10
60	1/20
61	1/5
62	1/10
63	1/20
64	1/5
65	1/10
66	1/20
67	1/5
68	1/10
69	1/20
70	1/5
71	1/10
72	1/20
73	1/5
74	1/10
75	1/20
76	1/5
77	1/10
78	1/20
79	1/5
80	1/10
81	1/20
82	1/5
83	1/10
84	1/20
85	1/5
86	1/10
87	1/20
88	1/5
89	1/10
90	1/20
91	1/5
92	1/10
93	1/20
94	1/5
95	1/10
96	1/20
97	1/5
98	1/10
99	1/20
100	1/5

1. 着色部上蓋ネック補修範囲
 2. 補修範囲
 3. 補修範囲
 4. 補修範囲
 5. 補修範囲
 6. 補修範囲
 7. 補修範囲
 8. 補修範囲
 9. 補修範囲
 10. 補修範囲
 11. 補修範囲
 12. 補修範囲
 13. 補修範囲
 14. 補修範囲
 15. 補修範囲
 16. 補修範囲
 17. 補修範囲
 18. 補修範囲
 19. 補修範囲
 20. 補修範囲
 21. 補修範囲
 22. 補修範囲
 23. 補修範囲
 24. 補修範囲
 25. 補修範囲
 26. 補修範囲
 27. 補修範囲
 28. 補修範囲
 29. 補修範囲
 30. 補修範囲
 31. 補修範囲
 32. 補修範囲
 33. 補修範囲
 34. 補修範囲
 35. 補修範囲
 36. 補修範囲
 37. 補修範囲
 38. 補修範囲
 39. 補修範囲
 40. 補修範囲
 41. 補修範囲
 42. 補修範囲
 43. 補修範囲
 44. 補修範囲
 45. 補修範囲
 46. 補修範囲
 47. 補修範囲
 48. 補修範囲
 49. 補修範囲
 50. 補修範囲
 51. 補修範囲
 52. 補修範囲
 53. 補修範囲
 54. 補修範囲
 55. 補修範囲
 56. 補修範囲
 57. 補修範囲
 58. 補修範囲
 59. 補修範囲
 60. 補修範囲
 61. 補修範囲
 62. 補修範囲
 63. 補修範囲
 64. 補修範囲
 65. 補修範囲
 66. 補修範囲
 67. 補修範囲
 68. 補修範囲
 69. 補修範囲
 70. 補修範囲
 71. 補修範囲
 72. 補修範囲
 73. 補修範囲
 74. 補修範囲
 75. 補修範囲
 76. 補修範囲
 77. 補修範囲
 78. 補修範囲
 79. 補修範囲
 80. 補修範囲
 81. 補修範囲
 82. 補修範囲
 83. 補修範囲
 84. 補修範囲
 85. 補修範囲
 86. 補修範囲
 87. 補修範囲
 88. 補修範囲
 89. 補修範囲
 90. 補修範囲
 91. 補修範囲
 92. 補修範囲
 93. 補修範囲
 94. 補修範囲
 95. 補修範囲
 96. 補修範囲
 97. 補修範囲
 98. 補修範囲
 99. 補修範囲
 100. 補修範囲

有害ガス除去装置 (分解整備、消耗品交換等)

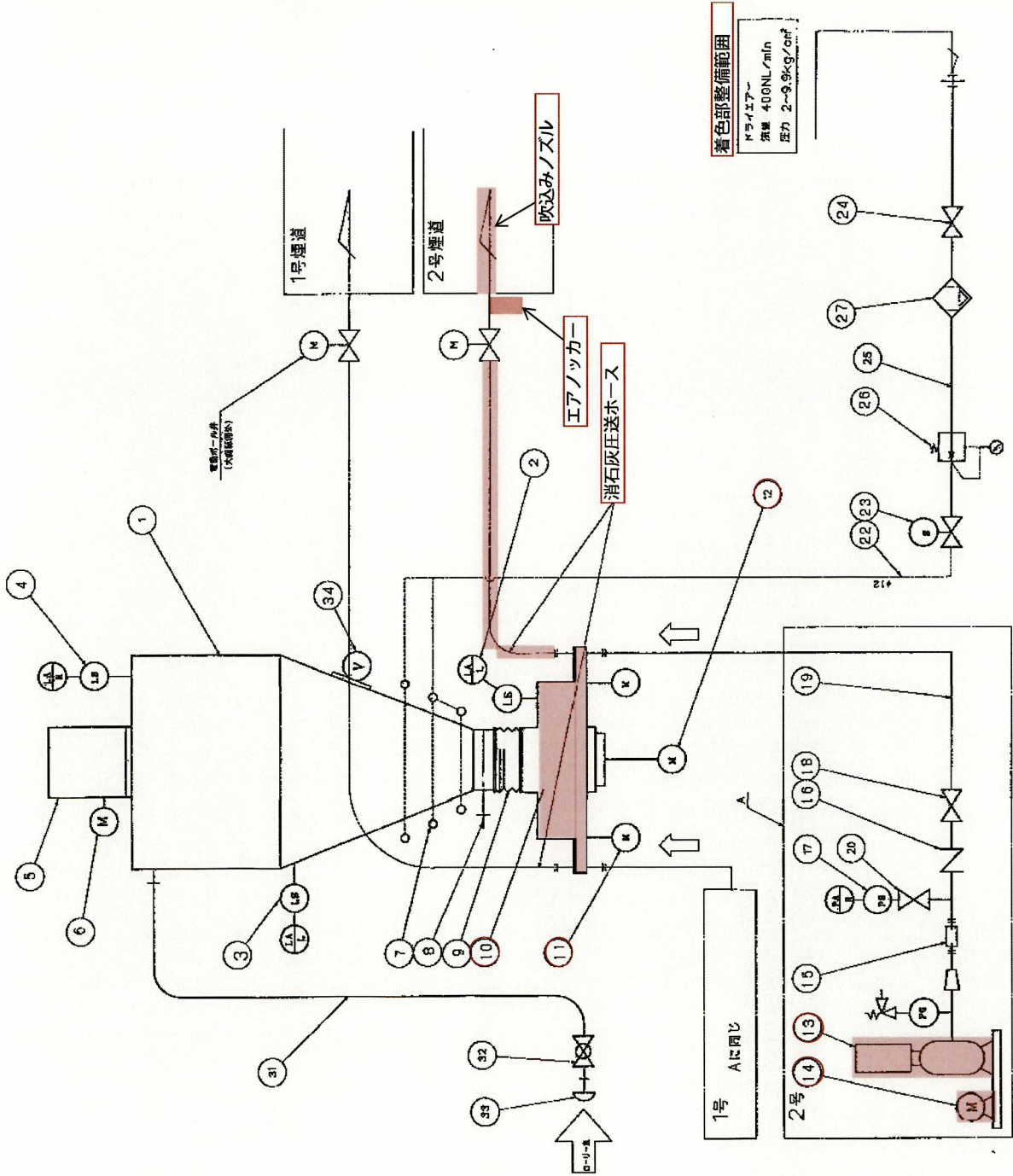


1 階平面図 3/100

設計者	設計部	設計者	設計者
校核者	校核部	校核者	校核者
承認者	承認部	承認者	承認者
作成日	作成日	作成日	作成日
更新日	更新日	更新日	更新日
図名	図名	図名	図名
図番	図番	図番	図番
縮尺	縮尺	縮尺	縮尺
備考	備考	備考	備考
<p>1 階平面図 3/100</p> <p>0220-01049</p> <p>077073</p> <p>IHI Heavy Machine Heavy Industries Co., Ltd.</p>			

有害ガス除去装置 (分解整備、消耗品交換等)

6

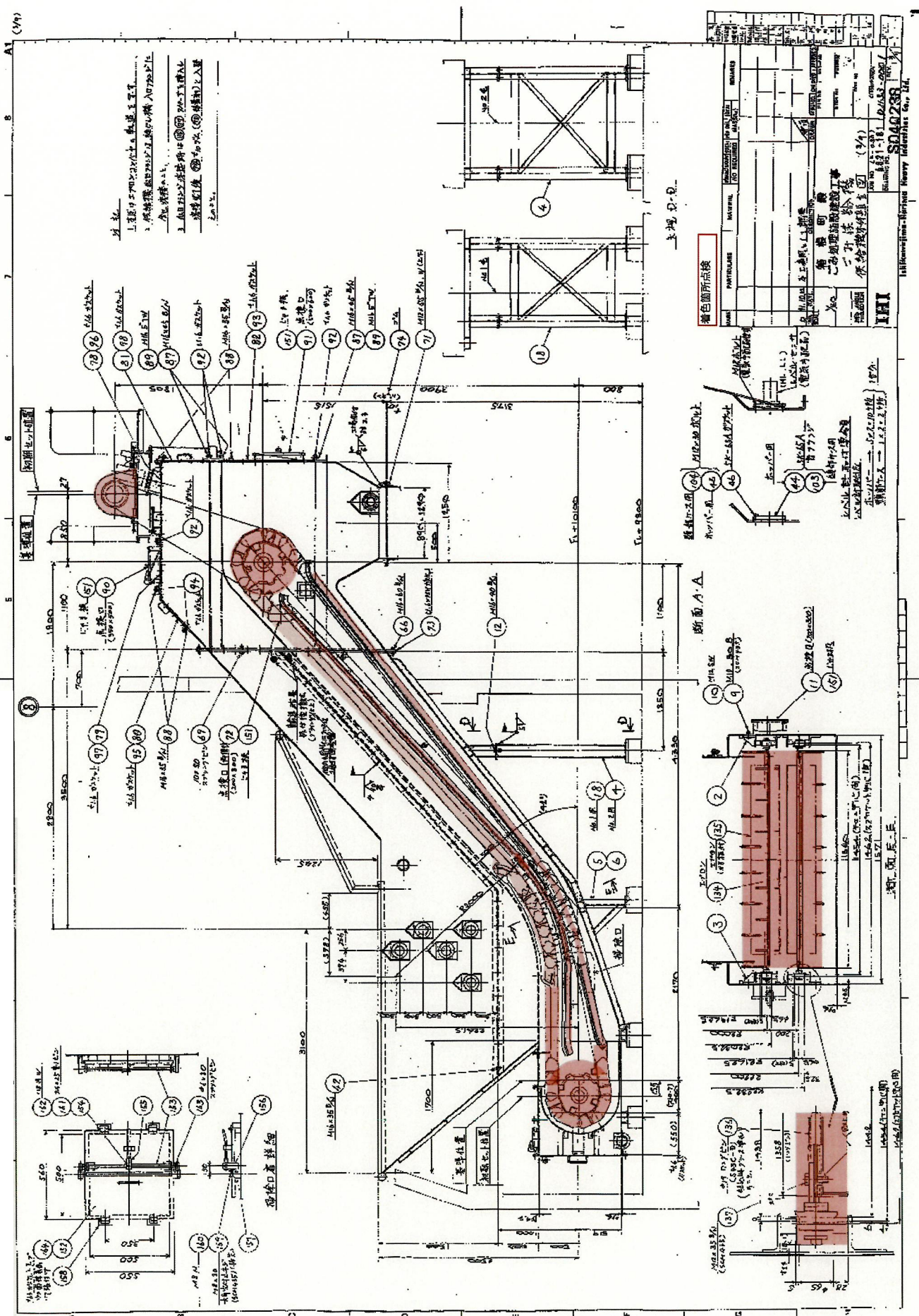


着色部整備範囲
 ドライエアー
 流量 400NL/min
 圧力 2-9.9kg/cm²

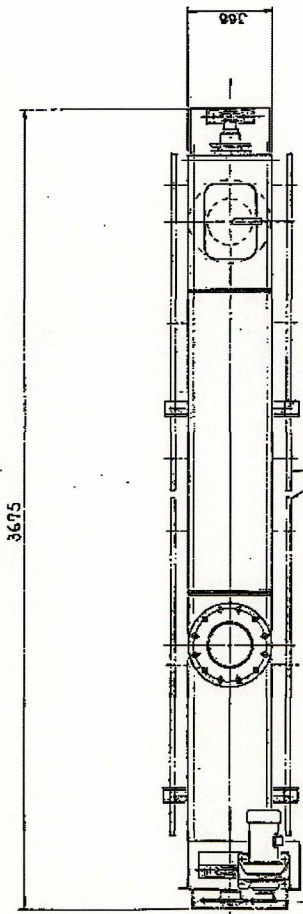
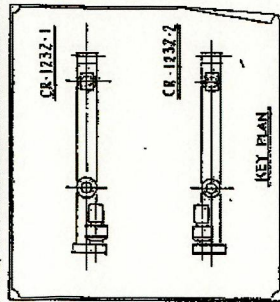
番号	名称	仕様	数量	メーカー	型式
1	外装取付機	取付40M,SS	1	大盛工業	—
2	直直目	標準型直目 L=150	1	東洋電機	WL-S1
3	直直目	バドナル式 L=300	1	東和電機	PRL-D1
4	直直目	バドナル式 L=200	1	東和電機	PRL-S00
5	直直目	バドナル式 L=150	1	DGE 株式会社	UNM-150V
6	直直目	直直目 3/8×107	1	ASEA	—
7	直直目	直直目 3/8×107	1	大盛工業	—
8	直直目	直直目 3/8×107	1	—	S-400
9	直直目	直直目 3/8×107	1	—	—
10	直直目	直直目 3/8×107	1	大盛工業	—
11	直直目	直直目 3/8×107	1	—	—
12	直直目	直直目 3/8×107	1	—	—
13	直直目	直直目 3/8×107	1	—	—
14	直直目	直直目 3/8×107	2	アブリット	BH-100
15	直直目	直直目 3/8×107	2	—	—
16	直直目	直直目 3/8×107	2	アブリット	APD-80
17	直直目	直直目 3/8×107	2	アブリット	AG-80
18	直直目	直直目 3/8×107	2	三和電機	SFS-5K
19	直直目	直直目 3/8×107	2	東洋電機	10-FSF
20	直直目	直直目 3/8×107	2	東洋電機	150 BG
21	直直目	直直目 3/8×107	2	—	—
22	直直目	直直目 3/8×107	20	S M C	F120B
23	直直目	直直目 3/8×107	1	S M C	VPD145-10AT
24	直直目	直直目 3/8×107	2	東洋電機	J10-BG
25	直直目	直直目 3/8×107	1	S M C	AR45-04G
26	直直目	直直目 3/8×107	1	—	—
27	直直目	直直目 3/8×107	1	—	—
28	直直目	直直目 3/8×107	1	—	—
29	直直目	直直目 3/8×107	1	—	—
30	直直目	直直目 3/8×107	1	—	—
31	直直目	直直目 3/8×107	1	大盛工業	—
32	直直目	直直目 3/8×107	1	—	—
33	直直目	直直目 3/8×107	1	—	—
34	直直目	直直目 3/8×107	1	—	—

2					
1					
番号	部品名	数量	単位	納入先	備考
図面	フローシート			アブリット	有害ガス除去装置
尺貫	1/1			除	計
日付	1991.11.27			製	同
大盛工業株式会社					図番 G\$0000571

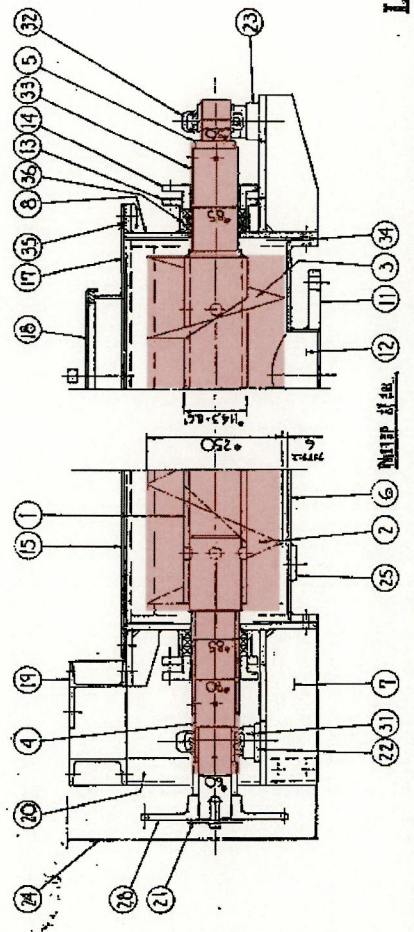
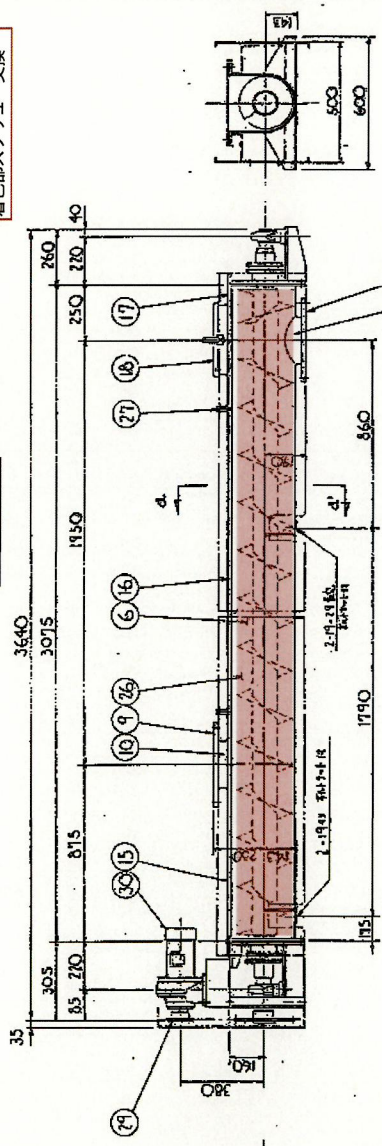
給じん関係 (ごみ供給機補修)



砂循環関係 (コンベア類補修)



着色部スクリニュー交換



LS04020

品名	(NAME OF PARTS)	材質	数量	備註
1	投入口	鋼板	1	
2	投入口	鋼板	1	
3	投入口	鋼板	1	
4	投入口	鋼板	1	
5	投入口	鋼板	1	
6	投入口	鋼板	1	
7	投入口	鋼板	1	
8	投入口	鋼板	1	
9	投入口	鋼板	1	
10	投入口	鋼板	1	
11	投入口	鋼板	1	
12	投入口	鋼板	1	
13	投入口	鋼板	1	
14	投入口	鋼板	1	
15	投入口	鋼板	1	
16	投入口	鋼板	1	
17	投入口	鋼板	1	
18	投入口	鋼板	1	
19	投入口	鋼板	1	
20	投入口	鋼板	1	
21	投入口	鋼板	1	
22	投入口	鋼板	1	
23	投入口	鋼板	1	
24	投入口	鋼板	1	
25	投入口	鋼板	1	
26	投入口	鋼板	1	
27	投入口	鋼板	1	
28	投入口	鋼板	1	
29	投入口	鋼板	1	
30	投入口	鋼板	1	
31	投入口	鋼板	1	
32	投入口	鋼板	1	
33	投入口	鋼板	1	
34	投入口	鋼板	1	
35	投入口	鋼板	1	

焼却制御関係 (炉内監視カメラ更新等)

尿素水ノズル

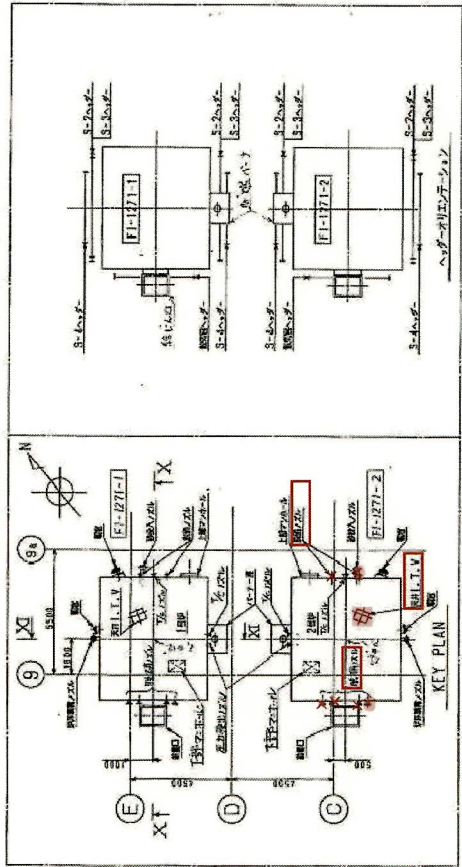
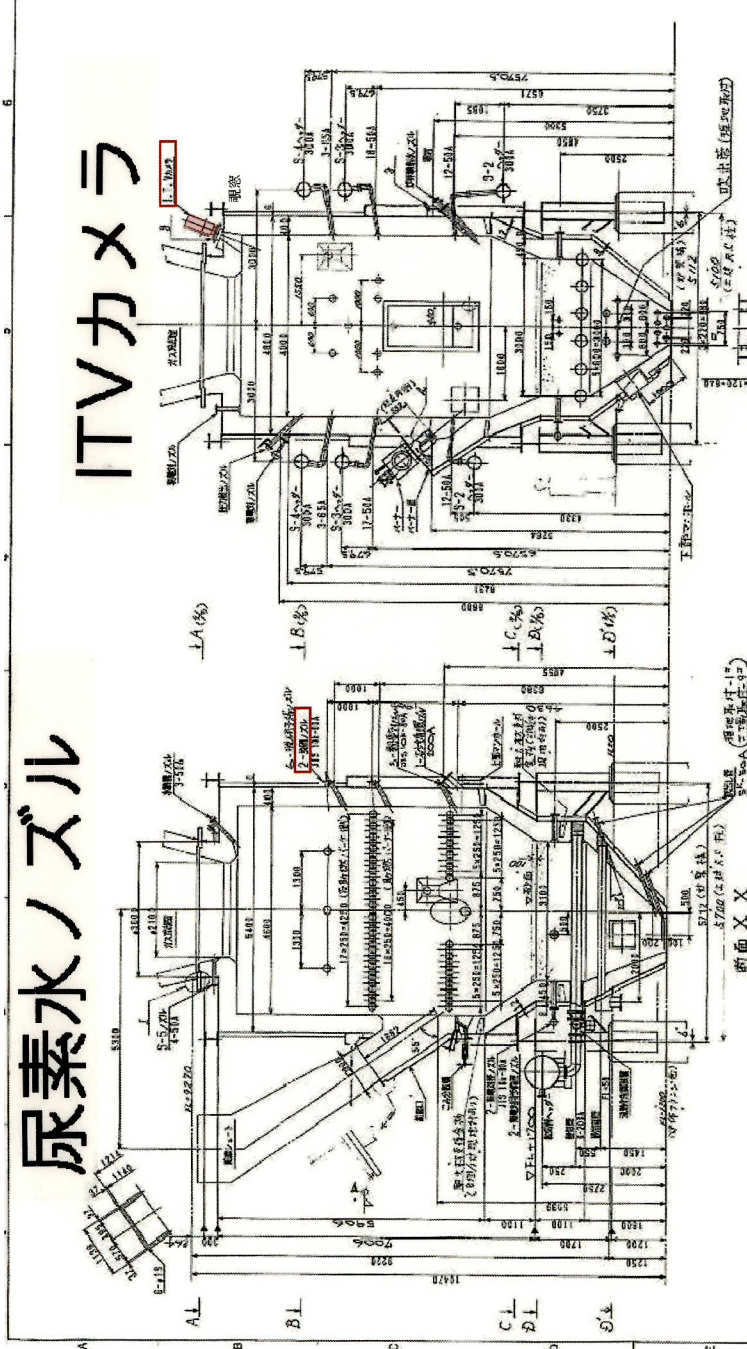
ITVカメラ

主 社 様	
種別	業務委託
機番	IT-171-11-171-2
数量	2 基
総重量	65.7 kg
炉内径	φ 4.2 m
燃焼室高	124.5 m
本体材質	SS 400

- 組立図
1. 尿素水ノズル (IT-171-11-171-2)
 2. ITVカメラ (IT-171-11-171-2)
 3. ITVカメラ (IT-171-11-171-2)
 4. ITVカメラ (IT-171-11-171-2)
 5. ITVカメラ (IT-171-11-171-2)

- 取付位置
1. 尿素水ノズル (IT-171-11-171-2)
 2. ITVカメラ (IT-171-11-171-2)
 3. ITVカメラ (IT-171-11-171-2)
 4. ITVカメラ (IT-171-11-171-2)
 5. ITVカメラ (IT-171-11-171-2)

- 材料
- | | | |
|--------------------------|----|-----|
| ITVカメラ (IT-171-11-171-2) | 数量 | 2 基 |
| ITVカメラ (IT-171-11-171-2) | 数量 | 2 基 |
| ITVカメラ (IT-171-11-171-2) | 数量 | 2 基 |
| ITVカメラ (IT-171-11-171-2) | 数量 | 2 基 |
| ITVカメラ (IT-171-11-171-2) | 数量 | 2 基 |
| ITVカメラ (IT-171-11-171-2) | 数量 | 2 基 |
| ITVカメラ (IT-171-11-171-2) | 数量 | 2 基 |
| ITVカメラ (IT-171-11-171-2) | 数量 | 2 基 |
| ITVカメラ (IT-171-11-171-2) | 数量 | 2 基 |
| ITVカメラ (IT-171-11-171-2) | 数量 | 2 基 |



着色部品交換

MARK	PARTICULARS	MATERIAL	QUANTITY	UNIT	REMARKS
1	尿素水ノズル	SS 400	2	基	
2	ITVカメラ	IT-171-11-171-2	2	基	
3	ITVカメラ	IT-171-11-171-2	2	基	
4	ITVカメラ	IT-171-11-171-2	2	基	
5	ITVカメラ	IT-171-11-171-2	2	基	
6	ITVカメラ	IT-171-11-171-2	2	基	
7	ITVカメラ	IT-171-11-171-2	2	基	
8	ITVカメラ	IT-171-11-171-2	2	基	
9	ITVカメラ	IT-171-11-171-2	2	基	
10	ITVカメラ	IT-171-11-171-2	2	基	
11	ITVカメラ	IT-171-11-171-2	2	基	
12	ITVカメラ	IT-171-11-171-2	2	基	
13	ITVカメラ	IT-171-11-171-2	2	基	
14	ITVカメラ	IT-171-11-171-2	2	基	
15	ITVカメラ	IT-171-11-171-2	2	基	
16	ITVカメラ	IT-171-11-171-2	2	基	
17	ITVカメラ	IT-171-11-171-2	2	基	
18	ITVカメラ	IT-171-11-171-2	2	基	
19	ITVカメラ	IT-171-11-171-2	2	基	
20	ITVカメラ	IT-171-11-171-2	2	基	
21	ITVカメラ	IT-171-11-171-2	2	基	
22	ITVカメラ	IT-171-11-171-2	2	基	
23	ITVカメラ	IT-171-11-171-2	2	基	
24	ITVカメラ	IT-171-11-171-2	2	基	
25	ITVカメラ	IT-171-11-171-2	2	基	
26	ITVカメラ	IT-171-11-171-2	2	基	
27	ITVカメラ	IT-171-11-171-2	2	基	
28	ITVカメラ	IT-171-11-171-2	2	基	
29	ITVカメラ	IT-171-11-171-2	2	基	
30	ITVカメラ	IT-171-11-171-2	2	基	
31	ITVカメラ	IT-171-11-171-2	2	基	
32	ITVカメラ	IT-171-11-171-2	2	基	
33	ITVカメラ	IT-171-11-171-2	2	基	
34	ITVカメラ	IT-171-11-171-2	2	基	
35	ITVカメラ	IT-171-11-171-2	2	基	
36	ITVカメラ	IT-171-11-171-2	2	基	
37	ITVカメラ	IT-171-11-171-2	2	基	
38	ITVカメラ	IT-171-11-171-2	2	基	
39	ITVカメラ	IT-171-11-171-2	2	基	
40	ITVカメラ	IT-171-11-171-2	2	基	
41	ITVカメラ	IT-171-11-171-2	2	基	
42	ITVカメラ	IT-171-11-171-2	2	基	
43	ITVカメラ	IT-171-11-171-2	2	基	
44	ITVカメラ	IT-171-11-171-2	2	基	
45	ITVカメラ	IT-171-11-171-2	2	基	
46	ITVカメラ	IT-171-11-171-2	2	基	
47	ITVカメラ	IT-171-11-171-2	2	基	
48	ITVカメラ	IT-171-11-171-2	2	基	
49	ITVカメラ	IT-171-11-171-2	2	基	
50	ITVカメラ	IT-171-11-171-2	2	基	
51	ITVカメラ	IT-171-11-171-2	2	基	
52	ITVカメラ	IT-171-11-171-2	2	基	
53	ITVカメラ	IT-171-11-171-2	2	基	
54	ITVカメラ	IT-171-11-171-2	2	基	
55	ITVカメラ	IT-171-11-171-2	2	基	
56	ITVカメラ	IT-171-11-171-2	2	基	
57	ITVカメラ	IT-171-11-171-2	2	基	
58	ITVカメラ	IT-171-11-171-2	2	基	
59	ITVカメラ	IT-171-11-171-2	2	基	
60	ITVカメラ	IT-171-11-171-2	2	基	
61	ITVカメラ	IT-171-11-171-2	2	基	
62	ITVカメラ	IT-171-11-171-2	2	基	
63	ITVカメラ	IT-171-11-171-2	2	基	
64	ITVカメラ	IT-171-11-171-2	2	基	
65	ITVカメラ	IT-171-11-171-2	2	基	
66	ITVカメラ	IT-171-11-171-2	2	基	
67	ITVカメラ	IT-171-11-171-2	2	基	
68	ITVカメラ	IT-171-11-171-2	2	基	
69	ITVカメラ	IT-171-11-171-2	2	基	
70	ITVカメラ	IT-171-11-171-2	2	基	
71	ITVカメラ	IT-171-11-171-2	2	基	
72	ITVカメラ	IT-171-11-171-2	2	基	
73	ITVカメラ	IT-171-11-171-2	2	基	
74	ITVカメラ	IT-171-11-171-2	2	基	
75	ITVカメラ	IT-171-11-171-2	2	基	
76	ITVカメラ	IT-171-11-171-2	2	基	
77	ITVカメラ	IT-171-11-171-2	2	基	
78	ITVカメラ	IT-171-11-171-2	2	基	
79	ITVカメラ	IT-171-11-171-2	2	基	
80	ITVカメラ	IT-171-11-171-2	2	基	
81	ITVカメラ	IT-171-11-171-2	2	基	
82	ITVカメラ	IT-171-11-171-2	2	基	
83	ITVカメラ	IT-171-11-171-2	2	基	
84	ITVカメラ	IT-171-11-171-2	2	基	
85	ITVカメラ	IT-171-11-171-2	2	基	
86	ITVカメラ	IT-171-11-171-2	2	基	
87	ITVカメラ	IT-171-11-171-2	2	基	
88	ITVカメラ	IT-171-11-171-2	2	基	
89	ITVカメラ	IT-171-11-171-2	2	基	
90	ITVカメラ	IT-171-11-171-2	2	基	
91	ITVカメラ	IT-171-11-171-2	2	基	
92	ITVカメラ	IT-171-11-171-2	2	基	
93	ITVカメラ	IT-171-11-171-2	2	基	
94	ITVカメラ	IT-171-11-171-2	2	基	
95	ITVカメラ	IT-171-11-171-2	2	基	
96	ITVカメラ	IT-171-11-171-2	2	基	
97	ITVカメラ	IT-171-11-171-2	2	基	
98	ITVカメラ	IT-171-11-171-2	2	基	
99	ITVカメラ	IT-171-11-171-2	2	基	
100	ITVカメラ	IT-171-11-171-2	2	基	

焼却制御関係 (ルーフファン補修)

仕様

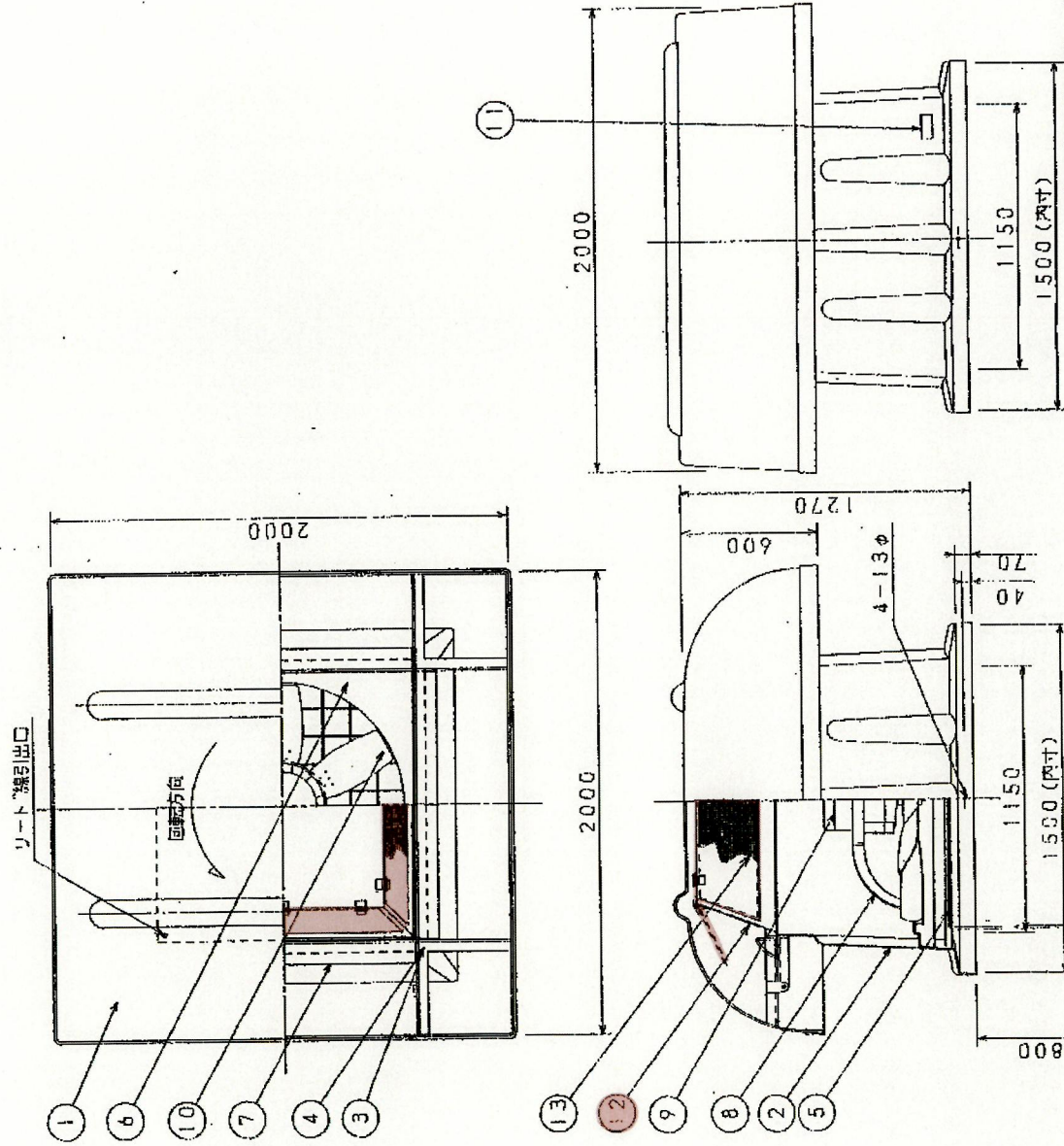
ファン径	1050 mm		
名称	全閉力コ	型	誘導電動機
出力	2.2 KW	極数	8 P
相数	3 φ	時間定格	連続
電圧	200 V	周波数	50 Hz
電流	13.0 A	回転数	705 RPM
絶縁階級	E 種	保護形式	JP44
注記：上記定格値はモーターカーにより相違があります			
重量	(210) Kg		
表面色	マンゼル N-7 (グレー)		

特性 各種圧に於ける風量 (m³/min)

静圧	0mmAq	5mmAq	10mmAq	15mmAq
風量	500	430	355	265

赤枠部分C型シャッター撤去：6台 RF-1

13	ハート ネット	亜鉛メッキクリンク塗鋼板
12	C型シャッター	溶融亜鉛処理鋼板
11	ネーム プレート	アルミニウム A:100P
10	ファン	アルミニウム A5052P H34
9	モータ	仕様参照
8	モータステー	SS41 FB-50x9
7	ブラケット	F.R.P.
6	オリフェイス	F.R.P.
5	ハート ネット	SS41 FB-25x4.5 B-6φ
4	ボデー用アングルブラケット	SS41 L-50x50x4
3	フード用アングルブラケット	SS41 L-50x50x4
2	ボデー	F.R.P.
1	フード	F.R.P.
NO.	品名	材質



尺	1/20	製図	設計	承認	名	RF-42HP (ハートネット付C型シャッター)
星	92.2.24	小園	林	軽量型 排気ルーフファン	図番	3A07771
株式会社 録倉製作所						

リート線：2PNCT 4φ 3.5mm²