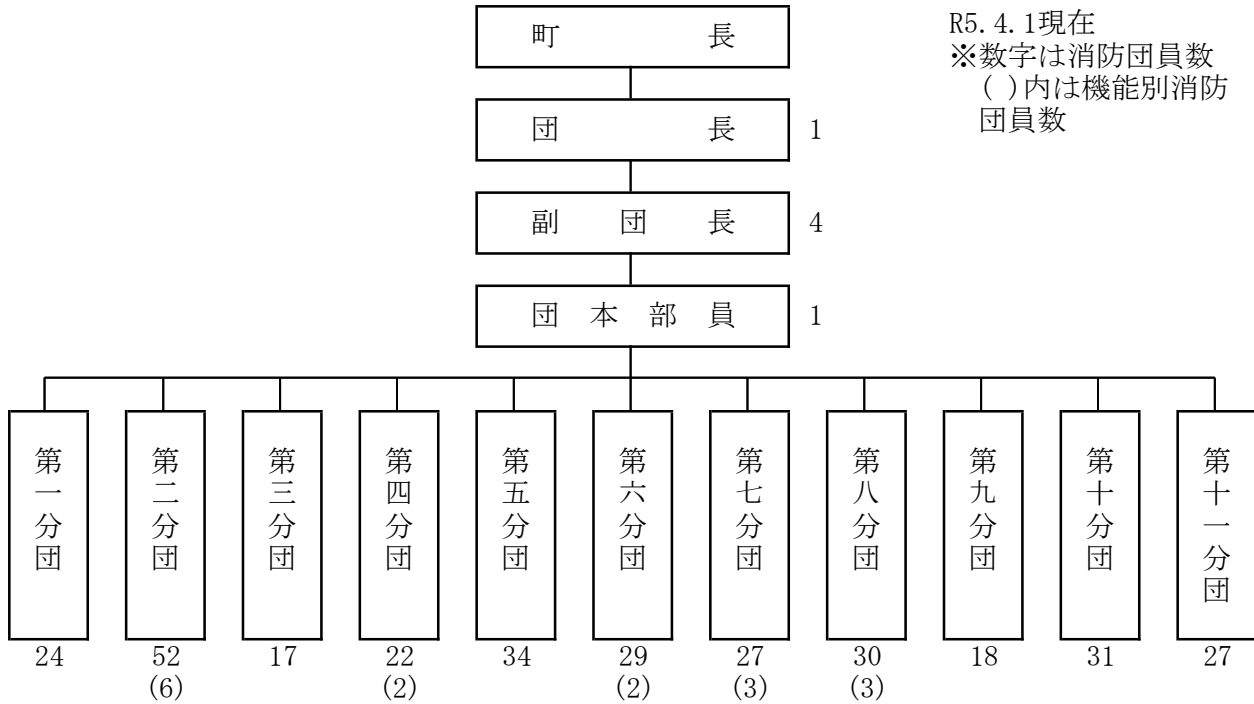


6. 消 防 団



消防出初式

消 防 団 の 組 織



消 防 団 の 車 両 配 置 状 況

R5. 4. 1現在

区 分	車両別	車名	年式	登録年月日	無線	ポ ン プ			備考
						社名	形式	級別	
団本部	資機材搬送車	日 産	R 2	2. 11. 6	無し				
第1分団	ポンプ車	いすゞ	H31	31. 1. 15	//	GMいちはら	2段バランス	A 2	
第2分団	積 載 車	//	H28	28. 12. 6	//	トーハツ		B 3	
//	//	日 産	H22	22. 2. 24	//	ラビット		B 2	国貸与品
//	ポンプ車	いすゞ	H12	12. 2. 10	//	畠山	2段	A 2	
//	積 載 車	トヨタ	R 2	2. 3. 19	//	トーハツ		B 3	
第3分団	//	いすゞ	H29	29. 11. 7	//	//		B 3	
//	//	//	R 4	4. 1. 21	//	//		B 3	
第4分団	ポンプ車	//	H25	25. 12. 5	//	GMいちはら	2段バランス	A 2	
第5分団	//	//	R 2	2. 11. 9	//	モリタ	1段	//	
//	積 載 車	トヨタ	R 2	2. 3. 19	//	トーハツ		B 3	
第6分団	ポンプ車	いすゞ	H13	13. 1. 31	//	畠山	2段	A 2	
第7分団	//	//	H24	24. 1. 30	//	小川	バランス	//	
//	積 載 車	//	H31	31. 1. 15	//	トーハツ		B 3	
第8分団	ポンプ車	//	H29	29. 11. 15	有り	長野	2段バランス	A 2	
//	積 載 車	//	H14	14. 9. 13	無し	トーハツ		B 3	
第9分団	ポンプ車	//	R 2	2. 3. 12	//	モリタ	1段	A 2	
第10分団	積 載 車	//	H27	27. 2. 16	//	トーハツ		B 3	
第11分団	ポンプ車	//	H11	11. 2. 1	//	畠山	2段	A 2	

消防団員階級別定数と実数

R5.4.1現在

階級 区分	合計	団長	副団長	分団長 (団本部員)	副分団長	部長	班長	団員	機能別 消防団員
定員	370	1	4	16	11	22	38	244	34
実員	317	1	4	12	11	22	38	213	16

任命・昇任・退団

R5.4.1現在

階級 区分	合計	団長	副団長	分団長 (団本部員)	副分団長	部長	班長	団員	機能別 消防団員
任命	23							7	16
昇任	39	1	1	7	7	11	12		
退団	8	1		3	1		2	1	

消防団員年額報酬

(単位：円)

階級	団長	副団長	分団長 (団本部員)	副分団長	部長	班長	団員	機能別 消防団員
報酬額	103,000	83,000	69,000	55,000	45,000	42,000	40,000	10,000

消防団員出動報酬

(単位：円)

職務区分		報酬額
災害	職務に従事した時間が4時間未満の場合	日額 4,000
	職務に従事した時間が4時間以上6時間未満の場合	日額 6,000
	職務に従事した時間が6時間以上の場合	日額 8,000
警戒、訓練その他町長が必要と認める職務		日額 3,500

消防団交付金等

R5.4.1現在

区分	予算額(円)	備考
消防団運営費交付金	1,228,000	団本部及び11分団へ均等割・人員割にて交付
旅費(費用弁償)	68,000	会議・研修等出席時旅費
福利厚生	960,000	日本消防協会「消防団員福祉共済制度」へ加入、規定により弔慰金、障害見舞金、入院見舞金等を給付

消防団員年齢

R5. 4. 1現在

階級 年齢	合計	団長	副団長	分団長 (団本部員)	副分団長	部長	班長	団員	機能別 消防団員
合計	317	1	4	12	11	22	38	213	16
18歳～20歳	0								
21～25	1							1	
26～30	13							13	
31～35	26							26	
36～40	29						1	27	1
41～45	48						5	43	
46～50	72				1	9	8	54	
51～55	66			3	7	8	20	28	
56歳以上	62	1	4	9	3	5	4	21	15
平均年齢	46.6	65.0	62.3	57.4	53.7	52.8	50.5	44.5	61.0

消防団員勤続年数

R5. 4. 1現在

階級 年数	合計	団長	副団長	分団長 (団本部員)	副分団長	部長	班長	団員	機能別 消防団員
合計	317	1	4	12	11	22	38	213	16
1年未満	23							7	16
1年以上 5年未満	25							25	
5年以上10年未満	48						2	46	
10年以上15年未満	47				1	1	3	42	
15年以上20年未満	41				1	2	4	34	
20年以上25年未満	58				3	6	15	34	
25年以上30年未満	32			3	2	7	9	11	
30年以上35年未満	26		2	5	3	3	4	9	
35年以上40年未満	13		2	2	1	2	1	5	
40年以上	4	1		2		1			

消防団の区分別出動状況

令和4年中

分団別 区分別		1分団	2分団	3分団	4分団	5分団	6分団	7分団	8分団	9分団	10分団	11分団	合計
火 災	回数	1	1	1	1	2	1	3	1	1	2	1	15
	人員	8	23	3	8	31	10	33	20	12	26	14	188
	台数	2	4	1	1	4	1	6	1	1	2	1	24
風 水 害	回数												
	人員												
	台数												
演習・訓練	回数	16	65	25	20	16	14	25	12	11	11	21	236
	人員	173	502	78	128	260	126	211	159	106	53	129	1,925
	台数	16	77	28	20	22	14	30	12	11	12	21	263
広報・指導	回数	22			3								25
	人員	44			14								58
	台数	22			3								25
警防調査	回数												
	人員												
	台数												
特別警戒	回数	39	38	15	10	9	10	11	25	10	18	14	199
	人員	111	143	36	36	116	44	71	97	68	106	99	927
	台数	39	38	15	10	16	10	18	25	10	18	14	213
捜 索	回数												
	人員												
	台数												
そ の 他	回数	7	4	3	1	1	1	3	1	1	3	1	26
	人員	65	25	12	8	20	7	18	7	10	13	8	193
	台数	7	7	4	1	2	1	4	1	1	3	1	32
合 計	回数	85	108	44	35	28	26	42	39	23	34	37	501
	人員	401	693	129	194	427	187	333	283	196	198	250	3,291
	台数	86	126	48	35	44	26	58	39	23	35	37	557

消防団の月別出動状況

令和4年中

分団別 月別		1分団	2分団	3分団	4分団	5分団	6分団	7分団	8分団	9分団	10分団	11分団	合計
1月	回数	23	6	2	5	2		7	5		2	1	53
	人員	50	30	4	31	33		37	16		18	6	225
	台数	23	6	2	5	3		9	5		2	1	56
2月	回数		6	2	4	1	3	1	3		1	1	22
	人員		36	6	14	6	11	19	8		2	2	104
	台数		6	3	4	1	3	2	3		1	1	24
3月	回数	1	4	1	5	2	2	2	4	1	3	4	29
	人員	18	52	2	19	33	5	24	20	8	22	39	242
	台数	2	8	1	5	4	2	3	4	1	3	4	37
4月	回数	2	6	1	1	1	1	2				2	16
	人員	23	49	6	12	32	4	18				23	167
	台数		6	2	1	2	1	2				2	16
5月	回数	3	8	5	2	3	2	3	3	2	3	4	38
	人員	36	64	23	17	49	11	30	37	19	15	34	335
	台数	4	11	6	2	4	2	4	3	2	3	4	45
6月	回数	2	4	2	1	1	2	2	2	3	2	3	24
	人員	21	51	13	8	28	40	16	17	27	5	11	237
	台数	2	7	4	1	2	2	2	2	3	2	3	30
7月	回数	1	7	3	1	2	1	2		2	2	2	23
	人員	12	47	6	7	24	15	14		22	12	18	177
	台数		7	3	1	2	1	2		2	2	2	22
8月	回数	3	6	2	1	3	2	3	2	2	4	2	30
	人員	26	40	4	3	44	25	26	35	18	40	19	280
	台数	1	6	1	1	4	2	5	2	2	5	2	31
9月	回数	4	6	4	2	2	2	4	2	3	4	4	37
	人員	38	54	10	12	36	18	33	35	26	19	19	300
	台数	5	10	4	2	3	2	5	2	3	4	4	44
10月	回数	2	7	2	2	2	2	2	2	1	2	3	27
	人員	18	51	6	16	38	25	21	32	11	6	11	235
	台数	4	8	2	2	4	2	4	2	1	2	3	34
11月	回数	3	11	4	1	2	3	2	2	2	3	3	36
	人員	43	81	10	10	20	9	15	20	20	35	16	279
	台数	4	14	4	1	2	3	2	2	2	3	3	40
12月	回数	41	37	16	10	7	6	12	14	7	8	8	166
	人員	116	138	39	45	84	24	80	63	45	24	52	710
	台数	41	37	16	10	13	6	18	14	7	8	8	178
合計	回数	85	108	44	35	28	26	42	39	23	34	37	501
	人員	401	693	129	194	427	187	333	283	196	198	250	3,291
	台数	86	126	48	35	44	26	58	39	23	35	37	557