

1. 箱根町関係50選・100選

シリーズ名	選定されたもの	年次
かながわの民俗芸能50選	強羅子供ばやし／箱根湯立獅子舞／湖水まつり／箱根大名行列	昭和52年
かながわのうた50選	箱根八里／箱根ヘッチョイ節／神奈川よいとこ／箱根馬子唄・箱根長持唄／田植唄	53年
かながわの景勝50選	秋の仙石原高原／長尾峠／大涌谷／駒ヶ岳／恩賜箱根公園／大観山の展望	54年
かながわの100人	万巻／相模／木地師亀吉／福住正兄／山口仙之助	55年
かながわのむかしばなし50選	九頭竜明神／精進池／乙女峠	56年
かながわのまつり50選	箱根大文字焼／箱根大名行列	57年
かながわの史話100選	箱根七湯／箱根細工／関所と人々／雲助物語／小田原ちょうちん／箱根駅伝スタート／箱根戦争	58年
かながわの名木100選	箱根神社の矢立のスギ／畑宿の大カシ（H2滅失）／玉庭のヤマザクラ（H5滅失）	59年
かながわのまちなみ100選	仙石原別荘地／箱根畑宿旧街道／湯本温泉街／宮ノ下温泉街	61年
かながわの文学100選	あきらめ（田村俊子）／青年（森鷗外）／真珠夫人（菊地 寛）／竹沢先生と云う人（長与善郎）／ハコネ用水（タカクラテル）／遠来の客たち（曾野綾子）／密柑（永井龍男）／箱根山（獅子文六）／黒の試走車（梶山季之）／春（島崎藤村）／耽溺（岩野泡鳴）	62年
かながわの美林50選	芦ノ湖西岸のスギ・ヒノキ林／箱根神社のヒメシヤラ林	63年
かながわの建築物100選	強羅花壇内旧閑院宮別邸／富士屋ホテル／福住旅館／箱根プリンスホテルお休み処／箱根プリンスホテル	平成元年
かながわの橋100選	出山の鉄橋／旭橋／芦川橋／八千代橋	2年
かながわの探鳥地50選	仙石原コース／芦ノ湖／神山・駒ヶ岳コース	3年
かながわの公園50選	県立恩賜箱根公園	4年
かながわの古道50選	湯坂路／箱根旧街道	5年
かながわの花の名所100選	箱根芦ノ湖野草園（ヤマユリ）／強羅公園（シャクナゲ）／箱根登山鉄道沿線（アジサイ）／箱根湿生花園（ミズバショウ）／仙石原高原（ススキ）／山のホテル〈旧岩崎邸庭園〉（ツツジ）／駒ヶ岳山頂付近（サンショウバラ）／精進池周辺（マメザクラ）／芦ノ湖周辺（ヤマボウシ）	6年
かながわの博物館50選	彫刻の森美術館／箱根芦ノ湖成川美術館／箱根町立郷土資料館／箱根町立箱根湿生花園／箱根美術館	7年
かながわ未来遺産100選	箱根温泉郷・大涌谷／箱根寄木細工／芦ノ湖／箱根駅伝／箱根大名行列	13年
かおり風景100選(環境省)	箱根大涌谷硫黄のかおり	13年
遊歩100選(読売新聞社ほか)	箱根関所跡→旧街道杉並木→元箱根→旧街道石畳→甘酒茶屋・箱根旧街道資料館→箱根湯本温泉	14年
関東の富士見100景(国土交通省)	県立恩賜箱根公園	16年
かながわの名産100選	芦ノ湖のわかさぎ／箱根寄木細工・木象嵌	30年
かながわブランド	芦ノ湖のわかさぎ	令和7年

2. 文化財指定・登録状況（※については現在、郷土資料館で保管しています）

(1) 国指定文化財

(令和7年4月1日)

種別	件名	指定年月日	所有者	所在	備考
建造物	せきぞうごりんとく ぞくしょうそがきょうだい とらごぜんのほか 石造五輪塔（俗称曾我兄弟・虎御前之墓）	昭和 28. 8. 29	箱根町	元箱根	
	せきぞうほうきょういんとく ぞくしょうただみつなかのほか 石造宝篋印塔（俗称多田満仲之墓）	〃 36. 3. 23	〃	〃	
	ふくずみりよかん ばんすいろう・きんせんろう 福住旅館 萬翠楼・金泉楼	平成 14. 12. 26	(有)湯本福住	湯本	
	こくどういちごうほこねゆもとどうろしせつ 函嶺洞門 ちとせばし 千歳橋 あさひばし 旭橋	平成 27. 7. 8	神奈川県	湯本～塔之澤	
絵画	けんぼんたんさいほうじょうそうらんぞう 絹本淡彩北条早雲像	明治 41. 4. 23	(宗)早雲寺	湯本	
	しほんちやくしよくほこねごんげんえんぎ 紙本著色箱根権現縁起	昭和 11. 5. 6	(宗)箱根神社	元箱根	
彫刻	もくぞうまんがんにしょうにんぎぞう 木造萬巻上人坐像	〃 3. 4. 4	(宗)箱根神社	〃	
	もとはこねまがいぶつ じぞうぼさつりゅうぞう く 元箱根磨崖仏（地藏菩薩立像3軀）	〃 49. 6. 8	箱根町	〃	
	もとはこねまがいぶつ あみだによらいりゅうぞう く 元箱根磨崖仏（阿弥陀如来立像他25軀）	〃	〃	〃	
	もとはこねまがいぶつ じぞうぼさつざぞう 元箱根磨崖仏（地藏菩薩坐像）	〃	文部科学省	〃	
	もくぞうしんぞう だんしんざぞう じょしんざぞう 木造神像（男神坐像・女神坐像）	平成 24. 9. 6	(宗)箱根神社	〃	
工芸	おりものぼりぶんだいおよびすずりぼこ 織物張文台及硯箱	大正 8. 4. 12	(宗)早雲寺	東京国立博物館	
	あかぎづかたんとく 赤木柄短刀	〃 11. 4. 13	(宗)箱根神社	元箱根	
	てつゆがま 鉄湯釜	昭和 59. 6. 6	〃	〃	
	いろえたつたがわもんすかしぼりそりばち 色絵竜田川文透彫反鉢	平成 27. 9. 4	岡田美術館	小涌谷	
重要無形民俗文化財	ほこね ゆたてししまい 箱根の湯立獅子舞	令和 4. 3. 23	箱根湯立獅子舞保存会	仙石原・宮城野	

(2) 国指定記念物

種別	件名	指定年月日	所有者	所在	備考
史跡	はこねのせきあと 箱根関跡	大正 11. 3. 8	文部科学省・箱根町	箱根	
	もとはこねせきがつぐん 元箱根石仏群	昭和 16. 10. 3	〃	元箱根	
	はこねきゆうかいどう 箱根旧街道	〃 35. 9. 22	国土交通省・箱根町他	湯本～箱根	
名勝	しんせんきょう 神仙郷	令和 3. 3. 26	(宗)世界救世教	強羅	
天然記念物	はこねせんごくぼらしつげんしょくぶつぐんらく 箱根仙石原湿原植物群落	昭和 9. 1. 22	箱根町	仙石原	
特別天然記念物	オオサンショウウオ	〃 27. 3. 29		元箱根 (箱根園水族館)	

(3) 国登録文化財

種別	件名	登録年月日	所有者	所在	備考
建造物	ふじや ほんかん しょくどう きつかそう 富士屋ホテル 本館、食堂、菊華荘、アイリー、 いち にごうかん はなごてん 一・二号館、花御殿	平成 9. 12. 12	富士屋ホテル(株)	宮ノ下	
	よしいけりよかんべつそう (きゆういわさきやのすけべつていわかん) 吉池旅館別荘 (旧岩崎弥之助別邸和館)	〃 10. 12. 11	(株)吉池旅館	湯本	
	はこねとぞんてつどうはわかきょうりょう 箱根登山鉄道早川橋梁	〃 11. 6. 7	(株)小田急箱根	塔之澤～大平台	
	みついでいしょうえん (きゆうみついたかみちべつそう) ほんかん 三井翠松園 (旧三井高達別荘) 本館	〃 12. 12. 4	(株)ケー・エクスプレス	小涌谷	
	かんすいろうほんかんきたとう ほんかんみなみとう べつかん 環翠楼本館北棟、本館南棟、別館	〃 13. 8. 28	(株)環翠楼	塔之澤	
	しんざんそう (きゆうふじやまらいたべつそう) 神山荘 (旧藤山雷太別荘)	〃 13. 10. 12	(宗)世界救世教	強羅	
	はこねこわきえんきひんかん (きゆうふじたへいたろうべつそう) げいひんかん 箱根小涌園貴賓館 (旧藤田平太郎別荘)、迎賓館	〃 13. 11. 20	藤田観光(株)	二ノ平	
	はくろんどうちやえんはくろんどう ふせんあん よりつき はくろくどう たいじさい 白雲洞茶苑白雲洞、不染庵、寄付、白鹿湯、対字齋	〃 13. 11. 20	(株)小田急箱根	強羅	
	しょうげんじほんどう (きゆういまむらしげぞうべつそう) くり 正眼寺本堂 (旧今村繁三別荘)、庫裏	〃 14. 2. 14	(宗)正眼寺	湯本	
	ふくずみろうしゅおく ちゃしつ 福住楼主屋、茶室	〃 15. 3. 18	(個人)	塔之澤	
	ふくずみりよかんべつそうしゅおく、いしぐら 福住旅館別荘主屋、石蔵	〃 15. 3. 18	〃	湯本	

(4) 国登録文化

種別	件名	登録年月日	所有者	所在	備考
建造物	でやまえんてい 出山堰堤	〃 16. 7. 23	神奈川県	大平台	
	かんのんさかえんてい 観音坂堰堤	〃	〃	湯本茶屋	
	はこねゆもと あかつきてい 箱根湯本ホテル暁亭	〃 17. 7. 12	(株)湯本ホテル	湯本茶屋	
	はこねたいようさんそうほんかん、べっかん 箱根太陽山荘本館、別館	平成 18. 11. 29	(個人)	強羅	
	どうのさわいちのゆほんかん 塔之澤一の湯本館	〃 21. 8. 7	(株)一の湯	塔之澤	
	みかわやりよかんほんかん 三河屋旅館本館	〃 23. 10. 28	藤田観光(株)	小涌谷	
	まつのちややいなかや ちゅうおうどう よくしつどう しょうげつ 松の茶屋田舎家、中央棟、浴室棟、松月	〃 25. 3. 29	(公財) 三井文庫	湯本	
	かんざん 環山	〃 27. 3. 26	(個人)	木賀	
	やまぐちけじゅうたくしゅおく 山口家住宅主屋	〃 27. 11. 17	〃	大平台	
	りゅうぐうでんほんかん 龍宮殿本館	〃 29. 6. 28	(株)プリンスホテル	元箱根	
	さんげつあん 山月庵	令和 6. 3. 6	(宗)世界救世教	強羅	
	にっこうでん (きゅうそうらんりょう) 日光殿 (旧早雲寮)	〃 6. 3. 6	(宗)世界救世教	強羅	
	はこねびじゅつかんほんかん 箱根美術館本館	〃 6. 3. 6	(公財) 岡田茂吉美術文化財団	強羅	
	はこねびじゅつかんべっかん 箱根美術館別館	〃 6. 3. 6	(宗)世界救世教	強羅	
はこねびじゅつかんきゅうけいじよ 箱根美術館休憩所	〃 6. 3. 6	(公財) 岡田茂吉美術文化財団	強羅		
有形民俗文化財	はこねざいくのせいさくようぐおよびせいひん 箱根細工の製作用具及び製品	平成 30. 3. 8	箱根町	湯本	

(5) 国登録記念

種別	件名	登録年月日	所有者	所在	備考
名勝	おんしほこねこうえん 恩賜箱根公園	平成 25. 8. 1	神奈川県	元箱根	
	ごうらこうえん 強羅公園	〃	箱根登山鉄道(株)	強羅	

(6) 日本遺産

件名	指定年月日	所有者	所在	備考
たびびとたちのそくせきのこるゆうきゅうのいしたみみち-はこねはちりてめぐるはるかなえどのたびじ 旅人たちの足跡残る悠久の石畳道一箱根八里で巡る遙かな江戸の旅路	平成 30. 5. 24	-	(小田原～) 湯本～箱根 (～函南、三島)	

(7) 県指定文化財

種 別	件 名	指定年月日	所有者	所 在	備考
絵 画	<small>しほんぼくがらかんず</small> 紙本墨画羅漢図	昭和 42. 2. 3	(宗) 早雲寺	湯本	
	<small>しほんぼくがそううんじほんどうふすまえ</small> 紙本墨画早雲寺本堂襖絵	〃	〃	〃	
	<small>しほんちやくしよくびわしよきんず</small> 紙本著色枇杷小禽図	〃	〃	〃	
	<small>しほんちやくしよくほうじょううじつなぞう</small> 紙本著色北条氏綱像	〃	〃	〃	
	<small>しほんちやくしよくほうじょううじやすぞう</small> 紙本著色北条氏康像	〃	〃	〃	
	<small>しほんぼくがたんさいきふず</small> 紙本墨画淡彩機婦図	昭和 59. 11. 22	〃	〃	
彫 刻	<small>もくぞうぼさつとう</small> 木造菩薩頭	〃 41. 7. 19	(宗) 興福院	元箱根	
	<small>もくぞうふげんぼさつざぞう</small> 木造普賢菩薩坐像	〃	〃	〃	
	<small>もくぞうじぞうぼさつりゅうぞう</small> 木造地藏菩薩立像	〃 38. 9. 20	(宗) 正眼寺	湯本	
	<small>もくぞうしんりゅうぞう しんりゅうぞう だんしんりゅうぞう じょしんりゅうぞう</small> 木造神立像 (神立像、男神立像、女神立像)	平成 25. 3. 29	(宗) 箱根神社	元箱根	
	<small>もくぞうじょしんりゅうぞう</small> 木造女神立像	〃	〃	〃	
	<small>もくぞうだんしんりゅうぞう</small> 木造男神立像	〃	〃	〃	
	<small>どうぞうだんしんざぞう</small> 銅造男神坐像	〃	〃	〃	
工 芸	<small>そううんじどうしょう</small> 早雲寺銅鐘	昭和 44. 12. 2	(宗) 早雲寺	湯本	
天 然 記 念 物	<small>じゅんりん</small> ヒメシャラの純林	〃 28. 12. 22	(宗) 箱根神社	元箱根	
	<small>はこねふたごやま ふうしょうていぼくしよくぶつぐんらく</small> 箱根二子山の風衝低木植物群落	〃 48. 5. 18	神奈川県	畑宿	
	<small>そううんじりん</small> 早雲寺林	〃 53. 6. 23	(宗) 早雲寺	湯本	

(8) 町指定文化財 (※は現在、郷土資料館で保管しています)

種別	件名	指定年月日	所有者	所在	備考
建造物	そうらうんじほんどう・そうもん・しょうろう 早雲寺本堂・惣門・鐘楼	平成 15. 6. 10	(宗) 早雲寺	湯本	
絵画	たいこうひでよしぞう 太閤秀吉像	昭和 38. 2. 20	箱根町	湯本	※
	ななゆ しおり 七湯の枝折	〃 41. 10. 4	〃	〃	※
	しほんちやくしよくいしびきずびょうぶ 紙本著色石曳図屏風	〃 51. 1. 19	(個人)	〃	
	しほんちやくしよくたんせいしょうにんえことばでん 紙本著色弾誓上人絵詞伝	平成 3. 3. 29	(宗) 阿弥陀寺	塔之澤	※
	そうらうんじれきだいがぞう 早雲寺歴代画像	〃 4. 4. 9	(宗) 早雲寺	湯本	
	はこねごんげんみえい 箱根権現御影	〃 10. 1. 19	(宗) 箱根神社	元箱根	
	しょうげんじほんどうふすまゑ 正眼寺本堂襖絵	〃 12. 12. 8	(宗) 正眼寺	湯本	
彫刻	せんじゅかんのりゅうぞう 千手観音立像	昭和 46. 3. 31	(宗) 興福院	元箱根	
	もくぞうあみださんぞんぞう 木造阿弥陀三尊像	〃 51. 1. 19	(宗) 阿弥陀寺	塔之澤	
	もくぞうじぞうぼさつりゅうぞう 木造地藏菩薩立像	平成 6. 2. 15	(宗) 正眼寺	湯本	
工芸	もくぞうがんえま 木象嵌絵馬	昭和 49. 7. 1	(宗) 白山神社	湯本	※
	はこねざいくさんじゅうろくたまご 箱根細工三十六玉子	〃	(個人)	湯本茶屋	※
	せりわん 芹椀	平成 4. 4. 9	(宗) 早雲寺	湯本	
文書	しほんぼくしょ おだわらほうじょうとら しゅいんもんじよかたぎりかつもと しょじょう 紙本墨書小田原北條虎の朱印文書片桐且元の書状	昭和 38. 2. 20	箱根町	湯本	※
	しほんぼくしょきんせい しょ 紙本墨書禁制の書	〃	〃	〃	※
	かつまたえいいちけこもんじよ 勝俣栄一家古文書	〃 46. 3. 31	(個人)	仙石原	※

(8) 町指定文化財 (※は現在、郷土資料館で保管しています)

種別	件名	指定年月日	所有者	所在	備考
文書	<small>ふじまがりけもんじょ</small> 藤曲家文書	昭和 49. 7. 1	箱根町	湯本	※
	<small>ほこねおせきしょにつきかきぬき</small> 箱根御関所日記書抜	〃 51. 1. 19	〃	〃	※
	<small>ほうじょうしれきだいもんじょ</small> 北条氏歴代文書	平成 9. 3. 5	(宗)早雲寺	〃	
	<small>ほこねさんえんぎならびにじょ</small> 箱根山縁起并序	〃 10. 1. 19	(宗)箱根神社	元箱根	
墨蹟	<small>いいてんそうせいほくせきるい</small> 以天宗清墨蹟類	平成 9. 3. 5	(宗)早雲寺	湯本	
考古	<small>じょうもんじきどきへん</small> 縄文式土器片	昭和 38. 2. 20	箱根町	湯本	※
	<small>やよいしきどき</small> 弥生式土器	〃	〃	〃	※
	<small>おおしばいせきしゅつどひん</small> 大芝遺跡出土品	平成 12. 12. 8	〃	〃	※
歴史資料	<small>ほこねじんじゃえま</small> 箱根神社絵馬	〃 4. 12. 22	(宗)箱根神社	元箱根	
	<small>じぞうぼさつりゅうぞうたいないのうにゅうひん</small> 地藏菩薩立像胎内納入品	〃 6. 2. 15	(宗)正眼寺	湯本	
	<small>ふじや</small> 富士屋ホテルレジスタブック	〃 11. 6. 22	富士屋ホテル(株)	宮ノ下	
有形民俗文化財	<small>あみだじ ひやくまんべんてんりん</small> 阿弥陀寺の百万遍転輪	〃 6. 12. 19	(宗)阿弥陀寺	塔之澤	
史跡	<small>とうこうあんくまのгонげんきゆうせき</small> 東光庵熊野権現旧跡	昭和 40. 11. 30	箱根町	芦之湯	
	<small>さい かわら</small> 賽の河原	〃 47. 12. 20	(宗)興福院	元箱根	
	<small>ほこねごんげんべつとう ぼち</small> 箱根権現別当の墓地	〃	箱根町	〃	
	<small>しらいしじぞう</small> 白石地藏	〃 51. 1. 19	(個人)	湯本	
天然記念物	<small>なら せいぞくち</small> ヒメハルゼミ並びに棲息地	〃 40. 11. 30	(宗)早雲寺	湯本	
	ハコネサンショウウオ	〃 44. 3. 31		須雲川	
	ハコネコメツツジ	〃 46. 8. 20		自生地	

(9) 町登録特定歴史的建造物

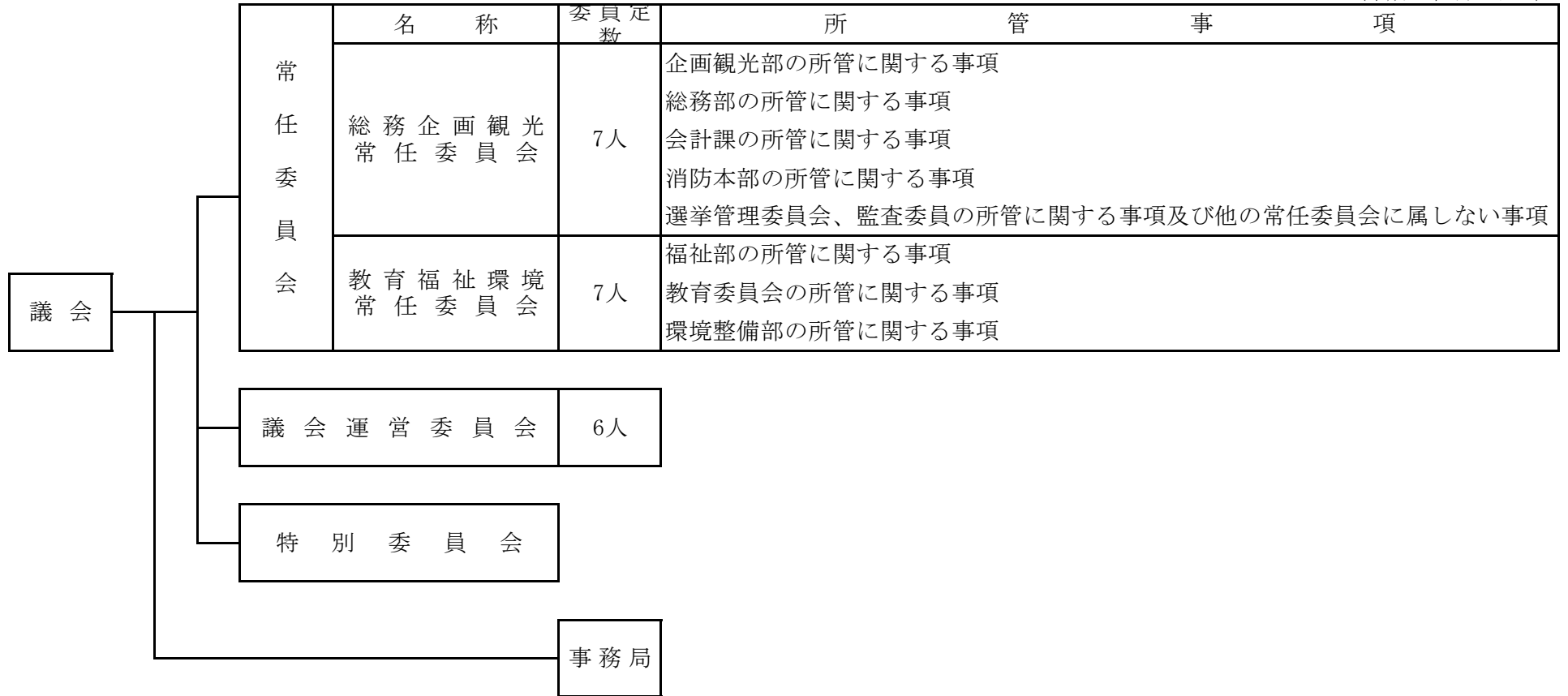
件名	指定年月日	所有者	所在	備考
<small>ふじやほてるほんかん・しょくどうほか6とう</small> 富士屋ホテル本館・食堂他6棟	平成 30. 5. 1	富士屋ホテル(株)	宮ノ下	

3. 行政組織（令和5年4月1日現在）



4. 議会組織

(平成25年9月30日～)



5. 観光公園

名称	所在地	面積 (ha)	施設
早雲公園	湯本	0.5	あずま屋・テーブル・ベンチ
弁天山清流公園	畑宿	0.4	マス釣場・トイレ・テーブル・ベンチ
金時公園	仙石原	0.2	あずま屋・トイレ・テーブル・ベンチ
箱根やすらぎの森	箱根	44.4	あずま屋・トイレ・テーブル・ベンチ

注) 森のふれあい館のみ有料

環境整備部都市整備課、企画観光部観光課

6. 都市計画駐車場

名 称	所 在 地	供用開始年月日	面 積 (ha)	駐 車 台 数
八丁駐車場	元箱根字八丁108-1他	平成3年4月1日	0.26 (一部供用開始)	大型5台 普通24台
宮ノ下駐車場	宮ノ下字大東128他	平成4年8月1日	0.12	大型2台 普通46台 身障者用1台

環境整備部都市整備課

7. 都市公園等

(令和7年3月31日)

名 称	所 在 地	開 設 年 月 日	面 積 (ha)	施 設 内 容	
御 殿 公 園	元箱根字御殿8-1他	昭和54年6月25日	0.27	あずま屋、トイレ、水飲み場、擬木スツール、ベンチ、ブランコ、砂場	
石 原 公 園	大平台字石原542-1他	昭和55年6月25日	0.07	パーゴラ、トイレ、水飲み場、将棋盤付自然石テーブル、ベンチ	
小 田 原 町 公 園	箱根字小田原町136-1	昭和56年6月1日	0.17	トイレ、水飲み場、テーブル、ベンチ、砂場、スプリング遊具、ストレッチベンチ、すべり台	
宮 城 野 園 地	宮城野字上河原地内	昭和57年9月18日	0.28	あずま屋、パーゴラ、野外炉、水飲み場、手洗場、テーブル、ベンチ	
唐 沢 公 園	仙石原字唐沢555	昭和58年3月16日	0.25	ベンチ	※
神 明 町 公 園	湯本字前田190-1他	昭和58年12月24日	0.23	パーゴラ、トイレ、水飲み場、ベンチ、ストレッチベンチ、木製複合遊具、砂場	※
宮 ノ 下 緑 地	宮ノ下字蛇骨及び上ノ山地内	昭和60年4月18日	0.7	あずま屋、テーブル、ベンチ	
上 河 原 公 園	宮城野字上河原921他	昭和61年3月31日	0.13	パーゴラ、トイレ、水飲み場、テーブル、ベンチ、ブランコ、砂場	※
芦 川 町 広 場	箱根字芦川町279-1	昭和61年10月2日	0.11	水飲み場、ベンチ、ブランコ、砂場、スプリング遊具	
向 山 公 園	強羅字向山1320-670他	平成元年8月30日	0.15	パーゴラ、トイレ、水飲み場、テーブル、ベンチ、	
仙 石 原 公 園	仙石原字川向842他	平成4年8月1日 (一部供用開始)	1.14	管理事務所(いこいの家)、自然観察路(憩いの森)、運動広場(ゲートボール場)、つどいの広場、野外ステージ、トイレ、水飲み場、ベンチ、鉄棒、砂場、ターザンロープ、健康遊具、複合遊具	※
こ だ も の 広 場	二ノ平字二ノ平1063-8	平成4年8月7日	0.02	水飲み場、ベンチ、ブランコ	
大 平 台 ふ れ あ い 広 場	大平台字大向420-9他	平成4年8月7日	0.11	水飲み場、トイレ、ベンチ	※
高 原 ふ れ あ い 広 場	仙石原字六郎兵衛1246-289他	平成4年8月7日	0.31	パーゴラ、水飲み場、テーブル、ベンチ、すべり台、砂場	
山 崎 公 園	湯本字山崎下139-8他	平成17年3月19日	0.18	あずま屋、トイレ、水飲み場、テーブル、ベンチ、ストレッチベンチ、スプリング遊具、複合遊具、うんてい	

注) ※は町指定第1次避難場所(箱根町地域防災計画による)

環境整備部都市整備課

8. 老人福祉施設

名 称	開 設 年 月 日	構 造 ・ 床 面 積	施 設 内 容
老人福祉センター やまなみ荘	昭和54年12月16日	鉄筋コンクリート造3階建（地階部分、駐車場） 1,962.82㎡	1 F 浴室、会議室、事務室 2 F 集会室、娯楽室、休養室（図書室） 3 F 講座室、実習指導室、機能回復訓練室、健康相談室、生活相談室

福祉部福祉課

9. 子どもの遊び場

名 称	所 在 地	所 有 区 分	面 積
総 数	-	-	㎡ 3,081
前 田 町 営 住 宅 子 ども の 遊 び 場	湯 本162	町	168.05
宮 城 野 町 営 住 宅 〃	宮 城 野426	〃	206.35
仙 石 原 町 営 住 宅 (C・D棟) 〃	〃	〃	234
第 2 上 河 原 町 営 住 宅 〃	宮 城 野890-1	〃	163
湯 本 白 石 地 蔵 子 ども の 遊 び 場	湯 本779	私	386
湯 本 茶 屋 〃	湯 本 茶 屋65-1	町	176
藤 曲 〃	大 平 台317-1他	〃	636
宮 城 野 〃	宮 城 野101	〃	260
宮 城 野 宮 川 〃	〃 704	〃	259
芦 之 湯 〃	芦 之 湯90-1	私	350
元 箱 根 〃	元 箱 根39-10	町	243

上段・福祉部福祉課、下段・環境整備部都市整備課

10. 主な社会教育施設

名 称	開 館 年 月 日	構 造	面 積 (m ²)		施 設 内 容
仙石原文化センター	昭和57年7月22日	鉄筋コンクリート造 地上3階	建築面積	1,839.0	ホール、会議室、和室、音楽室、図書室
郷土資料館	昭和58年7月21日	鉄筋コンクリート造 地上3階地下1階	敷地面積	1,481.67	展示室、学習室、図書室、収蔵庫、研究室、工作室、写場、暗室
			建築面積	737.707	
			延床面積	1,979.183	
社会教育センター	昭和63年2月2日	鉄筋コンクリート造 地上3階地下1階	敷地面積	3,092.95	図書室、図書保存室、大小浴室、ふらっとルーム、ギャラリー、作法室、プレイルーム、視聴覚音楽室、茶室、工芸工作室、調理室、会議室、軽スポーツ室
			建築面積	725.52	
			延床面積	2,654.23	
総合体育館 「星槎レイクアリーナ箱根」	平成9年4月1日	鉄骨鉄筋コンクリート造 一部鉄筋コンクリート造・鉄骨造 地下1階 地上2階 外部タイル貼り仕上げ	敷地面積	17538.68	☆メインアリーナ：○バスケットボール・バレーボール2面（兼用）○バドミントン6面（兼用）○観覧席（固定席）452席○ランニングコース170m ☆サブアリーナ：○バレーボール1面（兼用）○バドミントン2面（兼用） ☆トレーニングルーム ☆会議室 ☆その他：○ロビー○ラウンジ○更衣室○シャワー室○控室○幼児室
			建築面積	4,149.91	
			延床面積	5,864.81	
箱根関所・箱根関所資料館	昭和40年5月28日 リニューアル (箱根関所のみ) 平成19年4月1日	箱根関所 木造平屋（一部2階建） 箱根関所資料館 木造平屋	敷地面積	9402.34	箱根関所：大番所・上番休息所、足軽番所、遠見番所、厩、雪隠、京口御門、江戸口御門、外屋番所、管理棟 箱根関所資料館：展示室（旧館・新館）
			建築面積	445.03	
			敷地面積	395.83	
			建築面積	395.83	

教育委員会生涯学習課

11. 夜間照明施設

名 称	設 置 年 月 日	照 明 柱 の 規 模			面 積	利 用 期 間	利 用 時 間	使 用 料	
		種 類	数	高 さ				一 般	登 録 団 体
湯本地域スポーツ施設 運 動 場	昭和53年7月27日	鋼管三本組鉄塔	4	基 m 17.5	m ² 6,062	通年	18:00 ~ 22:00	円 8,000	円 4,000
箱根中学校運動場	昭和52年7月27日	〃	4	20	7,821	4/1~10/31	18:30 ~ 21:30	8,000	4,000

教育委員会生涯学習課

12. 第3次産業就業者数の割合全国ベスト10

順位	都道府県	市(区)町村	割合(%)	順位	都道府県	市(区)町村	割合(%)
1	福島県	大熊町	96.3	6	群馬県	草津町	91.3
2	福島県	檜枝岐村	93.5	7	北海道	中央区	91.2
3	沖縄県	渡嘉敷村	91.8	8	福岡県	中央区	91.1
4	沖縄県	座間味村	91.6	9	東京都	渋谷区	90.8
5	東京都	千代田区	91.3	10	東京都	港区	90.4

令和2年国勢調査

13. 入湯客全国ベスト10

順位	令和 3 年度		4 年度		5 年度		6 年度		
	市町村名	入湯客数	市町村名	入湯客数	市町村名	入湯客数	市町村名	入湯客数	前年比
1	箱根町	3,334,861	箱根町	4,430,161	箱根町	4,955,417	箱根町	5,099,481	102.9%
2	熱海市	1,632,115	札幌市	2,501,517	熱海市	2,899,254	熱海市	3,025,203	105.0%
3	札幌市	1,592,707	熱海市	2,402,509	札幌市	2,879,855	札幌市	2,920,480	100.7%
4	神戸市	1,492,566	神戸市	2,134,999	神戸市	2,391,734	神戸市	2,512,105	105.0%
5	伊東市	1,480,467	日光市	2,020,784	別府市	2,294,292	日光市	2,427,949	115.5%
6	日光市	1,479,364	伊東市	1,976,333	日光市	2,259,531	別府市	2,333,423	101.7%
7	浜松市	1,429,975	浜松市	1,847,118	伊東市	2,119,159	伊東市	2,226,879	98.6%
8	草津町	1,166,948	別府市	1,838,917	浜松市	2,102,998	大阪市	2,123,195	100.2%
9	渋川市	1,157,945	草津町	1,631,724	大阪市	1,986,545	浜松市	2,096,970	146.1%
10	別府市	1,137,425	函館市	1,507,061	草津町	1,770,810	函館市	2,005,537	101.0%

注) 1. 入湯客数は、入湯税課税対象者

2. 箱根町では、平成13年4月1日より日帰り入湯税の課税開始

総務部税務課

14. 町（関連）施設及び資料提供先一覧

名 称	所 在 地	電 話	名 称	所 在 地	電 話
箱 根 町 役 場	湯本256	85-7111	郷 土 資 料 館	湯本266	85-7601
温 泉 出 張 所	宮ノ下105	82-2742	畑 宿 寄 木 会 館	畑宿103	85-8170
宮 城 野 出 張 所	宮城野625	82-2743	老人福祉センターやまなみ荘	強羅1320-185	82-1211
仙 石 原 出 張 所	仙石原842	84-8404	宮 城 野 保 育 園	宮城野140	82-2543
箱 根 出 張 所	箱根1	83-6004	仙 石 原 幼 児 学 園	仙石原981	84-8386
仙 石 原 浄 水 セ ン タ ー	仙石原1246	84-6912	湯 本 幼 児 学 園	湯本392	85-5444
宮 城 野 浄 水 セ ン タ ー	木賀1307	82-5847	箱 根 幼 稚 園	箱根561	83-6159
環 境 セ ン タ ー	芦之湯84	83-6596	湯 本 小 学 校	湯本399	85-5414
総 合 保 健 福 祉 セ ン タ ー	宮城野881-1	85-0800	箱 根 の 森 小 学 校	宮城野225	82-3038
消 防 本 部	宮ノ下467-1	82-4512	仙 石 原 小 学 校	仙石原981	84-8049
湯 本 分 署	湯本698	85-5203	箱 根 中 学 校	二ノ平1154	82-3000
仙 石 原 分 遣 所	仙石原17	84-8842	社 会 教 育 セ ン タ ー	小涌谷520	82-2694
箱 根 分 遣 所	元箱根102	83-6642	仙 石 原 文 化 セ ン タ ー	仙石原842	84-8387
箱 根 関 所 管 理 事 務 所	箱根1	83-6635	宮 城 野 温 泉 会 館	宮城野922	82-1800
箱 根 湿 生 花 園	仙石原817	84-7293	箱 根 水 道 パ ー ト ナ ー ズ (畑) 箱 根 水 道 セ ン タ ー	宮城野626-11	82-4306
森 の ふ れ あ い 館	箱根381-4	83-6006	企 業 庁 酒 匂 川 水 系 ダ ム 管 理 事 務 所 足 柄 発 電 管 理 所	開成町吉田島2489-2	0465-83-7215
箱 根 ジ オ ミ ュ ー ジ ア ム	仙石原1251	83-8140	関 東 運 輸 局 神 奈 川 運 輸 支 局 湘 南 自 動 車 検 査 登 録 事 務 所	平塚市東豊田369-10	050-5540-2038
箱 根 町 総 合 体 育 館 「星槎レイクアリーナ箱根」	元箱根164-1	86-3300	小 田 原 保 健 福 祉 事 務 所	小田原市荻窪350-1	0465-32-8000

名 称	所 在 地	電 話	名 称	所 在 地	電 話
県西土木事務所小田原土木センター	小田原市東町5-2-58	0465-34-4141			
小 田 原 警 察 署	小田原市荻窪350-1	0465-32-0110			
箱 根 登 山 鉄 道 (株)	小田原市城山1-15-1	0465-32-6821			
箱 根 遊 船 (株)	元箱根45-3	82-6351			
(株)プリンスホテル 箱根園	元箱根139	83-1151			
小 田 急 電 鉄 (株)	東京都新宿区西新宿1-8-	03-3349-2301			
箱 根 登 山 バ ス (株)	小田原市東町5-33-1	0465-35-1201			
伊 豆 箱 根 バ ス (株)	静岡県三島市大場300	055-977-1212			
小 田 原 ガ ス (株)	小田原市扇町1-30-13	0465-32-2777			
箱根温泉旅館ホテル協同組合	湯本211-1	85-5571			
(一財)箱根町観光協会	湯本256	85-5443			
箱 根 ロ ー プ ウ ェ イ (株)	小田原市城山1-15-1	0465-32-2206			
箱 根 観 光 船 (株)	箱根161	83-7722			
函 嶺 白 百 合 学 園	強羅1320	87-6611			
恵 明 学 園	宮ノ下413	82-2861			

注) 市外局番が記載されていないものはすべて0460